

**Porte basculanti
MyFusion**

ballan[®]
excellence in doors



In copertina:

**Porta basculante MyFusion 400,
finitura sandgrain simil Ral 7016,
le coperture perimetrali, la maniglia art. 78
sono optional.**

A destra:

**Porta basculante MyFusion 400,
finitura gofrato stucco.
La tinta simil Ral 9016 è di serie,
le coperture perimetrali e la maniglia art. 78
sono optional.**

Porte basculanti MyFusion:
l'esclusiva qualità Ballan finalmente per tutti



Porte basculanti per tutte le dimensioni di garage, perfettamente integrate in ogni contesto.

Questo era l'obiettivo dello studio che ha portato l'ufficio ricerca e sviluppo della Ballan alla realizzazione di porte da garage che garantissero la massima robustezza certificata in classe 3 al carico del vento, una **ottima efficienza termica**, insieme ad un risultato estetico eccellente e variabile grazie alle finiture della superficie: gofrato stucco, gofrato legno e liscia.

Una pannellatura che si colloca in qualsiasi misura di garage, perchè con le **3 esclusive strutture** si ottimizzano gli spazi e gli ingombri.

Le **automazioni sicure e silenziose**, adeguate alla struttura, sono progettate interamente dall'azienda e garantiscono la migliore efficienza di funzionamento.

Tutto questo realizzato con un processo produttivo industrializzato che ha permesso di contenere i costi, tutelando una **produzione totalmente Made in Ballan** arricchita dalla nuova profilatrice per finitura gofrato legno.

MyFusion le porte basculanti che tutti i garage vorrebbero avere.

ballan[®]
excellence in doors

Ballan SpA crede nella qualità

Lo dimostra il fatto che è stata la prima del proprio settore a conseguire la certificazione UNI EN ISO 9001!

Ma ancor di più lo dimostrano gli impianti per la produzione delle porte da garage, situati nelle unità produttive di Villa del Conte e Tombolo (Padova) Italia. Tutti rigorosamente all'avanguardia.

Qui hanno luogo tutte le fasi produttive che vanno dalla profilatura delle parti in acciaio alla costruzione in discontinuo dei pannelli coibentati e alla verniciatura delle porte da garage.

Un processo produttivo che si avvale di impianti e tecnologie all'avanguardia, ma che non può prescindere dalla perizia e dall'esperienza del personale altamente qualificato: i primi artefici della qualità Ballan.

Ballan SpA è una *green company*

Una industria che attua una politica di tutela ambientale e di risparmio energetico.

Che investe ingenti risorse nella Ricerca e Sviluppo, nella formazione del personale e nel miglioramento degli impianti produttivi e di stoccaggio.



Una industria che punta all'eccellenza



Resistenza, indeformabilità, affidabilità, sicurezza, eleganza, minimo ingombro...

Alle porte da garage Ballan potete chiedere davvero tutto. E soprattutto di adattarsi perfettamente alle caratteristiche del vostro box auto, alle dimensioni dell'ingresso e alla destinazione d'uso. Tutto merito della gamma di diverse strutture creata da Ballan per rendere le proprie porte... universali!



La progettazione e la produzione sono interamente "made in Ballan"

Dal design delle porte alla progettazione dei componenti elettronici, tutte le fasi di produttive vengono ideate e realizzate dall'azienda. Ecco perché le prestazioni e la completa affidabilità delle porte e delle automazioni sono garantite al 100%.

Le porte da garage Ballan sono costruite rispettando al 100% la norma UNI EN 13241-1 e tutte le Direttive Europee in materia di sicurezza antinfortuni. Sono a Marcatura CE, corredate di Dichiarazione di Prestazione e per le porte motorizzate di Dichiarazione di Conformità CE.



La sicurezza è una priorità

In tutte le automazioni Ballan il motore elettrico Con Il **sistema di controllo EVO**, integra un innovativo controllo brevettato del movimento della porta attraverso encoder e sensore accelerometrico (g-sensor) in grado la posizione dell'anta mobile basculante in ogni istante, garantendo nel tempo una movimentazione fluida in massima sicurezza



Ballan SpA ha grandi progetti per i prossimi anni a venire

In agenda ha infatti la ricerca di soluzioni costruttive che permettano la riduzione degli ingombri delle porte. La sperimentazione di nuovi materiali per i pannelli di rivestimento con l'obiettivo di migliorare il risparmio energetico, sempre in un'ottica di ecosostenibilità. E naturalmente ci sono la ricerca di nuovi design e la progettazione di automazioni ancor più efficienti e sicure.

L'eccellenza per Ballan è una sfida quotidiana. Una sfida raccolta più di 45 anni fa.

#qualità

La porta basculante MyFusion è interamente realizzata in Italia

Ogni elemento viene realizzato singolarmente in pressa, tutti i tipi di finitura goffrato stucco o goffrato legno delle lamiere in acciaio zincato preverniciato sono progettati e prodotti da Ballan.

Un sistema produttivo originale, ideato dall'azienda, garantisce una elevata precisione geometrica, una qualità meccanica superiore e la perfetta planarità dei pannelli coibentati dello spessore di 40 mm.

La caratteristica unica delle porte basculanti MyFusion è la pannellatura Made in Ballan con passo 400 mm che aumenta la resistenza strutturale della porta stessa e si distingue per la sua ottima finitura estetica.

L'utilizzo delle giunture termoplastiche contribuisce alla sua leggerezza ed in modo rilevante alla sua **ottima performance termica**.



Guarda il video della produzione pannelli Ballan per porte basculanti MyFusion

Porte basculanti MyFusion: Made in Ballan al 100%

#efficienza termica

Risparmio energetico ed ecosostenibilità sono le parole d'ordine nell'edilizia italiana. Oggi qualsiasi offerta immobiliare riporta obbligatoriamente la dichiarazione della classe energetica della unità abitativa in vendita, contrassegnata da una lettera dell'alfabeto: da A a G.

Chi acquista ha tutto l'interesse di considerarla, perché è un'informazione importante sul costo di gestione dell'immobile.

Anche la porta da garage concorre alla classe energetica dell'edificio

Insieme ai serramenti, anche gli infissi – porta da garage compresa – concorrono ad isolare termicamente un edificio, se rispettano i valori di trasmittanza richiesti variabili a seconda della zona climatica.

Spesso la zona garage è un locale attiguo o meglio ancora integrato alle parti abitative. Sebbene non sussista un obbligo considerarlo locale riscaldato è conveniente trattarlo come tale. Così facendo si evita che una zona fredda si introduca nell'abitazione riducendone l'indice di prestazione energetica.

Ecco perché risulta conveniente prevedere l'isolamento termico della porta da garage specie quando questo è integrato all'abitazione.

Efficienza termica MyFusion



1.2
OL

1.8
OL+PP

La porta basculante MyFusion con allestimento e dimensioni standard (esempio L 3500 x H 2500 mm),

ha un valore indicativo di trasmittanza termica di*:

- 1.2 W/m²K con posa oltre luce (OL)
- 1.8 W/m²K con posa oltre luce e porta pedonale (OL+PP).

BONUS FISCALE

(*)
I valori di trasmittanza termica riportati sono solo esemplificativi, riferiti a porte da garage con posa oltre luce, allestimento standard e con superficie compresa tra 8 e 10 mq. Solo se richiesta al momento dell'ordine Ballan SpA effettuerà una dichiarazione di trasmittanza termica specifica per la porta da garage ordinata.

#sicurezza



La completa protezione è garantita da Ballan

La sicurezza è garantita dalle molteplici soluzioni costruttive ideate da Ballan, alcune protette da brevetto. L'azienda realizza le porte basculanti MyFusion secondo il Regolamento Prodotti da Costruzione CPR 305/2011, certificato da un Ente Notificato secondo la Norma di Prodotto EN 13241-1: resistenza al carico del vento (**in Classe 3 per le porte MyFusion**), sicurezza aperture e forza di funzionamento per le porte motorizzate. Ogni prodotto viene contrassegnato dalla Marcatura CE, corredato dalla Dichiarazione di Prestazione (DoP) e per le porte motorizzate anche dalla Dichiarazione di Conformità CE.

Le prestazioni e la completa affidabilità dei prodotti e delle automazioni sono testate e garantite al 100%.

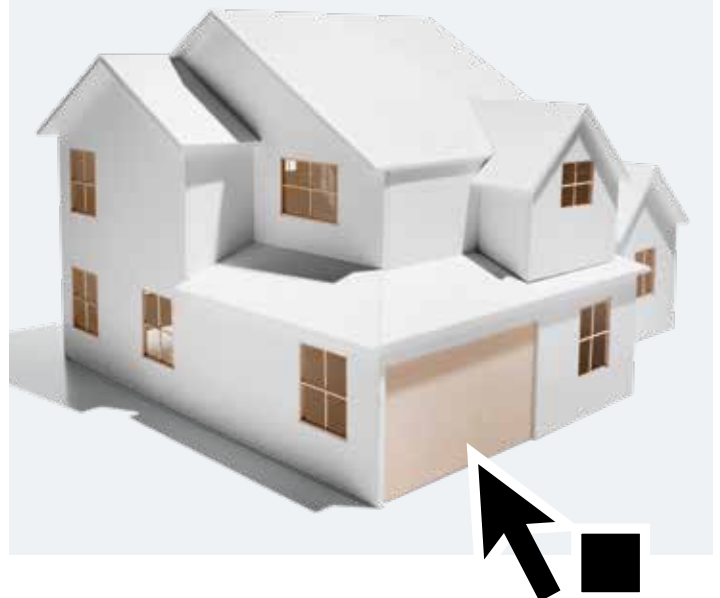


#design

I modelli dal design essenziale della porta basculante MyFusion ben si prestano ad interpretare i diversi stili architettonici, siano essi classici senza tempo che moderne soluzioni estetiche dell'abitare.

Le finiture della superficie, le molteplici tinte disponibili dei campionari Ballan, gli accessori come oblò dalla ricercata costruzione, le esclusive maniglie...

sono tante le proposte che amplificano le possibili combinazioni, dando modo al progettista di trovare il modello perfettamente adatto sia dal punto di vista estetico che funzionale.



Sicurezza Ballan? Assolutamente a Norma!



La performance tecnica

Il fabbricante riporta nella Dichiarazione di Prestazione (DoP) i valori dei requisiti richiesti dalla Norma di Prodotto, dopo che sono stati certificati da un Ente notificato. In questo modo attraverso la DoP l'acquirente ha modo di valutare e comparare la qualità della porta da garage.



Dichiarazione di Prestazione (DoP), che riporta le caratteristiche del prodotto secondo il nuovo CPR 305/2011.



Dichiarazione di Conformità CE che attesta il rispetto di tutte le Norme Europee in vigore per le porte motorizzate.



Manuale per la Posa in Opera, l'Uso e la Manutenzione: la guida di facile consultazione e completa di ogni informazione.

Una completa sicurezza secondo il Regolamento Prodotti da Costruzione 305/2011 e Norma di Prodotto EN 13241-1

Tutte le porte da garage devono rispettare una serie di disposizioni di legge volte a salvaguardare l'incolumità di chi le utilizza.

Il produttore nel dichiarare le prestazioni del prodotto come richiesto dal Regolamento Prodotti da Costruzione CPR 305/2011 sottopone la porta da garage a prove iniziali di tipo ad un Ente Notificato secondo la Norma di Prodotto EN 13241-1: resistenza al carico del vento, sicurezza aperture, forza di funzionamento per le porte motorizzate.

Le porte devono riportare la **targhetta di Marcatura CE**, essere corredate dalla **Dichiarazione di Prestazione (DoP)** mentre le porte motorizzate devono essere accompagnate anche dalla **Dichiarazione di Conformità CE** secondo la Direttiva Macchine (MD, Machine Directive).



Porte a funzionamento manuale: (predisposte alla motorizzazione)

- Dispositivo paracadute contro la chiusura accidentale dell'anta mobile;
- "spazi di sicurezza" di 25 mm fra i leveraggi;
- guarnizioni perimetrali fra anta mobile e telaio fisso;
- bracci di leva anticesoiamento;
- staffe autocentranti per garantire una corretta chiusura dell'anta.

Riportano la targhetta di Marcatura CE e sono corredate di Dichiarazione di Prestazione (DoP).



Porte con automazione:

- Dispositivo paracadute contro la chiusura accidentale dell'anta mobile;
- "spazi di sicurezza" di 25 mm fra i leveraggi;
- guarnizioni perimetrali fra anta mobile e telaio fisso;
- bracci di leva e di movimento anticesoiamento;
- staffe autocentranti per garantire una corretta chiusura dell'anta;
- protezione degli organi in movimento;
- motori dotati di limitatore di forza;
- rilevatori di presenza (fotocellule).

Riportano la targhetta di Marcatura CE e sono corredate di Dichiarazione di Prestazione (DoP) e Dichiarazione di Conformità CE.

Per evitare lo schiacciamento delle dita la sicurezza è garantita dallo spazio di 25 mm fra la parte fissa e l'anta mobile e dalle guarnizioni laterali in gomma.



CE



Targhetta di Marcatura CE identificativa del prodotto che riporta tutti i dati richiesti dalla normativa vigente.



Dispositivo paracadute inserito nelle guide. Agisce in caso di rottura delle funi bloccando la caduta dell'anta mobile.



Spazio di sicurezza di 25 mm fra la parte fissa e quella mobile con le guarnizioni laterali in gomma che sono un ulteriore elemento di protezione.



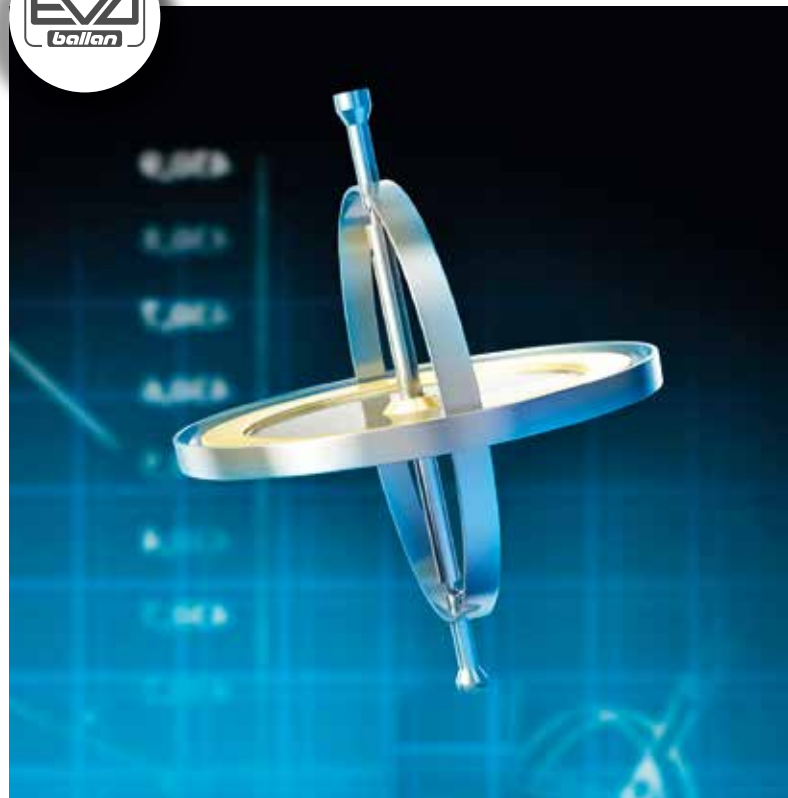
I rilevatori di presenza, applicati ai montanti laterali, bloccano istantaneamente il funzionamento della porta al passaggio di persone o cose (optional).

L'efficienza delle automazioni Ballan



Telecomandare l'apertura e chiusura della porta del proprio garage è una bella comodità.

Grazie a Ballan questo semplice gesto è anche la scelta più sicura, perché tutte le automazioni proposte sono interamente progettate in azienda.



Benvenuti nel futuro con le automazioni interamente progettate in Ballan con il **Nuovo sistema di controllo EVO** a basso consumo in stand-by (reg. UE 2023/826)

Perfettamente integrate con la struttura della porta, rigorosamente a marcatura CE e garantite per migliaia di cicli di funzionamento, le **automazioni SIM e ISY Ballan** si lasciano programmare con un semplice click e dialogano informando ad esempio, della necessità di manutenzione.

Se il garage si trova in prossimità di passaggi pedonali o il foro è ad arco, Ballan propone la porta da garage con **anta non debordante City e automazione ERG-2 CITY** affidabile e sicura.

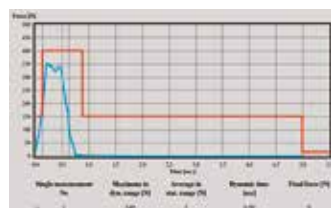
Con il **sistema di controllo EVO**, integra un innovativo controllo brevettato del movimento della porta attraverso **encoder e sensore accelerometrico (g-sensor)** in grado di individuare la posizione dell'anta mobile basculante in ogni istante, garantendo nel tempo una movimentazione **fluida in massima sicurezza** anche in presenza di possibili variazioni di attriti, della temperatura ambientale oppure delle oscillazioni del valore della tensione di rete elettrica

Limitazione e controllo delle forze

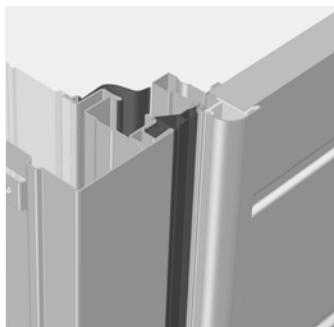
Il dispositivo di limitazione delle forze, interrompe - e inverte - il movimento in presenza di un ostacolo (sforzo massimo consentito 400 N).

La linea rossa, nel grafico qui a fianco, fissa i parametri indicati dalla Norma di Prodotto.

Sullo stesso grafico, la linea blu dimostra che la forza rilevata sulla porta motorizzata Ballan è ben al di sotto di quella richiesta dalla normativa.



Il design MyFusion



Porta MyFusion con posa oltre luce. In evidenza il profilo arrotondato dell'anta mobile. Con questo tipo di posa le coperture (optional) non sono necessarie.

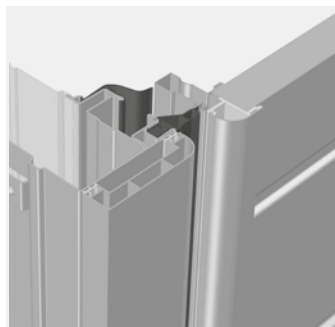
di serie

I nuovi profili perimetrali con bordi arrotondati dell'anta mobile di serie in tutti i modelli

bordi perimetrali arrotondati



Particolare porta MyFusion con struttura Sikurtec HF.



Porta MyFusion posizionata in luce filo esterno muro con le coperture inserite davanti alla struttura. In evidenza il profilo arrotondato dell'anta mobile e delle coperture verticali che migliorano nettamente l'estetica della porta. Anche con posa in luce all'interno della spalla muro, le coperture assicurano un risultato estetico eccellente.

optional

Le nuove coperture orizzontale e verticali (optional) perfettamente complanari, vanno a coprire la struttura della porta e sono consigliate con la posa in luce

coperture orizzontale e verticali



Particolare porta MyFusion con struttura Sikurtec HF e coperture inserite davanti alla struttura.

Porte basculanti MyFusion:
bordi arrotondati
per una estetica eccellente



Porta basculante MyFusion 400,
struttura Sikurtec HF,
Le coperture perimetrali,
la zoccolatura in abs H 50 mm,
la tinta Ral 1014, la maniglia art. 98
sono optional.

Le porte basculanti MyFusion
con posa in luce
ottengono un risultato estetico eccellente
con le coperture sagomate (optional)
inserite davanti alla struttura

Gli spigoli arrotondati dell'anta mobile sono un'esclusiva Ballan di serie in tutti i modelli MyFusion.
Con le coperture sagomate verticali e orizzontale (optional) la porta basculante MyFusion raggiunge un risultato estetico eccellente perchè perfettamente complanare.

Le coperture sono realizzate in alluminio anodizzato verniciato in tinta e vengono posizionate davanti alla struttura.
Sono dimensionate a seconda della struttura Spazio HF, Sikurtec HF e Sikura HF, sia manuale che motorizzata.
Sono consigliate se la porta viene posizionata in luce, soprattutto se a filo esterno muro, in quanto perfettamente complanari con l'anta mobile.
In caso di posa oltre luce, dato che la struttura viene celata dalla muratura, le coperture non sono necessarie.

I modelli MyFusion



La ricerca dell'armonia e della perfezione nel modello MyFusion 400 si comprende sia dai particolari che dall'insieme



Porta basculante MyFusion 400, finitura sandgrain simil Ral 7016, le coperture perimetrali e la maniglia art. 78 sono optional.

MyFusion 400 raffinata semplicità

La porta basculante MyFusion 400 con bordi arrotondati è il risultato di un design rigoroso ed essenziale, che propone il migliore equilibrio delle linee e delle proporzioni, ma che sa esprimere anche l'indiscutibile contenuto tecnologico di queste porte.

Finitura esterna pannello MyFusion 400



Pannello esterno
finitura gofrato stucco,
bianco simil Ral 9016.

Pannello esterno
finitura gofrato legno,
bianco simil Ral 9016.

Pannello esterno
finitura liscia,
bianco simil Ral 9016.

Pannello esterno
finitura sandgrain
antracite simil Ral 7016.

Finitura esterna pannello MyFusion Viva 400



Pannello esterno
finitura gofrato legno
vernice superpoliestere
"effetto legno".

Pannello esterno
finitura liscia
vernice superpoliestere
"effetto legno".

I modelli MyFusion



Il prestigio intramontabile dell'effetto legno

Se nel contesto è determinante la scelta di una porta da garage in legno, una ottima soluzione è la vernice superpoliestere "effetto legno" che riproduce l'estetica e l'irregolarità dell'essenza pregiata. A differenza del legno, resiste però agli agenti atmosferici e non richiede cure e attenzioni continue.



Porta basculante MyFusion Viva 200, finitura liscia, vernice superpoliestere "effetto legno" noce chiaro, le coperture perimetrali e la maniglia art. 79 sono optional.

MyFusion 200 una linea invidiabile

La porta basculante MyFusion 200 con bordi arrotondati, è caratterizzata dall'aggiunta di nervature orizzontali nei pannelli. Questo modello evidenzia la perfetta complanarità degli elementi esterni e l'integrazione completa di tutti i componenti della porta.

MyFusion 200 non è solo il nuovo classico dell'eleganza, ma è anche capace di interpretare ogni scelta cromatica con grande naturalezza.

Finitura esterna pannello MyFusion 200



Finitura esterna pannello MyFusion Viva 200



I modelli MyFusion



Una soluzione che aggiunge un tocco di notevole eleganza alle ambientazioni più classiche



Porta basculante MyFusion Box, finitura gofrato stucco,
La tinta verde-beige Ral 1000
e le coperture perimetrali sono optional.

MyFusion Box elegante design geometrico

Porta basculante MyFusion Box con bordi arrotondati. Grazie a una tecnica costruttiva esclusiva messa a punto espressamente da Ballan, i pannelli di questo modello sono impreziositi da profili geometrici rettangolari ottenuti attraverso una doppia profilatura della lamiera d'acciaio. Una soluzione che aggiunge un tocco di notevole eleganza alle ambientazioni più classiche.

Finitura esterna pannello MyFusion Box



Pannello esterno
finitura gofrato stucco,
bianco simil Ral 9016.



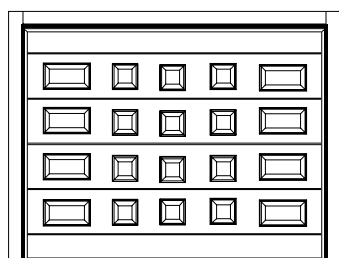
Pannello esterno
finitura gofrato legno,
bianco simil Ral 9016.

Finitura esterna pannello MyFusion Viva Box

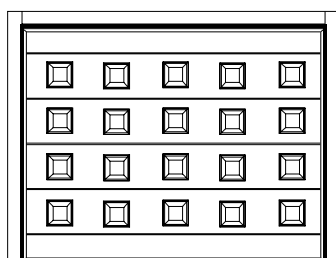


Pannello esterno
finitura gofrato legno
vernice superpoliestere
"effetto legno".

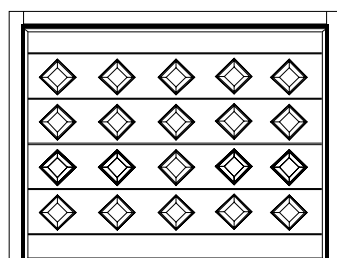
I modelli MyFusion



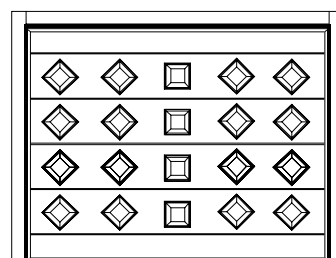
Collection MFC 001



Collection MFC 002



Collection MFC 003



Collection MFC 004

La realizzazione dei vari modelli rappresentati è strettamente legata alla dimensione della porta.



Porta basculante MyFusion Collection MFC101
finitura gofrato stucco, bianco simil Ral 9016 di serie,
le coperture perimetrali sono optional.

MyFusion Collection: la porta basculante a geometria variabile

La doppia profilatura della lamiera realizzata da Ballan permette di scegliere anche la geometria della porta con sequenze di rettangoli, quadrati o rombi. Alternando a piacere le figure geometriche.

Finitura esterna pannello MyFusion Collection



Pannello esterno
finitura gofrato stucco,
bianco simil Ral 9016.

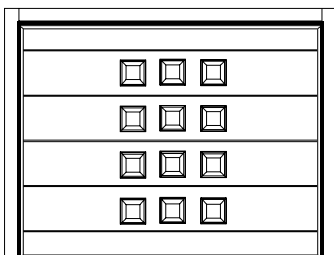


Pannello esterno
finitura gofrato legno,
bianco simil Ral 9016.

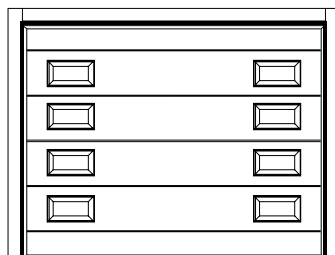
Finitura esterna pannello MyFusion Viva Collection



Pannello esterno
finitura gofrato legno
vernice superpoliestere
"effetto legno".



Collection MFC 101



Collection MFC 102

Special edition



Con MyFusion Rare la suddivisione del pannello superiore e inferiore è perfettamente equilibrata, un vantaggio estetico permesso dall'esclusivo processo produttivo Ballan

MyFusion Rare: una qualità estetica eccellente

Se le porte basculanti MyFusion sono per tutti, le MyFusion nella variante Rare sono dedicate a chi desidera il massimo risultato estetico.

Di serie, la maniglia a nicchia Ballan in alluminio pressofuso, con serratura di sicurezza Defender.



Con MyFusion Rare la suddivisione del pannello superiore e inferiore è perfettamente equilibrata.



Vista esterna porta basculante MyFusion Rare 400, struttura Sikura HF, finitura gofrato stucco. La zoccolatura inferiore in abs (H 50 mm) e la maniglia a nicchia art. 78 sono di serie. Le coperture perimetrali, la verniciatura interna ed esterna Ral 5024 e l'automazione ISY sono optional.

Di serie, la zoccolatura in abs H 50 mm che permette una perfetta chiusura dell'anta mobile.



Con MyFusion Rare nel lato interno vengono inserite delle fasce laterali verticali in acciaio verniciato.

Nella vista interna per MyFusion Rare vengono inserite le fasce laterali verticali in acciaio. L'automazione ISY e la verniciatura Ral 5024 sono optional. Le foderine copripeso sono in lamiera preverniciata bianca simil Ral 9016.

Le caratteristiche distintive MyFusion Rare

- **Pannelli esattamente distribuiti sull'anta mobile**, la suddivisione del pannello superiore e inferiore è perfettamente equilibrata, un vantaggio estetico permesso dall'esclusivo processo produttivo Ballan.
- **Nel lato interno vengono inserite delle fasce laterali verticali in acciaio verniciato** che assicurano una migliore estetica interna della porta basculante.

Le MyFusion Rare prevedono già di serie:

- **la zoccolatura in abs H 50 mm**, che contribuisce alla performance termica della porta;
- **la maniglia a nicchia Ballan** in alluminio, con serratura di sicurezza Defender.

Le porte basculanti **MyFusion Rare sono disponibili solo per struttura Sikura HF e Sikura HF City, per tutti i modelli 200, 400, Box, anche "effetto legno";**

mantengono le caratteristiche di finitura pannello gofrato stucco, gofrato legno, liscia, sandgrain e tutti gli optional previsti per i vari modelli MyFusion.

Porta basculante MyFusion Rare 400, finitura gofrato stucco, la tinta Ral 5024, le coperture perimetrali e la maniglia art. 79 sono optional.

I particolari che fanno la differenza

Punto per punto
tutte le informazioni tecniche
della porta basculante MyFusion



La zoccolatura inferiore in abs nero (optional per MyFusion) ha una altezza di 50 mm, un profilo di alluminio all'interno e tappi laterali di chiusura. Garantisce una perfetta chiusura tra anta mobile e pavimento, con un risultato estetico pregevole.

Pannello 100% made in Ballan



1. Parete esterna ed interna in lamiera d'acciaio.
2. Schiuma poliuretanic ad alta densità (49 Kg/m³)
3. Profilo superiore in materiale termoplastico.
4. Profilo inferiore in materiale termoplastico.

Pannelli di totale progettazione e produzione Ballan

La pannellatura MyFusion è interamente Made in Ballan: ogni elemento viene realizzato singolarmente in pressa, tutti i tipi di finitura gofrato stucco o gofrato legno delle lamiere in acciaio zincato preverniciato, sono progettati e prodotti da Ballan. Un sistema produttivo originale, ideato dall'azienda, garantisce una elevata precisione geometrica, una qualità meccanica superiore e la perfetta planarità dei pannelli.

La pannellatura passo 400 mm, caratteristica unica dei pannelli Made in Ballan, è di spessore 40 mm e si distingue per la sua ottima finitura estetica; l'utilizzo delle giunture termoplastiche, contribuisce alla sua leggerezza ed in modo rilevante alla sua **ottima performance termica**.

Inoltre la pannellatura con passo 400 mm aumenta la resistenza strutturale della porta stessa.

All'interno è interposta una schiuma di poliuretano ignifuga e **totalmente priva di HCFC** a testimonianza del rispetto per l'ambiente dell'azienda.

Resistenza al carico del vento in Classe 3



L'azienda realizza le proprie porte da garage seguendo la normativa di riferimento come richiesto dal Regolamento Prodotti da Costruzione CPR 305/2011.

Il produttore deve sottoporre la porta da garage a prove iniziali ad un Ente Notificato secondo la Norma di Prodotto EN 13241-1:

- resistenza al carico del vento
(in Classe 3 per le porte MyFusion);
- sicurezza aperture;
- forza di funzionamento per le porte motorizzate.

Caratteristiche tecniche del pannello

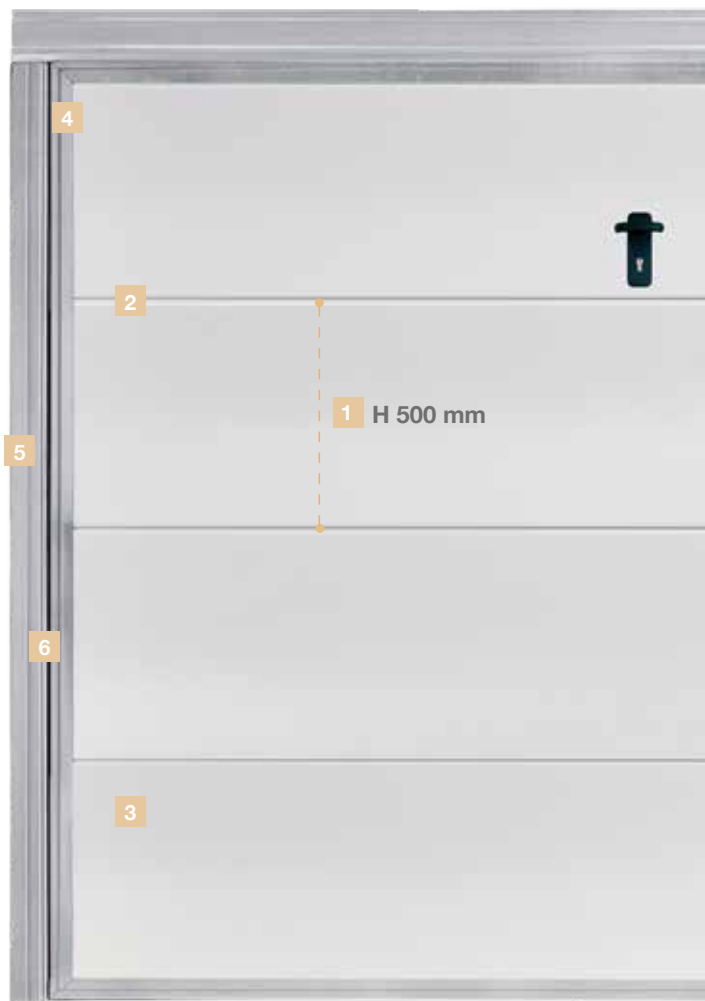
Valori rilevati a temperatura ambiente

Spessore mm	Altezza mm	Conducibilità termica λ		Conduttanza termica K		Densità media Kg m ³	Peso	
		$\frac{W}{m \cdot K}$	$\frac{Kcal}{m \cdot h \cdot ^\circ C}$	$\frac{W}{m^2 \cdot K}$	$\frac{Kcal}{m^2 \cdot h \cdot ^\circ C}$		$\frac{Kg}{m}$	$\frac{Kg}{m^2}$
40	400	0,023	0,019	0,60	0,52	49	4,1	10,3



Ballan produce autonomamente i pannelli delle porte da garage MyFusion. Un sistema produttivo originale, ideato dall'azienda, garantisce una elevata precisione geometrica, una qualità meccanica superiore e la perfetta planarità dei pannelli.

...una qualsiasi porta basculante



Una porta basculante presente comunemente nel mercato.

...la porta basculante MyFusion



Porta basculante MyFusion 400 con struttura Sikurtec HF, **solo la maniglia è optional !**

Uno stile unico, frutto di innumerevoli differenze, che potete cogliere confrontando MyFusion con qualsiasi altra porta:

- 1 Altezza pannelli 400 mm che rende la porta praticamente indeformabile.
- 2 Unione dei pannelli con giunture termoplastiche che contribuiscono in modo rilevante all'ottima performance termica.
- 3 Pannello esterno con nuova finitura gofrato legno su esclusivo disegno Ballan.
- 4 Unica nel mercato con spigoli arrotondati nel perimetro dell'anta mobile di serie in tutti i modelli, con la possibilità di inserire anche le coperture sagomate davanti alla struttura per un risultato estetico eccellente.
- 5 Tutte le parti all'esterno e all'interno della porta vengono verniciate in tinta.
- 6 Spazi di sicurezza e la guarnizione in gomma, della predisposizione alla motorizzazione HF di serie in tutti i modelli, garantiscono la sicurezza antifornuti.

...in sintesi le caratteristiche MyFusion:

- Predisposizione alla motorizzazione HF di serie (maggiore sicurezza antifornuti).
- Pannello esclusivo Ballan da 400 mm di altezza (più estetica, più robustezza).
- Densità pannello 49 kg/m³ (più robusto).
- Trasmittanza termica pari a 1.2 W/m²k*.
- Esclusiva goffatura Made in Ballan pannello "goffrato legno".
- Verniciatura esterna ed interna stessa tinta Ral.
- Ampliata gamma verniciatura con tinte micacee.
- Infinite possibilità di personalizzazione estetica con i modelli MyFusion Collection (rettangoli, rombi, quadrati).

(*)
I valori di trasmittanza termica riportati sono solo esemplificativi, riferiti a porte da garage con posa oltre luce, allestimento standard e con superficie compresa tra 8 e 10 mq. Solo se richiesta al momento dell'ordine Ballan SpA effettuerà una dichiarazione di trasmittanza termica specifica per la porta da garage ordinata.

Efficienza termica MyFusion

Perché la porta basculante MyFusion ha un'ottima performance termica

È risaputo che la trasmittanza termica delle porte da garage è compromessa in gran parte dalla presenza di ponti termici fra la parte mobile e fissa e dall'accoppiamento tra di esse: i ponti termici inoltre, sono spesso causa di umidità e muffe.

Per quanto riguarda le porte basculanti costituite da pannelli sandwich, il ponte termico è distribuito su tutta la superficie della porta attraverso le giunzioni dei pannelli che sono il punto critico nel calcolo della trasmittanza termica.

L'ufficio Ricerca e Sviluppo Ballan ha realizzato una eccezionale pannellatura progettando una giunzione termoplastica che minimizza l'effetto del relativo ponte termico: la conduttività termica (W/mK) del giunto Ballan è di molto più performante di un giunto tra pannelli commerciali a parità di coibente utilizzato, in pratica quasi trascurabile ai fini della valutazione termica complessiva.

Efficienza termica MyFusion



1.2
OL

1.8
OL+PP

La porta basculante MyFusion con una **superficie nominale non inferiore a 9 mq** può ottenere un valore di trasmittanza termica non superiore a (*):

- 1.2 W/m²K con posa oltre luce (OL)
- 1.8 W/m²K con posa oltre luce e porta pedonale (OL+PP)



1.3
OL

2.4
OL+PP

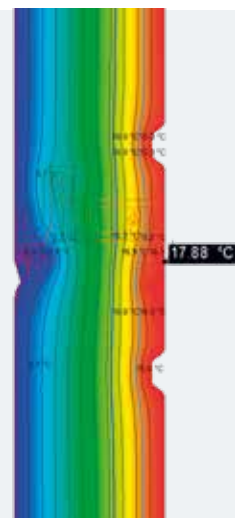
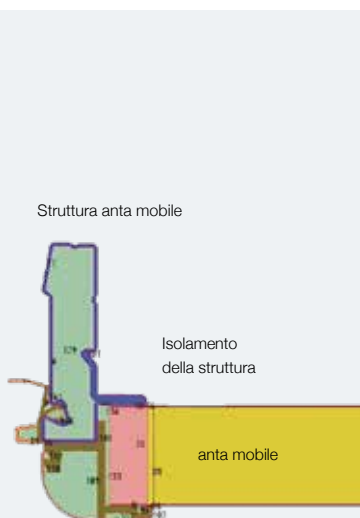
La porta basculante MyFusion **con misure nominali non inferiori a L_min = 2500 H_min = 2000** può ottenere un valore di trasmittanza termica non superiore a (*):

- 1.3 W/m²K con posa oltre luce (OL)
- 2.4 W/m²K con posa oltre luce e porta pedonale (OL+PP)

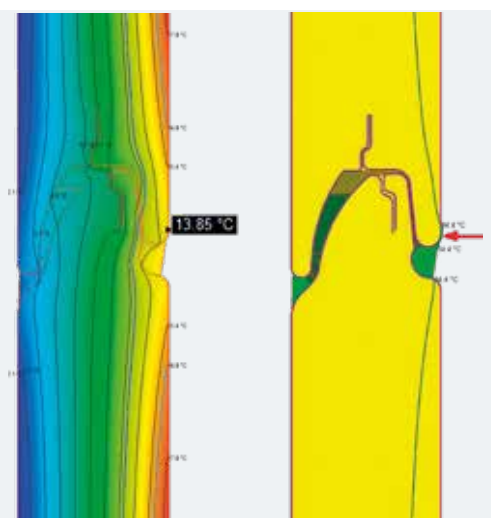
Pannello coibentato: grande tecnologia Ballan

Tre sono i punti in cui l'Ufficio Ricerca e Sviluppo Ballan ha lavorato:

1. Isolamento della struttura
2. Pannelli progettazione Ballan
3. Guarnizioni termoplastiche.



Giunzione termoplastica Ballan.



Giunzione di un pannello commerciale.

1. Isolamento della struttura dell'anta mobile della porta

Per **separare termicamente la pannellatura dalla struttura portante** dell'anta mobile della porta è stato aggiunto un **elemento isolante**, in questo modo la parte strutturale non è più a contatto con l'esterno.

2. Pannelli di totale progettazione e produzione Ballan

I pannelli sandwich sono assemblati singolarmente mediante giunzioni termoplastiche che consentono non solo di **ottimizzare l'uniformità della distribuzione dell'isolante poliuretano, ma anche di isolare termicamente la facciata interna da quella esterna.**

I disegni riportati mettono a confronto la giunzione dei pannelli MyFusion con quella tipica dei pannelli sandwich commerciali. L'efficacia della giunzione del pannello Ballan si può notare analizzando le curve isoterme del disegno e come la distribuzione della temperatura in prossimità della giunzione del pannello sia uniforme come se la stessa giunzione non esistesse e le superfici interne ed esterne risultassero separate.

Invece nella giunzione del pannello commerciale, a parità di condizioni climatiche, l'area fredda si incunea maggiormente verso l'interno e si può notare, nel medesimo punto, come la differenza di temperatura interna sia rilevante e come nella giunzione commerciale la condensa inizi a formarsi anche in condizioni climatiche tipiche.

Perché è opportuno considerare una porta da garage con un buon valore di trasmittanza termica?

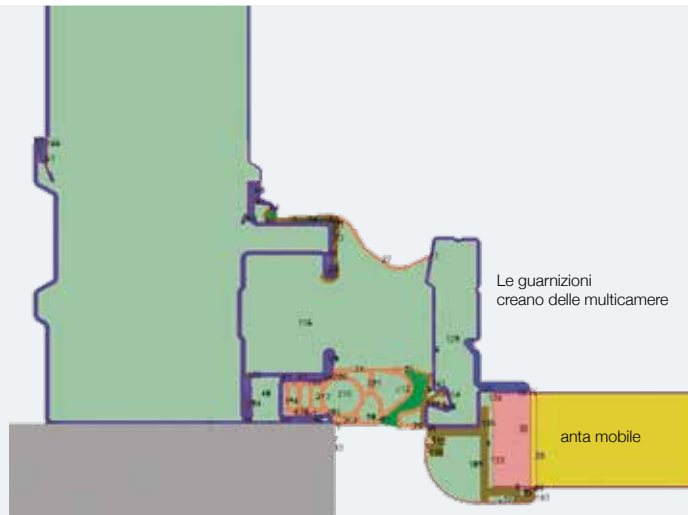
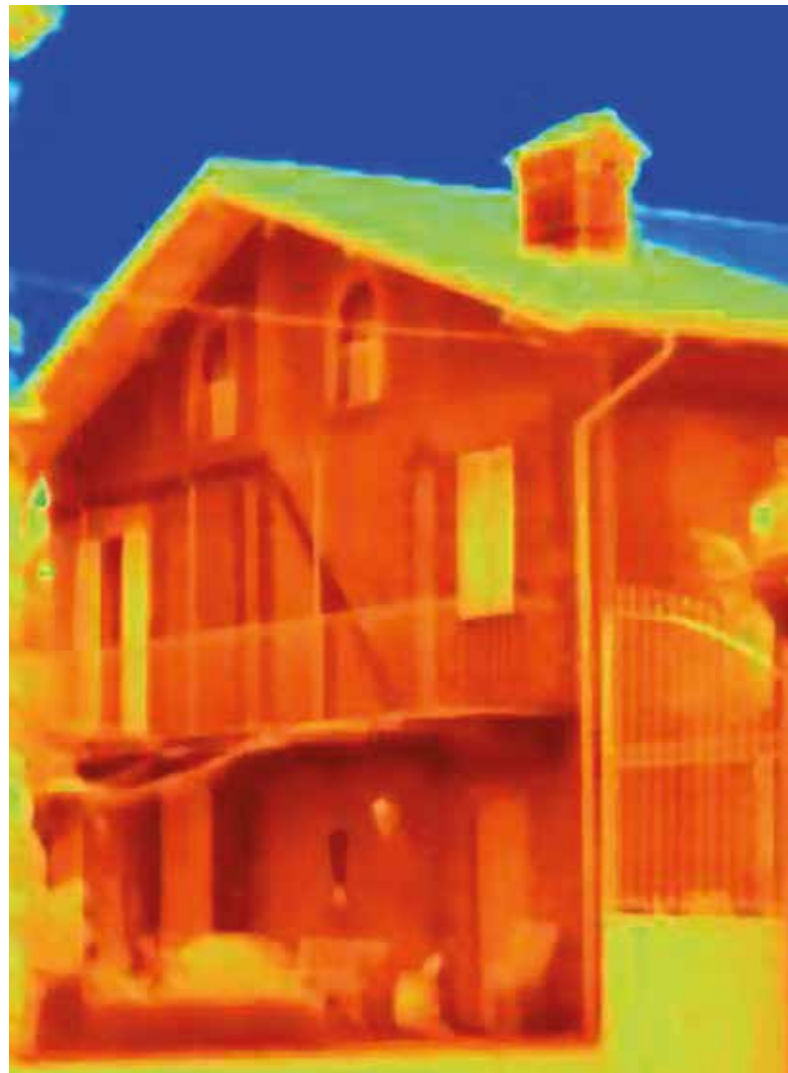
Dipende dove è posizionato il garage. **Se questo è integrato all'abitazione, prevedere una porta da garage con un buon valore di trasmittanza termica contribuisce certamente a migliorare la classificazione energetica complessiva dell'abitazione.**

Rappresenta il modo più semplice per ottimizzare il risparmio energetico globale del luogo abitativo sia invernale che estivo.

Ecco perché Ballan, laddove il garage sia parte integrante dell'abitazione, consiglia sempre di installare una porta coibentata, indipendentemente dalla presenza o meno di detrazioni fiscali.

(*) I valori di trasmittanza termica riportati sono solo esemplificativi e in ogni caso riferiti alla posa OL e con allestimento privo di aperture sul manto (es. oblo, fori di aerazione ecc). Ballan SpA potrà apportare modifiche ai valori sopra indicati in qualsiasi momento. Ballan SpA potrà inviare una dichiarazione di trasmittanza termica SOLO se questa venga richiesta al momento dell'ordine.

(*) I valori di trasmittanza termica riportati sono solo esemplificativi e sono riferiti a porte da garage con posa oltre luce, allestimento standard, con superficie compresa tra 8 e 10 mq. Solo se richiesta al momento dell'ordine la Ballan effettuerà una Dichiarazione di Trasmittanza Termica specifica per la porta da garage ordinata. Nel caso in cui la superficie della porta richiesta sia inferiore a 8 mq e/o il cliente desideri inserire accessori quali oblo o porta pedonale, l'ufficio tecnico Ballan si riserva di valutarne la fattibilità rispetto al requisito termico richiesto.



3. Guarnizioni termoplastiche a pareti multiple

Le guarnizioni termoplastiche avvolgono tutto il perimetro della parte mobile della porta: **circa un 5% della superficie esposta è costituita da guarnizioni che creano delle intercapedini multiple.**

Nello schema è riportato il sistema di guarnizioni lato montante.

Il sistema di guarnizioni perimetrali Ballan della parte mobile migliora, non solo gli aspetti termici, ma anche la permeabilità all'aria e la resistenza alla penetrazione dell'acqua.



Zoccolatura in abs (optional)

Anche la zoccolatura inferiore contribuisce alla performance termica della porta, perché garantisce una perfetta chiusura tra anta mobile e pavimento con un risultato estetico pregevole.

La zoccolatura inferiore è in abs nero, altezza 50 mm, con profilo di alluminio all'interno e tappi laterali di chiusura.

Le tre strutture per MyFusion



Struttura Spazio HF

Disponibile a funzionamento manuale o elettrico, la struttura Spazio HF prevede i montanti laterali da 80 mm: la soluzione che offre la massima ampiezza al passaggio.

La traversa superiore da 110 mm è in lamiera di spessore 8/10 di mm. Dedicata ai garage con ingresso di dimensioni contenute e comunque non superiori a 3000 mm di larghezza e 2650 mm di altezza.

Costruita in lamiera d'acciaio, stampata e zincata, prevede l'anta mobile in tubolare elettrosaldato di sezione 60 mm. È completa di battute e controbattute laterali, foderine laterali asportabili (per ispezionare funi e contrappesi) in acciaio zincato e/o in acciaio preverniciato simil Ral 9016

Grazie alla predisposizione alla motorizzazione HF può essere motorizzata anche successivamente, nel pieno rispetto della Norma di Prodotto EN 13241-1. Questo perché la predisposizione HF comprende gli "spazi di sicurezza" di 25 mm fra i leveraggi, le guarnizioni perimetrali fra anta mobile e telaio fisso (montanti laterali più traversa superiore), i bracci di leva rinforzati, nonché le staffe autocentranti per garantire una corretta chiusura dell'anta mobile.

Spazio HF è dotata di dispositivo paracadute contro la chiusura accidentale dell'anta mobile, targhetta CE e Dichiarazione di Prestazione DoP.

Automazione: SIM-1, SIM-2.



Struttura Sikurtec HF

Disponibile a funzionamento manuale o elettrico, Sikurtec HF è la struttura con montanti laterali da 120 mm in lamiera di spessore 15/10 di mm (come Sikura) e traversa superiore da 110 mm in lamiera di spessore 8/10 di mm (come Spazio). Realizzabile fino a dimensione max L 3500 mm e H 2650 mm.

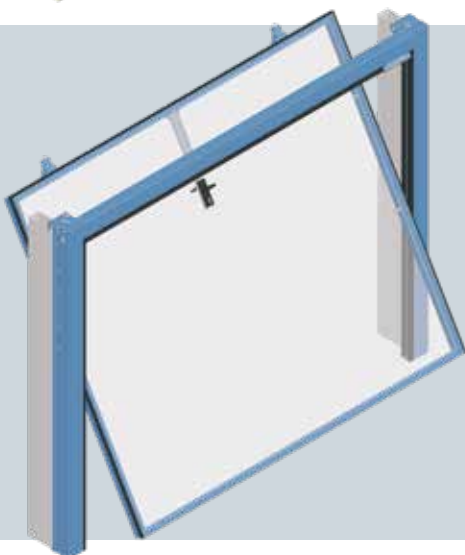
Costruita in lamiera d'acciaio, stampata e zincata, prevede l'anta mobile in tubolare elettrosaldato di sezione 60 mm. È completa di battute e controbattute laterali, foderine laterali asportabili (per ispezionare funi e contrappesi) in acciaio zincato preverniciato simil Ral 9016.

Grazie alla predisposizione alla motorizzazione HF può essere motorizzata anche successivamente, nel pieno rispetto della Norma di Prodotto EN 13241-1. Questo perché la predisposizione HF comprende gli "spazi di sicurezza" di 25 mm fra i leveraggi, le guarnizioni perimetrali fra anta mobile e telaio fisso (montanti laterali più traversa superiore), i bracci di leva rinforzati, nonché le staffe autocentranti per garantire una corretta chiusura dell'anta mobile.

Sikurtec HF è dotata di dispositivo paracadute contro la chiusura accidentale dell'anta mobile, targhetta CE e Dichiarazione di Prestazione DoP.

Disponibile con anta non debordante: Sikurtec HF City.

Automazione: SIM-1, SIM-2, ERG-2 CITY.



Struttura Sikura HF

Disponibile a funzionamento manuale o elettrico, Sikura HF è la struttura in lamiera d'acciaio ad alto spessore e dimensioni max fino a L 6500 mm e H 3000 mm. Con montanti laterali da 120 mm in lamiera spess. 15/10 mm e traversa superiore da 100 mm sempre in lamiera spess. 15/10 mm.

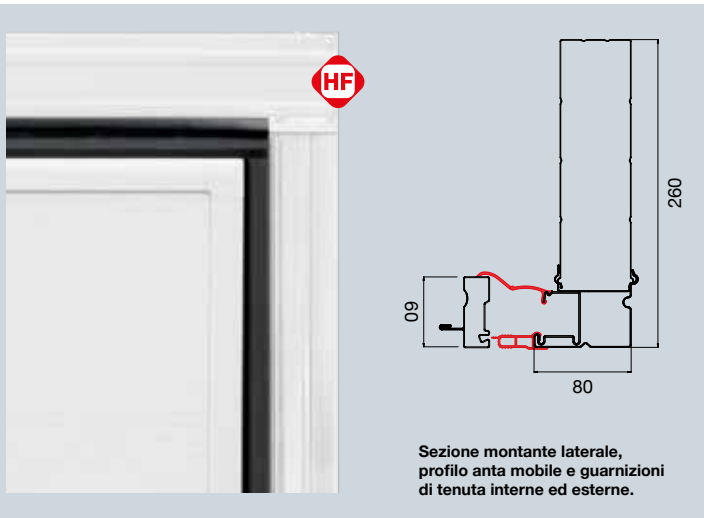
Costruita in lamiera d'acciaio, stampata e zincata, prevede l'anta mobile in tubolare elettrosaldato di sezione 80 mm. È completa di battute e controbattute laterali, foderine laterali asportabili (per ispezionare funi e contrappesi) in acciaio zincato preverniciato simil Ral 9016.

Grazie alla predisposizione alla motorizzazione HF, Sikura HF può essere motorizzata successivamente, rispettando la Norma di Prodotto EN 13241-1. Questo perché la predisposizione alla motorizzazione HF comprende gli "spazi di sicurezza" di 25 mm fra i leveraggi, guarnizioni perimetrali fra anta mobile e telaio fisso (montanti laterali più traversa superiore), bracci di leva rinforzati e autocentranti per garantire una corretta chiusura dell'anta mobile.

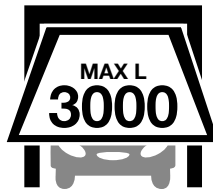
Sikura HF è dotata di dispositivo paracadute contro la chiusura accidentale dell'anta mobile, targhetta CE e Dichiarazione di Prestazione DoP.

Disponibile con anta non debordante: Sikura HF City.

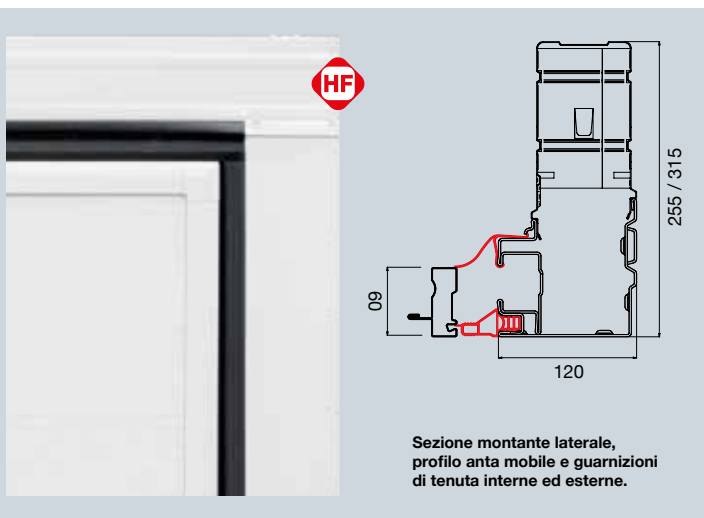
Automazione: ISY, ERG-2 CITY.



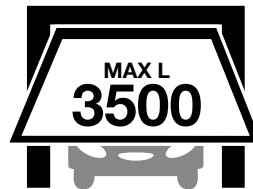
Struttura Spazio HF
meno ingombro, più spazio al passaggio



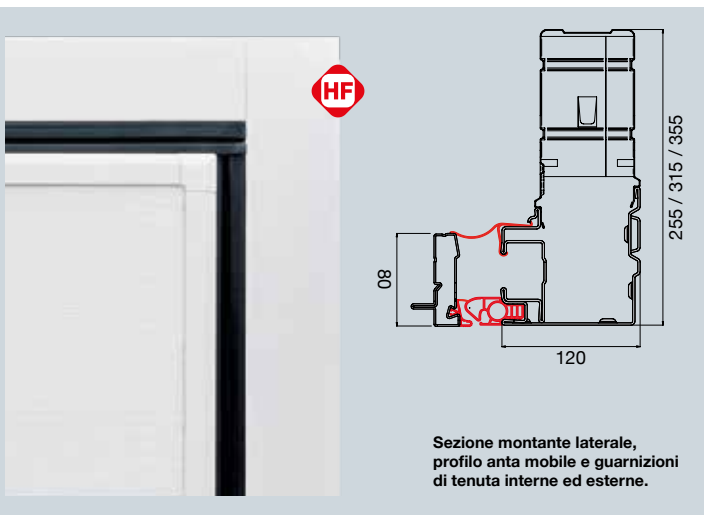
Dedicata ai garage con ingresso di dimensioni contenute max L 3000 mm e H 2650 mm.



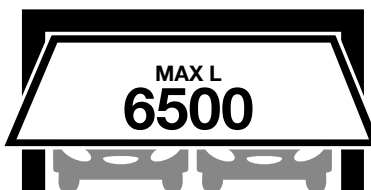
Struttura Sikurtec HF
la soluzione più versatile perché universale



Dimensione max L 3500 mm e H 2650 mm.



Struttura Sikura HF
per massime dimensioni e massima sicurezza



Dimensione max L 6500 mm e H 3000 mm.



Guarda il video delle porte basculanti MyFusion con le tre strutture

Le tre strutture che rispondono a tutte le esigenze

Ballan ha creato una gamma di strutture in grado di adattarsi alle differenti caratteristiche del box auto, alle dimensioni dell'ingresso e alla destinazione d'uso (si pensi solo alla sostanziale differenza fra una porta per singolo box auto e quella per l'accesso principale di un garage condominiale). La porta su misura esiste davvero? Decisamente sì incrociando i modelli e le strutture Ballan.

Nuovo sistema di controllo



Automazioni Ballan per MyFusion

Benvenuti nel futuro con le automazioni interamente progettate in Ballan con il **Nuovo** sistema di controllo EVO a basso consumo in stand-by (reg. UE 2023/826)

Perfettamente integrate con la struttura della porta, rigorosamente a marcatura CE e garantite per migliaia di cicli di funzionamento, le **automazioni SIM e ISY Ballan** si lasciano programmare con un semplice click e dialogano informando ad esempio, della necessità di manutenzione.

Se il garage si trova in prossimità di passaggi pedonali o il foro è ad arco, Ballan propone la porta da garage con **anta non debordante City e automazione ERG-2 CITY** affidabile e sicura.

E con **Il sistema di controllo EVO**, integra un innovativo controllo brevettato del movimento della porta attraverso **encoder e sensore accelerometrico (g-sensor)** in grado di individuare la posizione dell'anta mobile basculante in ogni istante, garantendo nel tempo **una movimentazione fluida in massima sicurezza** anche in presenza di possibili variazioni di attriti, della temperatura ambientale oppure delle oscillazioni del valore della tensione di rete elettrica

Basta un click per connettersi con la porta basculante

Sempre con un click, il trasmettitore **Smart** dall'originale cover bicolore bianco-nero, aziona la porta da garage a distanza e senza il minimo sforzo.

Una comodità alla quale è difficile rinunciare.

BallanNET è un sistema che consente di gestire remotamente porte da garage, cancelli, il BoxAlarm, costituito da accessori hardware (BallanNET HUB e RIOB, un BallanNET cloud-server e da una applicazione BallanNET app per smartphone con sistema operativo Android o IOS.

La sicurezza della Marcatura CE

Le porte basculanti dotate di automazione sono a Marcatura CE e corredate di Dichiarazione di Conformità CE per l'uso automatico. Tutti i componenti elettrici ed elettronici sono a Marcatura CE in conformità alla Direttiva europea sulla compatibilità elettromagnetica.



Con il kit la porta è subito pronta all'uso

Con la scelta del KIT, la porta viene fornita completa di automazione preferita installata, non necessita di collaudo in cantiere perchè l'impianto elettrico è già inserito e precablato.

- **KIT ORO e KIT ORO PLUS** la porta viene fornita completa con l'automazione scelta e full optional.
- **KIT ARGENTO** la porta viene fornita completa di automazione come per il KIT ORO e KIT ORO PLUS, ma senza il lampeggiante a led con l'antenna integrata.
- **Il KIT BASE** è per chi cerca una automazione conveniente, sempre già installata nella porta.



I kit per automazioni **SIM, ISY**, comprendono:
KIT ORO, KIT ORO PLUS, KIT ARGENTO, KIT BASE

I kit per automazione **ERG, ERG2 CITY** comprendono:
KIT ORO PLUS, KIT ARGENTO, KIT BASE



KIT ORO

N. 2 motori 24V con centralina a bordo **EVO+** con accelerometro di gravità brevettato (con pulsanti di comando) a basso consumo, luci di cortesia a led, monobracci di leva, supporti ai motori laterali
 N. 1 scheda ricevente bicanale integrata (tipo rolling code) con 500 memorizzazioni di trasmettitori con possibilità di backup della memoria
 N. 1 scheda di espansione installata su traversa a dx vista interna
 N. 1 trasmettitore Smart, FM rolling code a 3 e 5 canali
 N. 1 coppia di fotocellule MINI BUS interne precablate e premontate sulla basculante
 N. 1 lampeggiante a led, con antenna integrata montato e precablato (posizionato nella traversa superiore della basculante sempre a sinistra vista esterna
 Protezione inferiore in gomma dell'anta mobile (fornita sfusa)
 Sblocco interno o sblocco esterno con n.2 serrature in ABS
 Dichiarazione di Conformità CE: Gruppo appartenenza 1-C (se non diversamente specificato)*

KIT ORO PLUS

N. 2 motori 24V con centralina a bordo **EVO+** con accelerometro di gravità brevettato (con pulsanti di comando) a basso consumo, luci di cortesia a led, monobracci di leva, supporti ai motori laterali
 N. 1 scheda ricevente bicanale integrata (tipo rolling code) con 500 memorizzazioni di trasmettitori con possibilità di backup della memoria
 N. 1 scheda di espansione installata su traversa a dx vista interna
 N. 1 trasmettitore Smart, FM rolling code a 3 e 5 canali
 N. 1 coppia di fotocellule MINI BUS interne precablate e premontate sulla basculante
 N. 1 lampeggiante a led, con antenna integrata montato e precablato (posizionato nella traversa superiore della basculante sempre a sinistra vista esterna
 Protezione inferiore in gomma dell'anta mobile (fornita sfusa)
 Sblocco interno o sblocco esterno con n.2 serrature in ABS
 Dichiarazione di Conformità CE: Gruppo appartenenza 1-C (se non diversamente specificato)*
 N. 1 BallarNET HUB (installazione esclusa)

KIT ARGENTO

N. 2 motori 24V con centralina a bordo **EVO+** con accelerometro di gravità brevettato (con pulsanti di comando), a basso consumo, luci di cortesia a led, monobracci di leva, supporti ai motori laterali
 N. 1 scheda ricevente bicanale integrata (tipo rolling code) con 500 memorizzazioni di trasmettitori con possibilità di backup della memoria
 N. 1 scheda di espansione installata su traversa a dx vista interna
 N. 1 trasmettitore Smart, FM rolling code a 3 e 5 canali
 N. 1 coppia di fotocellule MINI BUS interne precablate e premontate sulla basculante
 superiore della basculante sempre a sinistra vista esterna
 Protezione inferiore in gomma dell'anta mobile (fornita sfusa)
 Sblocco interno o sblocco esterno con n.2 serrature in ABS
 Dichiarazione di Conformità CE: Gruppo appartenenza 1-C (se non diversamente specificato)*

KIT BASE

N. 2 motori 24V con centralina a bordo **EVO+** con accelerometro di gravità brevettato (con pulsanti di comando) a basso consumo, luci di cortesia a led, monobracci di leva, supporti ai motori laterali
 N. 1 scheda ricevente bicanale integrata (tipo rolling code) con 500 memorizzazioni di trasmettitori con possibilità di backup della memoria
 N. 1 antenna integrata
 N. 1 trasmettitore Smart, FM rolling code a 3 e 5 canali
 Protezione inferiore in gomma dell'anta mobile (fornita sfusa)
 Sblocco interno o sblocco esterno con n.2 serrature in ABS
 Dichiarazione di Conformità CE: Gruppo appartenenza 1-B (se non diversamente specificato)*

SIM ballan

SIM Ballan:
l'automazione sicura
e affidabile

Automazione per tutti i modelli

MyFusion con:

- struttura Spazio HF
- struttura Sikurtec HF.

Per questa automazione sono previsti i quattro kit alternativi:

- KIT ORO
- KIT ORO PLUS
- KIT ARGENTO
- KIT BASE




Vista interna porta basculante MyFusion Sikurtec HF, optional automazione SIM-2 con coppia di fotocellule MINI BUS EVO



Automazione SIM-1, SIM-1L, SIM-2L e SIM-2, progettata da Ballan, per tutte le porte basculanti con struttura Spazio HF e Sikurtec HF. Non adatta per uso intensivo. (SIM-1 è realizzabile fino a max 7,5 mq, senza porta pedonale). **Con il sistema di controllo EVO**, integra un innovativo controllo brevettato del movimento della porta attraverso **encoder e sensore accelerometrico (g-sensor)** in grado di individuare la posizione dell'anta mobile basculante in ogni istante, garantendo nel tempo una **movimentazione fluida in massima sicurezza** anche in presenza di possibili variazioni di attriti, della temperatura ambientale oppure delle oscillazioni del valore della tensione di rete elettrica.

Punti di forza del sistema di controllo EVO:

- **Basso consumo in stand-by**
Per un elemento edilizio a motore, il nuovo regolamento europeo UE 2023/826 in vigore da maggio 2023, prevede un consumo in stand-by massimo di 0,8 W in presenza di display
- Interfaccia a **BallanNET** integrata
- La **codifica RIC** proprietaria dei trasmettitori gestisce le funzionalità Feedback (comando, stato porta), AMICO, MANI LIBERE, MultiCH
- Con il **BUS** proprietario si collegano in modo semplice tutti gli accessori (fotocellule, lettori badge, tastiere a codice, luci, ecc.)
- La **scheda di espansione (*)** consente un semplice collegamento dei comandi esterni senza accedere alla scheda principale
- 500 memorizzazioni di trasmettitori con possibilità di **backup della memoria**

Lo stadio di alimentatore **switching** consente, oltre al basso consumo in stand-by, di limitare i consumi e di compensare le oscillazioni del valore della tensione di rete elettrica.

Gli elementi che distinguono questa automazione:

-Caratterizzato da monobraccio di sostegno e di movimentazione della parte mobile, opportunamente sagomato per rispettare gli spazi di sicurezza che evitano il pizzicamento o cesoiamento delle dita.

(*)Presente nelle automazioni ORO PLUS, ORO e ARGENTO

Caratterizzato da monobraccio di sostegno e di movimentazione della parte mobile, opportunamente sagomato per rispettare gli spazi di sicurezza che evitano il pizzicamento o cesoiamento delle dita

Nella porta MyFusion l'automazione SIM-1 prevede un motore centrale applicato su un longerone centrale (posto sull'anta mobile) con base motore e tubi di rinvio.

Esempio di ISY KIT ORO con sistema di controllo e scheda esterna per cablaggio accessori EVO





ISY Ballan:
l'automazione più
compatta ed efficiente

Automazione per tutti i modelli

MyFusion con:
- struttura Sicura HF.

Per questa automazione sono previsti i quattro
kit alternativi:

- KIT ORO
- KIT ORO PLUS
- KIT ARGENTO
- KIT BASE



Vista interna porta basculante MyFusion Sikura HF,
optional automazione ISY con coppia di fotocellule
MINI BUS EVO



Automazione ISY (sviluppata e brevettata da Ballan), per tutte le porte basculanti con struttura Sikura HF. Consigliata per porte basculanti con uso intensivo.

Con il sistema di controllo EVO, integra un innovativo controllo brevettato del movimento della porta attraverso **encoder e sensore accelerometrico (g-sensor)** in grado di individuare la posizione dell'anta mobile basculante in ogni istante, garantendo nel tempo una **movimentazione fluida in massima sicurezza** anche in presenza di possibili variazioni di attriti, della temperatura ambientale oppure delle oscillazioni del valore della tensione di rete elettrica.

Punti di forza del sistema di controllo EVO:

- **Basso consumo in stand-by**
Per un elemento edilizio a motore, il nuovo regolamento europeo UE 2023/826 in vigore da maggio 2023, prevede un consumo in stand-by massimo di 0,8 W in presenza di display
- Interfaccia a **BallanNET** integrata
- La **codifica RIC** proprietaria dei trasmettitori gestisce le funzionalità Feedback (comando, stato porta), AMICO, MANI LIBERE, MultiCH
- Con il **BUS** proprietario si collegano in modo semplice tutti gli accessori (fotocellule, lettori badge, tastiere a codice, luci, ecc.)
- La **scheda di espansione (*)** consente un semplice collegamento dei comandi esterni senza accedere alla scheda principale
- 500 memorizzazioni di trasmettitori con possibilità di **backup della memoria**

Lo stadio di alimentatore **switching** consente, oltre al basso consumo in stand-by, di limitare i consumi e di compensare le oscillazioni del valore della tensione di rete elettrica.

Gli elementi che distinguono questa automazione:

- il monobraccio di sostegno e di movimentazione della parte mobile, mediante un giunto forgiato, rispettando così gli spazi di sicurezza che evitano il pizzicamento o cesoiamento delle dita e nascondendo il cablaggio.

(*)Presente nelle automazioni ORO PLUS, ORO e ARGENTO

Caratterizzato da monobraccio tubolare di sostegno e di movimentazione unito alla parte mobile mediante un giunto forgiato, rispettando così gli spazi di sicurezza che evitano il pizzicamento o cesoiamento delle dita e nascondendo il cablaggio



Esempio di ISY KIT ORO con sistema di controllo e scheda esterna per cablaggio accessori EVO



ERG-2 CITY Ballan:
l'automazione pratica
e affidabile
per struttura non
debordante City

Automazione per tutti i modelli

MyFusion con:

- struttura Sikurtec City HF
- struttura Sikura City HF.

Per questa automazione sono previsti i tre kit alternativi:

- KIT ORO PLUS
- KIT ARGENTO
- KIT BASE



Vista interna porta basculante MyFusion Sikura HF City, con automazione ERG-2 CITY e coppia di fotocellule interne premontate e precablate (di serie).



Automazione **ERG-2 CITY** (sviluppata e brevettata da Ballan) per tutti i modelli di porte basculanti con anta mobile non debordante, per struttura Sikurtec HF City e Sikura HF City
Con il sistema di controllo EVO, integra un innovativo controllo brevettato del movimento della porta attraverso encoder e **sensore accelerometrico (g-sensor)** in grado di individuare la posizione dell'anta mobile basculante in ogni istante, garantendo nel tempo una movimentazione **fluida in massima sicurezza** anche in presenza di possibili variazioni di attriti, della temperatura ambientale oppure delle oscillazioni del valore della tensione di rete elettrica.

Punti di forza del sistema di controllo EVO:

- **Basso consumo in stand-by**

Per un elemento edilizio a motore, il nuovo regolamento europeo UE 2023/826 in vigore da maggio 2023, prevede un consumo in stand-by massimo di 0,8 W in presenza di display

- Interfaccia a **BallanNET** integrata
- La **codifica RIC** proprietaria dei trasmettitori gestisce le funzionalità Feedback (comando, stato porta), AMICO, MANI LIBERE, MultiCH
- Con il **BUS** proprietario si collegano in modo semplice tutti gli accessori (fotocellule, lettori badge, tastiere a codice, luci, ecc.)
- La **scheda di espansione** (*) consente un semplice collegamento dei comandi esterni senza accedere alla scheda principale
- 500 memorizzazioni di trasmettitori con possibilità di **backup della memoria**

Lo stadio di alimentatore **switching** consente, oltre al basso consumo in stand-by, di limitare i consumi e di compensare le oscillazioni del valore della tensione di rete elettrica.

Gli elementi che distinguono questa automazione:

Caratterizzato da braccio motore telescopico che rispetta gli spazi di sicurezza che evitano il pizzicamento o cesoiamento delle dita.

(*) **Presente nelle automazioni ORO PLUS, ORO e ARGENTO**

Caratterizzato da braccio motore telescopico che rispetta gli spazi di sicurezza che evitano il pizzicamento o cesoiamento delle dita



Uscita cavo motore dx e sx
(da specificare al momento dell'ordine).



Se il garage si trova in prossimità di passaggi pedonali o il foro è ad arco, Ballan propone la porta da garage con anta non debordante City e automazione ERG-2 CITY.

Con il kit la porta è subito pronta all'uso

Con la scelta del KIT, la porta viene fornita completa di automazione preferita installata, non necessita di collaudo in cantiere perchè l'impianto elettrico è già inserito e precablato.

- **KIT ORO** e **KIT ORO PLUS** la porta viene fornita completa con l'automazione scelta e full optional.

- **KIT ARGENTO** la porta viene fornita completa di automazione come per il KIT ORO e KIT ORO PLUS, ma senza il lampeggiante a led con l'antenna integrata.

- **Il KIT BASE** è per chi cerca una automazione conveniente, sempre già installata nella porta.

I kit per automazioni **SIM, ISY**, comprendono:

KIT ORO, KIT ORO PLUS, KIT ARGENTO, KIT BASE

I kit per automazione **ERG, ERG2 CITY** comprendono:

KIT ORO PLUS, KIT ARGENTO, KIT BASE

KIT ORO

N. 2 motori 24V con centralina a bordo **EVO+** con accelerometro di gravità brevettato (con pulsanti di comando) a basso consumo, luci di cortesia a led, monobracci di leva, supporti ai motori laterali

N. 1 scheda ricevente bicanale integrata (tipo rolling code) con 500 memorizzazioni di trasmettitori con possibilità di backup della memoria

N. 1 scheda di espansione installata su traversa a dx vista interna

N. 1 trasmettitore Smart, FM rolling code a 3 e 5 canali

N. 1 coppia di fotocellule MINI BUS interne preclablate e premontate sulla basculante

N. 1 lampeggiante a led, con antenna integrata montato e preclablato (posizionato nella traversa superiore della basculante sempre a sinistra vista esterna)

Protezione inferiore in gomma dell'anta mobile (fornita sfusa)

Sblocco interno o sblocco esterno con n.2 serrature in ABS

Dichiarazione di Conformità CE: Gruppo appartenenza 1-C (se non diversamente specificato*)

KIT ORO PLUS

N. 2 motori 24V con centralina a bordo **EVO+** con accelerometro di gravità brevettato (con pulsanti di comando) a basso consumo, luci di cortesia a led, monobracci di leva, supporti ai motori laterali

N. 1 scheda ricevente bicanale integrata (tipo rolling code) con 500 memorizzazioni di trasmettitori con possibilità di backup della memoria

N. 1 scheda di espansione installata su traversa a dx vista interna

N. 1 trasmettitore Smart, FM rolling code a 3 e 5 canali

N. 1 coppia di fotocellule MINI BUS interne preclablate e premontate sulla basculante

N. 1 lampeggiante a led, con antenna integrata montato e preclablato (posizionato nella traversa superiore della basculante sempre a sinistra vista esterna)

Protezione inferiore in gomma dell'anta mobile (fornita sfusa)

Sblocco interno o sblocco esterno con n.2 serrature in ABS

Dichiarazione di Conformità CE: Gruppo appartenenza 1-C (se non diversamente specificato*)

N. 1 BallanNET HUB (installazione esclusa)

KIT ARGENTO

N. 2 motori 24V con centralina a bordo **EVO+** con accelerometro di gravità brevettato (con pulsanti di comando), a basso consumo, luci di cortesia a led, monobracci di leva, supporti ai motori laterali

N. 1 scheda ricevente bicanale integrata (tipo rolling code) con 500 memorizzazioni di trasmettitori con possibilità di backup della memoria

N. 1 scheda di espansione installata su traversa a dx vista interna

N. 1 trasmettitore Smart, FM rolling code a 3 e 5 canali

N. 1 coppia di fotocellule MINI BUS interne preclablate e premontate sulla basculante superiore della basculante sempre a sinistra vista esterna

Protezione inferiore in gomma dell'anta mobile (fornita sfusa)

Sblocco interno o sblocco esterno con n.2 serrature in ABS

Dichiarazione di Conformità CE: Gruppo appartenenza 1-C (se non diversamente specificato*)

KIT BASE

N. 2 motori 24V con centralina a bordo **EVO+** con accelerometro di gravità brevettato (con pulsanti di comando) a basso consumo, luci di cortesia a led, monobracci di leva, supporti ai motori laterali

N. 1 scheda ricevente bicanale integrata (tipo rolling code) con 500 memorizzazioni di trasmettitori con possibilità di backup della memoria

N. 1 antenna integrata

N. 1 trasmettitore Smart, FM rolling code a 3 e 5 canali

Protezione inferiore in gomma dell'anta mobile (fornita sfusa)

Sblocco interno o sblocco esterno con n.2 serrature in ABS

Dichiarazione di Conformità CE: Gruppo appartenenza 1-B (se non diversamente specificato*)

Optional automazioni



Più security con il nuovo E-Lock per automazione ISY

In tutte le porte basculanti Ballan i motori sono alloggiati sull'anta mobile e la loro irreversibilità garantisce già un buon livello di antieffrazione. Progettato dall'Ufficio Ricerca e Sviluppo Ballan **il sistema E-Lock (esclusivo incontro elettrico) è un dispositivo accessorio che si integra perfettamente con la struttura Sikura HF e l'automazione ISY rendendo ancora più inviolabile la porta da garage.**

Viene installato (come optional) completamente integrato nella traversa superiore della porta basculante motorizzata con automazione ISY e quando si attiva la chiusura automatizzata il dispositivo interviene su entrambi gli scrochi interni mantenendo bloccata la porta fino alla prossima apertura, incrementando così la sicurezza antieffrazione.

Affidabile oltre che sicuro perché testato per 200.000 cicli porta!



Il sistema E-lock è optional, si attiva su entrambi gli scrochi interni ed è disponibile per le porte basculanti MyFusion motorizzate con automazione ISY (non disponibile nella versione City non debordante).



Le luci a led opzionali per illuminare la zona di transito

La coppia di luci a led ad alta intensità, viene installata all'interno nella parte inferiore dell'anta mobile (fornite già precablate).

Viene così ulteriormente illuminata la zona di transito all'interno del garage durante la manovra.

Disponibile come optional per tutti i modelli di porte basculanti MyFusion.



Accessori automazioni

Gli accessori automazioni SIM, ISY, ERG-2 CITY possono essere già compresi nei vari kit, oppure disponibili come optional.



Trasmettitore Smart, FM rolling code a 3 e 5 canali.
(cod. MB.081) (optional)



Trasmettitore Smart AMICO Ballan, FM rolling code (aggiuntivo) a 3 e 5 canali con funzione AMICO, mani libere, feedback comando con led
(cod. MB.083) (optional)



Trasmettitore Smart Plus Ballan, FM rolling code (aggiuntivo) multicanale 9/12/18 con funzione AMICO, mani libere, feedback comando con led, feedback comando con Buzzer (cod. MB.084) (optional)



Tastiera a codice retro illuminata wireless a 4 canali rolling code KQ 433 FM, alimentazione a batterie (dim. 113x40x37 mm).
(cod. MB.18.1) (optional)



Trasmettitore murale a 3 canali rolling code KQ 433 FM (dim.113x40x37 mm).
(cod. MB.17.1) (optional)



Trasmettitore murale a 12 canali rolling code KQ 433 FM (dim. 113x40x37 mm).
(cod. MB.17.2) (optional)



Tastiera a codici BUS EVO (dim.133x40x37 mm)
(cod. MB.12.2) (optional)



Lettore badge BUS EVO (dim. 133x40x37)
(cod. MB.34.2) (optional)



Supporto murale in pvc per trasmettitore Smart Ballan (cod. MB.081S)
(optional)



Il dispositivo di sblocco esterno contro il rischio black out.
(cod. MB 25) (optional)



Morsetteria per cablaggio lampeggiante e antenna posizionata sempre in alto lato interno a DX (vista interna).
(cod. MB.27) (optional)



Scheda per il cablaggio degli accessori connessa alla VISg tramite cavo Bus. Posizione a dx vista interna
(cod. MB.32) (optional)



Posizione lampeggiante a led, con supporto per posa oltre luce, posto a sinistra in esterno sulla traversa superiore.



Posizione lampeggiante a led, per posa in luce, posto a sinistra in esterno sulla traversa superiore.



Lampeggiante a led esterno, con antenna integrata, montato e precablato.
(cod. MB.10.01) (optional)



Lampeggiante di movimento 24 V, con antenna per radiocomandi.
(cod. MB.22) (optional)



Ricevente esterna a basso consumo 2/4 uscite a 1000 utenze con scheda per il Back-up inclusa. Per utilizzo su automazioni esistenti in loco si consiglia di prevedere l'antenna aggiuntiva.
(cod. MB.05.02) (optional)



Scheda esterna per cablaggio accessori EVO (cod. MB.36) (optional)



Antenna esterna 433MHz 3mt 433 MHz
(cod. MS 23) (optional)



BallanNET è un sistema che consente di gestire remotamente porte da garage, cancelli, il BoxAlarm, costituito da accessori hardware (BallanNET HUB e RIOB, un BallanNET cloud-server e da una applicazione BallanNET app per smartphone con sistema operativo Android o IOS.



Batterie tampone 12 V per il funzionamento della basculante in caso di mancanza di tensione di rete.
(cod. MB.28)
(optional)



Coppia di luci a led, ad alta intensità, integrate nell'anta mobile e precablate, adatte per illuminare la zona di transito durante la manovra. (cod. MB.36) (optional)



Fotocelle aggiuntive sfuse, da parete no ad incasso.
(cod. SZ933)
(optional)



Coppia di fotocelle MINI BUS EVO LxHxP 132x27x25 mm. (cod. MB.16)
(optional)



Coppia di luci a Led precablate (BALI-EVO)
(cod. MB.36) (optional)



Kit lettore badge per apertura porte.

È la soluzione per la gestione degli accessi di utenze residenziali, condomini, aziende, club ed altre collettività.

Tecnologia, design e le speciali funzioni dedicate alla gestione degli accessi garantiscono la massima sicurezza.



Kit lettore badge retro illuminato con alimentazione tramite cavo.
(cod. MB.34.1) (optional)
Viene fornito completo di:
ricevitore a 4 canali, n. 1 lettore badge, n. 1 card master, n. 1 token master, n. 1 card utente, n. 1 token utente.



Card utente.
(cod. MB.34.1C)
(optional)



Token utente.
(cod. MB.34.1T)
(optional)

N.B.: I codici di riferimento sono relativi al listino prezzi porte basculanti.



Contatto N.C. per domotica (optional)

**Il contatto opzionale N.C. (Normally Closed) è un accessorio che attesta lo stato della porta:
N.C. normalmente chiuso a porta chiusa.**

È indipendente dall'automazione e potrà essere collegato all'impianto di allarme e/o domotica, attraverso il cavo con morsetto posizionato in alto a dx vista interna porta basculante.

Viene fornito già installato nella porta.

Disponibile in due soluzioni:

- **Contatto N.C. opzionale solo con porta basculante motorizzata.**
- **Contatto N.C. opzionale per porta pedonale (con porta basculante manuale o motorizzata).**

Con il contatto N.C. collegato al sistema di domotica è possibile monitorare l'apertura e la chiusura della porta da garage

Il contatto N.C. per porte e finestre può essere utile per verificare se è stato lasciato aperto un cancello esterno oppure una porta da garage.

Il sistema domotico in questi casi, invia un segnale di avviso all'utente che si trova in un'altra zona dell'abitazione oppure, contemporaneamente, attiva un segnale di allarme evidenziabile anche su uno schermo di supervisione. Se necessario, è possibile inviare un segnale a un dispositivo remoto ad esempio, tramite un remotizzatore GSM.



OGNI PORTA SOTTO IL TUO CONTROLLO

BallanNET è un sistema sviluppato da Ballan SpA, per gestire da remoto, tramite smartphone, porte motorizzate da garage, cancelli e il BoxAlarm Ballan.

BallanNET può essere applicato su automazioni nuove e/o già esistenti anche non Ballan.

Con l'applicazione BallanNET app, disponibile sia per Android che iOS, è come se avessi nel tuo smartphone un trasmettitore virtuale del tutto identico al reale.

Comandare l'apertura della porta, verificare se è chiusa, condividerne l'uso con chi desideri, gestirla assieme ad altre con un solo tasto, non è mai stato così semplice e a portata di mano.

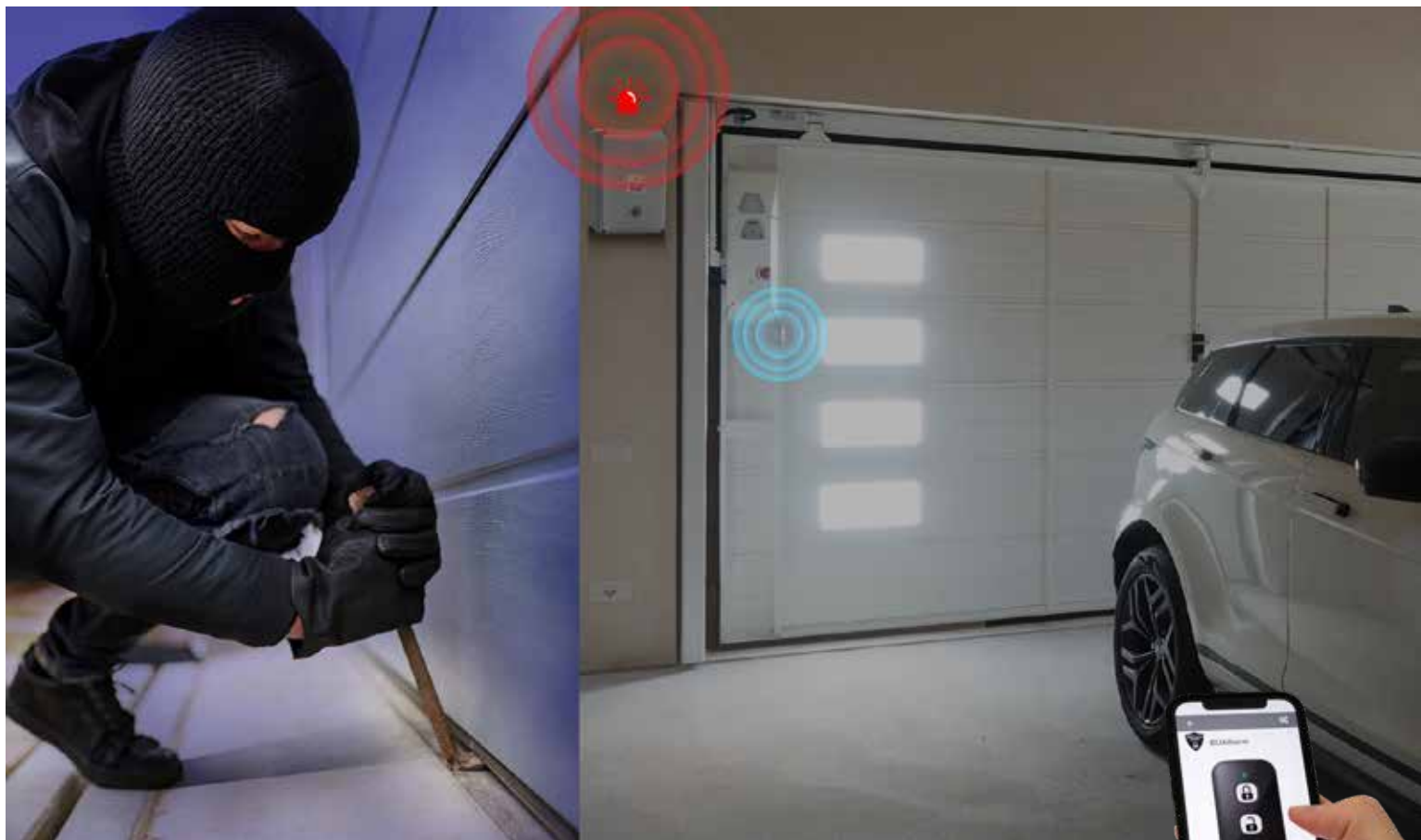
BallanNET utilizza una comunicazione radio protetta e consente pertanto di raggiungere porte, cancelli e/o dispositivi spesso non raggiunti dalla tua rete WiFi.

Disponibile su



Guarda il video
BallanNET per porte
basculanti





Un Kit antifurto efficace, espandibile e facile da installare

Con il **Kit BOXAlarm** puoi proteggere in modo efficace e veloce porte, finestre e porte da garage manuali o motorizzate, sia nuove che già esistenti. Il Kit BOXAlarm dà al tuo garage tutta la sicurezza antieffrazione anche senza l'intervento di personale specializzato.



Con **BallanNET app**, puoi gestire da remoto anche il BOXAlarm Ballan.



Richiedi l'accessorio BallanNET HUB e una connessione internet con WIFI 2.4 GHz.



Vista interna garage con Kit BoxAlarm



Per maggiori informazioni e acquisto vai nel nostro e-commerce : eshopballan.com



La **centrale antifurto** del Kit BOXAlarm è un sistema compatto con sirena integrata ideale per l'installazione sui serramenti. Essa può gestire fino a 4 linee di ingresso e 4 sensori radio, oltre al sensore integrato che protegge da eventuali manomissioni.

Il Sistema è espandibile con ulteriori sensori radio, con sensori a filo e con una sirena da esterno e da interno ; possibilità di spia di segnalazione. Compatibilità con BallanNET.



Il sensore radio è facilmente installabile sulla porta da garage e più in generale su serramenti come ad esempio porte pedonali, finestre, ecc.

Integra e gestisce 3 disturbi distinti: distacco (mediante magneti opzionale), vibrazione e inclinazione.

Tali disturbi hanno una sensibilità regolabile e possono essere inibiti collegando l'ingresso dedicato.



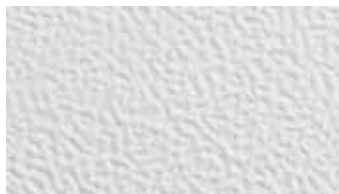
Il **magnete** è l'accessorio opzionale per il sensore radio che gli permette di rilevare ad esempio un'apertura illecita di una porta pedonale.



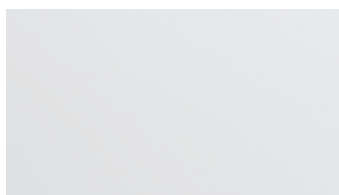
Vista interna garage con Kit BoxAlarm

Le finiture e tinte MyFusion

Finitura gofrato stucco, gofrato legno e liscia di serie bianco simil Ral 9016



Esterno pannello finitura **gofrato stucco, gofrato legno, liscia** di serie bianco simil Ral 9016. Vengono verniciate bianco Ral 9016 tutte le parti della porta (struttura, profili, ecc...)



Interno pannello finitura gofrato stucco di serie bianco simil Ral 9016, per tutte le finiture.



Vista interna porta basculante MyFusion 400/200/Box, struttura Sikurtec HF, pannelli finitura gofrato stucco bianco simil Ral 9016 di serie. L'automazione SIM-2 e la maniglia art. 98 sono optional.

Tante alternative di colore

Le **finiture gofrato stucco, gofrato legno e liscia** come optional, possono essere verniciate esternamente ed internamente in qualsiasi tinta prevista dal campionario Ral Ballan: più di 200 alternative di colore! Oppure anche nelle nuove tinte micacee.

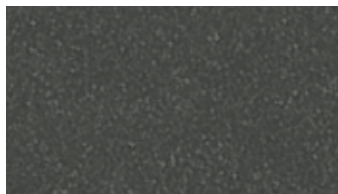
Le tinte micacee sono vernici speciali composte da resine acriliche mescolate a pigmenti micacei che servono a donare quell'effetto ricercato di ferro battuto anticato. La particolare composizione le rendono ideali in caso di porte poste in ambienti climatici particolarmente aggressivi.

Tinte campionario micacee Ballan: Grigio Titanio 5, Grigio Ballan, Grigio grafite 3, Nero antracite 2, Azzurro chiaro 7, Verde velluto 6, Simil Corten Bal 1, Marrone scuro 4.

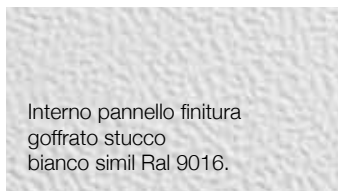


Esempio di porta basculante MyFusion Rare 400, struttura Sikura HF, finitura gofrato legno, verniciata esternamente ed internamente. La porta pedonale Planus, l'automazione ISY e la tinta (esterna ed interna) Ral 1001 sono optional.

Finitura sandgrain grigio antracite simil Ral 7016



Esterno pannello preverniciato
finitura sandgrain grigio antracite
simil Ral 7016, struttura verniciata
opaca simil Ral 7016.



Interno pannello finitura
goffrato stucco
bianco simil Ral 9016.



Vista interna porta basculante MyFusion 400/200/Box, struttura Spazio HF.
Esterno pannello preverniciato finitura sandgrain grigio antracite simil Ral 7016,
interno pannelli finitura goffrato stucco bianco simil Ral 9016 e struttura verniciata
opaca simil Ral 7016.
Le foderine copripeso sono sempre in lamiera preverniciata bianca simil Ral 9016.
L'automazione SIM-2 e la maniglia art. 98 sono optional.



Esempio di porta basculante MyFusion 400, struttura Spazio HF,
esterno pannello preverniciato finitura sandgrain grigio antracite
simil Ral 7016, struttura verniciata opaca simil Ral 7016,
con porta pedonale Profil posizionata lateralmente.
I pannelli all'interno sono bianco simil Ral 9016, con struttura
verniciata opaca simil Ral 7016.
La porta pedonale Profil, l'automazione SIM-2 e la maniglia art. 98
sono optional.

N.B.:

Non è possibile la verniciatura in tinte Ral e micacee della finitura sandgrain.
I colori delle tinte, rappresentati con i sistemi di stampa, sono puramente
indicativi.

Le foto hanno solo lo scopo di illustrare il prodotto e non sono vincolanti.

Le finiture e tinte MyFusion Viva

Finitura gofrato legno e liscia vernice superpoliestere “effetto legno”

Il prestigio intramontabile dell'effetto legno

I modelli MyFusion Viva sono trattati esternamente con una vernice superpoliestere “effetto legno” che riproduce con assoluta fedeltà l'estetica e l'irregolarità dell'essenza pregiata.

A differenza del legno, resiste però agli agenti atmosferici e non richiede cure e attenzioni continue.

La vernice superpoliestere “effetto legno” con finitura della superficie gofrato legno o liscia, è proposta in due varianti di tonalità:

- tinta noce chiaro (struttura verniciata Ral 8003),
- tinta noce scuro (struttura verniciata Ral 8011).



Esterno pannello finitura gofrato legno, liscia, Di serie vernice superpoliestere “effetto legno”:
- tinta noce chiaro (struttura verniciata Ral 8003),
- tinta noce scuro (struttura verniciata Ral 8011).



La vernice superpoliestere “effetto legno”

Questa vernice organica dalle eccezionali caratteristiche tecniche e straordinarie qualità estetiche viene applicata direttamente nel metallo di base, che costituisce il supporto del pannello, questo subisce un primo trattamento chimico e successivamente vengono applicati diversi strati di vernice superpoliestere; il totale del rivestimento organico arriva fino a 35 micron (10 primer + 25 vernice a finire).

Di serie interno pannelli bianco simil Ral 9016 (struttura Ral 8003 o Ral 8011).

Esempio di porta basculante MyFusion Viva 400, struttura Spazio HF, finitura gofrato legno, con vernice superpoliestere "effetto legno" noce chiaro e porta pedonale Profil posizionata lateralmente. Di serie i pannelli all'interno sono bianco simil Ral 9016, con struttura verniciata 8003. La porta pedonale Profil, l'automazione SIM-2 e la maniglia art. 98 sono optional.



Vista interna porta basculante MyFusion Viva 400/200/Box, struttura Spazio HF. Interno pannelli finitura gofrato stucco, bianco simil Ral 9016 di serie e struttura verniciata Ral 8003. Le foderine copripeso sono sempre in lamiera preverniciata bianca simil Ral 9016. L'automazione SIM-2 e la maniglia art. 98 sono optional.

Come optional interno vernice "effetto legno".

Come optional (per tutte e tre le strutture) i pannelli possono essere trattati anche internamente con vernice superpoliestere "effetto legno" noce chiaro o noce scuro come esterno (finitura interno sempre liscia).



Vista interna porta basculante My Fusion Viva 200/400/Box, struttura Sikura HF. I pannelli trattati anche internamente con vernice superpoliestere "effetto legno" noce chiaro sono optional con struttura verniciata Ral 8003. Le foderine copripeso sono sempre in lamiera preverniciata bianca simil Ral 9016. Anche l'automazione ISY e la maniglia art. 78 sono optional.

Esempio di porta basculante MyFusion Rare Viva 200, struttura Sikura HF, finitura gofrato stucco, vernice superpoliestere "effetto legno" noce chiaro e porta pedonale Planus posizionata centralmente. Come optional i pannelli sono trattati anche internamente con vernice superpoliestere "effetto legno" noce chiaro, con struttura verniciata 8003. Le foderine copripeso sono sempre in lamiera preverniciata bianca simil Ral 9016. La porta pedonale Planus, l'automazione ISY e la maniglia art. 78 sono optional.

Optional: la comodità della porta pedonale



Porta basculante MyFusion 200 con porta pedonale Profil posizionata lateralmente.

La porta pedonale con soglia minima permette un agevole passaggio

La porta pedonale con soglia minima inserita nella porta basculante è una soluzione estremamente funzionale che permette un agevole passaggio di persone e il transito di biciclette, scooter, ecc. Il sensore di sicurezza, impedisce l'apertura del portone quando la porta pedonale non è perfettamente chiusa.

Ballan propone la porta pedonale in due varianti:

- **Porta pedonale Planus** perfettamente complanare.
- **Porta pedonale Profil** con cerniere a vista.



Per una maggior sicurezza antieffrazione per tutte le porte pedonali è disponibile come optional la serratura a tre punti di chiusura

Per la porta pedonale, a richiesta, è disponibile anche la **serratura a tre punti di chiusura (anche con Defender) e 3 rostri di sicurezza posizionati nel lato cerniere**, che garantiscono un elevato grado di protezione contro i tentativi di effrazione.



Particolare del rostro di sicurezza: vengono inseriti 3 rostri nel lato cerniere.



Porta pedonale Planus, posizionata centralmente, con in evidenza la serratura a tre punti di chiusura.

Particolare del limitatore di apertura installato nella parte superiore dell'anta.



Particolare della serratura con maniglia in alluminio e della guarnizione installata nell'anta della pedonale.



Il sensore elettromagnetico di sicurezza, viene inserito nelle porte motorizzate.



Particolare della soglia inferiore in acciaio zincato e verniciato in tinta.



Optional: la porta pedonale



Porta pedonale
Planus
perfettamente
complanare

Vista esterna porta basculante MyFusion Rare 400 (struttura Sikura HF) con porta pedonale Planus posizionata centralmente.

La porta pedonale Planus è complanare all'anta mobile e con cerniere a scomparsa.

Il telaio dell'anta della porta pedonale ed il controtelaio sono costruiti con **profili in alluminio** progettati e realizzati da Ballan e **verniciati in tinta** come i pannelli (per i modelli MyFusion Viva i profili vengono verniciati nelle tinte Ral 8003 o Ral 8011). La soglia inferiore è in acciaio zincato verniciato in tinta.

La porta pedonale ha una luce passaggio in larghezza di 750 mm, è dotata di **tre cerniere a scomparsa**, **doppia guarnizione di chiusura** (una sull'anta ed una sul controtelaio), limitatore di apertura installato sulla parte superiore dell'anta, maniglia in alluminio installata all'interno sul profilo in alluminio e serratura con cilindro europeo (a richiesta anche con maniglia esterna).

A richiesta disponibile anche la **serratura a tre punti di chiusura e 3 rostri di sicurezza posizionati nel lato cerniere** e, sempre come optional, la **serratura di sicurezza Defender antitrapano**.

Nelle porte motorizzate viene inserito il sensore elettromagnetico di sicurezza.



In evidenza i profili complanari della porta pedonale Planus: le cerniere sono completamente a scomparsa.



Vista interna porta basculante MyFusion Rare 400 (struttura Sikura HF) con porta pedonale Planus posizionata centralmente.



Particolare della cerniera a scomparsa della porta pedonale Planus.

Porta pedonale
Profil
con cerniere
a vista



Vista esterna porta basculante MyFusion 400 (struttura Sikurtec HF) con porta pedonale Profil posizionata lateralmente.



Il telaio dell'anta della porta pedonale Profil ed il controtelaio sono costruiti con **profili in alluminio** progettati e realizzati da Ballan e **verniciati in tinta** come i pannelli (per i modelli MyFusion Viva i profili della porta pedonale vengono verniciati nelle tinte Ral 8003 o Ral 8011).

La soglia inferiore è in acciaio zincato verniciato in tinta, l'ingombro della soglia inferiore è di 60 mm dal pavimento. La porta pedonale ha una luce passaggio in larghezza di 750 mm, è dotata di **tre cerniere a vista regolabili**, **doppia guarnizione di chiusura** (una sull'anta ed una sul controtelaio), limitatore di apertura installato nella parte superiore dell'anta, maniglia in alluminio installata sul profilo in alluminio e serratura con cilindro europeo.

A richiesta disponibile anche la **serratura a tre punti di chiusura e 3 rostri di sicurezza posizionati nel lato cerniere** e, sempre come optional, la **serratura di sicurezza Defender antitrapano**.

Nelle porte motorizzate viene inserito il sensore elettromagnetico di sicurezza.

Particolare della cerniera a vista e dei profili della porta pedonale Profil.



Vista interna porta basculante MyFusion (struttura Spazio HF) con porta pedonale Profil posizionata lateralmente. La soglia ridotta permette un agevole passaggio.

Optional: con gli oblò entrano la luce e l'aria

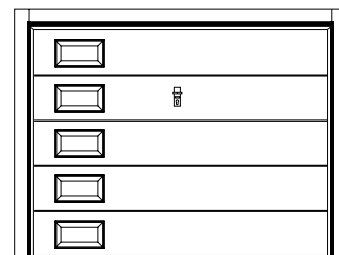
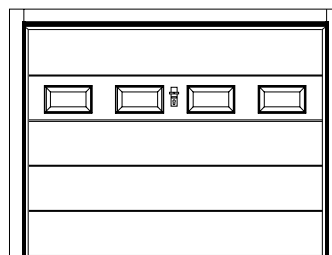


Oblò cornice verniciata in tinta

Gli oblò rettangolari con cornici di ingombro minimo sono verniciati nella tinta della pannellatura esterna.

Il vetro misura 380 x 190 mm, temperato e antisfondamento può essere scelto con differenti soluzioni di satinatura.

- Art. 310 - Oblò in vetro-camera satinato, con motivo decorativo trasparente.**
- Art. 320 - Oblò in vetro-camera satinato, con motivo decorativo trasparente.**
- Art. 330 - Oblò in vetro-camera trasparente.**
- Art. 370 - Oblò in vetro-camera totalmente satinato.**
- Art. 340 - Oblò in vetro-camera "stopsol" blu.**
- Art. 350 - Oblò in vetro-camera "stopsol" blu bisellato, coordinato perfettamente al pannello del modello MyFusion Box.**
- Art. 360 - Oblò in vetro-camera trasparente con incisione.**



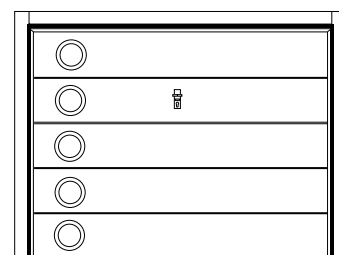
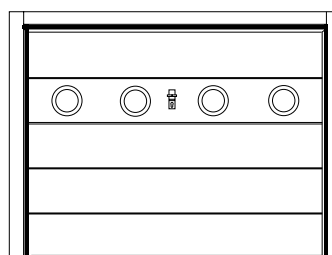
Oblò cornice in acciaio inox

Oblò rettangolari con cornice in acciaio inox satinato.

Il vetro misura 380 x 190 mm, temperato e antisfondamento può essere scelto con differenti soluzioni di satinatura.

- Art. 310X - Oblò in vetro-camera satinato, con motivo decorativo trasparente.**
- Art. 320X - Oblò in vetro-camera satinato, con motivo decorativo trasparente.**
- Art. 330X - Oblò in vetro-camera trasparente.**
- Art. 370X - Oblò in vetro-camera totalmente satinato.**
- Art. 340X - Oblò in vetro-camera "stopsol" blu.**
- Art. 350X - Oblò in vetro-camera "stopsol" blu bisellato, coordinato perfettamente al pannello del modello MyFusion Box.**
- Art. 360X - Oblò in vetro-camera trasparente con incisione.**

Oblò cornice in acciaio inox



Molteplici sono le possibili posizioni degli oblò nei pannelli.



Art. 310



Art. 320



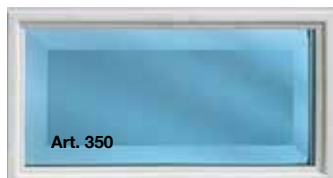
Art. 330



Art. 370



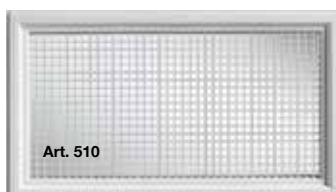
Art. 340



Art. 350



Art. 360

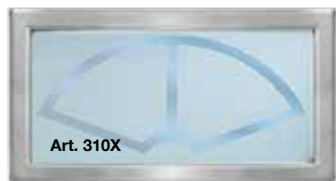


Art. 510

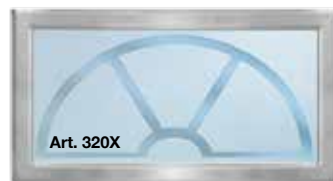


Art. 520

Gli oblò retinati e alettati (misura 380 x 190 mm) e la cornice esterna sono sempre verniciati nella tinta della pannellatura esterna.
Art. 510 - Oblò retinato con rete forata quadra 8x8 mm.
Garantisce 0,05 mq di aerazione.
Art. 520 - Oblò alettato con profili in acciaio zincato.
Garantisce 0,03 mq di aerazione.



Art. 310X



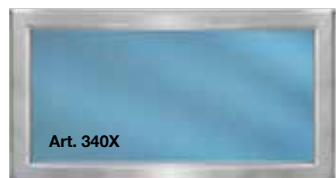
Art. 320X



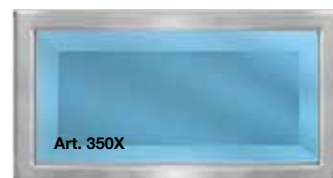
Art. 330X



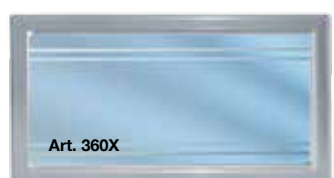
Art. 370X



Art. 340X



Art. 350X



Art. 360X



Art. 510X



Art. 520X

Gli oblò con cornice esterna in acciaio, retinati e alettati (misura 380 x 190 mm) sono sempre verniciati nella tinta della pannellatura esterna.
Art. 510X - Oblò retinato con rete forata quadra 8x8 mm.
Garantisce 0,05 mq di aerazione.
Art. 520X - Oblò alettato con profili in acciaio zincato.
Garantisce 0,03 mq di aerazione.



Art. 410



Art. 450



Art. 430



Art. 470

Oblò quadrati con cornice in acciaio inox satinato, disponibili nella misura 230 x 230 mm, con vetro antiscalfatura trasparente o satinato.

Oblò rotondi con cornice in acciaio inox satinato, disponibili nel diametro 240 mm, con vetro antiscalfatura trasparente o satinato.

Optional: le maniglie di sicura presa



Art. 98



Art. 94



Art. 13



Art. 08



Art. 92



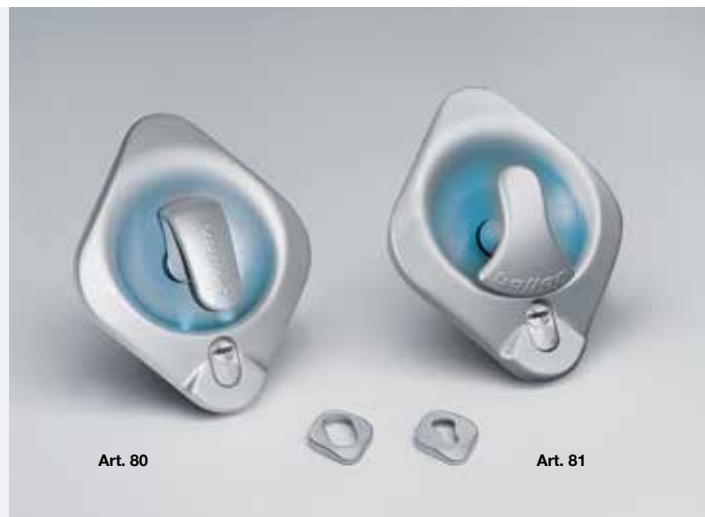
Art. 96



Art. 78



Art. 79



Art. 80



Art. 81

Maniglia in alluminio

Maniglia in alluminio (optional per MyFusion) con finitura ottone satinato art. 94, oppure con finitura cromo satinato art. 98, sempre con serratura con cilindro europeo.

A richiesta anche con cilindro di sicurezza Defender antitrapano (inserito anche nella serratura dell'eventuale porta pedonale).

- Art. 94 - Placca e maniglia in alluminio, con finitura ottone satinato;
- Art. 98 - Placca e maniglia in alluminio, con finitura cromo satinato;
- Art. 08 - Maniglia inferiore interna/esterna a ponte in alluminio (finitura ottone satinato)
- Art. 13 - Maniglia inferiore interna/esterna a ponte in alluminio (finitura cromo satinato).



Maniglia interna solo per modelli MyFusion (inserita di serie) per il sollevamento manuale dell'anta mobile.

Maniglia sagomata in alluminio

Maniglia ergonomica in alluminio progettata e brevettata da Ballan (optional per MyFusion).

Due le finiture: finitura cromo satinato art. 96, oppure finitura ottone satinato art. 92, sempre con serratura con cilindro europeo.

A richiesta con cilindro di sicurezza Defender antitrapano (inserito anche nella serratura dell'eventuale porta pedonale).

Serratura completa di cilindro a profilo con placca e maniglia in alluminio.

- Art. 92 - Finitura ottone satinato;
- Art. 96 - Finitura cromo satinato.

Maniglia a nicchia in alluminio

Brevettata e inattaccabile: la maniglia a nicchia Ballan in alluminio pressofuso è un progetto esclusivo Ballan (optional per MyFusion).

La finitura con vernice a polveri a base poliestere assicura al rivestimento esterno in cromo satinato (colore grigio metal) la massima resistenza all'aggressione degli agenti esterni.

L'impugnatura centrale è proposta in due varianti: a ventaglio, di pregevole eleganza estetica, oppure sagomata multiorientabile, di ottima ergonomia.

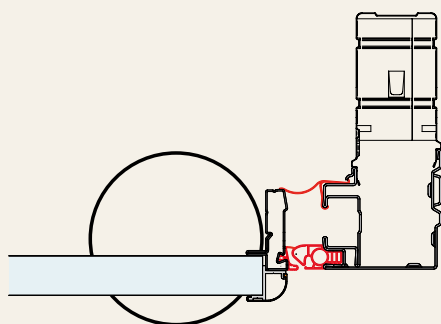
E' predisposta per l'inserimento al suo interno di due led che si accendono quando la porta è in movimento e quando è aperta.

Integra, nella sua serratura, un **Defender antitrapano e antistrappo con cilindro di sicurezza.**

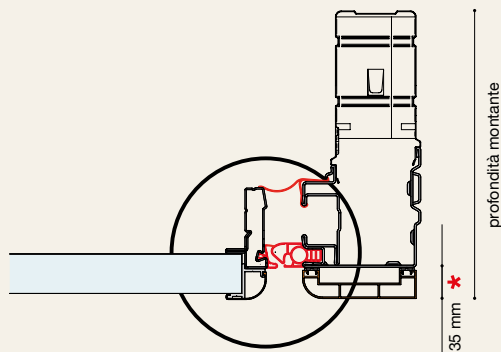
- Art. 78 - Maniglia in alluminio con finitura cromo satinato e impugnatura sagomata (di serie)
- Art. 79 - Maniglia in alluminio con finitura cromo satinato e impugnatura a ventaglio (di serie)
- Art. 80 - Maniglia in alluminio con finitura cromo satinato, impugnatura sagomata e due led inseriti (optional)
- Art. 81 - Maniglia in alluminio con finitura cromo satinato, impugnatura a ventaglio e due led inseriti (optional)



Dati tecnici



Sezione profilo anta mobile con bordo arrotondato, di serie nelle porte basculanti MyFusion.

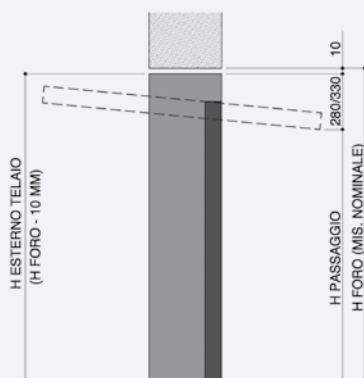


Sezione profilo anta mobile con bordo arrotondato e coperture (optional) inserite davanti alla struttura, per porte basculanti MyFusion.

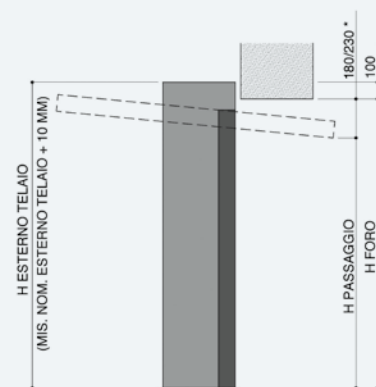
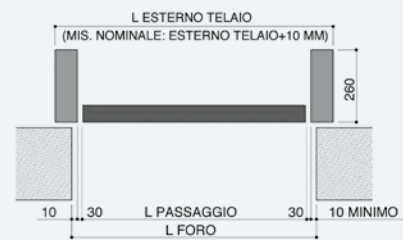
*
Nella porta basculante MyFusion con coperture inserite aggiungere sempre 35 mm alla "profondità montante" di tutte le strutture.

Struttura Spazio HF

POSIZIONE IN LUCE
STRUTTURA SPAZIO HF



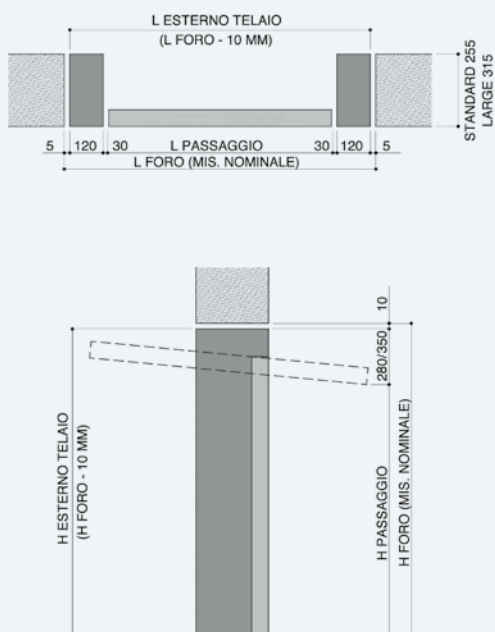
POSIZIONE OLTRE LUCE
STRUTTURA SPAZIO HF



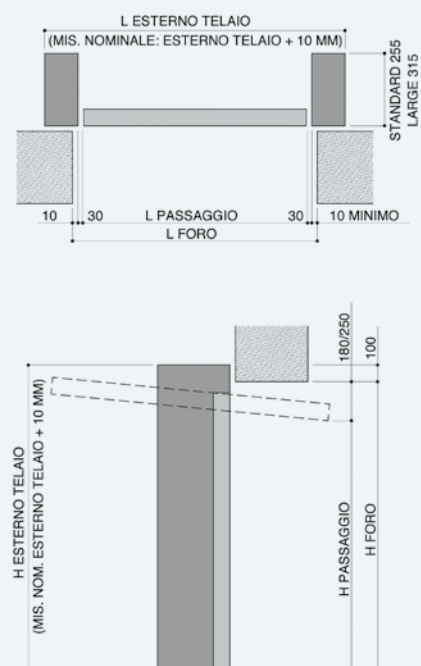
N.B.:
Nella porta basculante con predisposizione alla motorizzazione HF vengono inserite nei montanti laterali della struttura delle guarnizioni in gomma che pur riducendo il passaggio di 60 mm attutiscono l'urto in caso di contatto.

Struttura Sikurtec HF

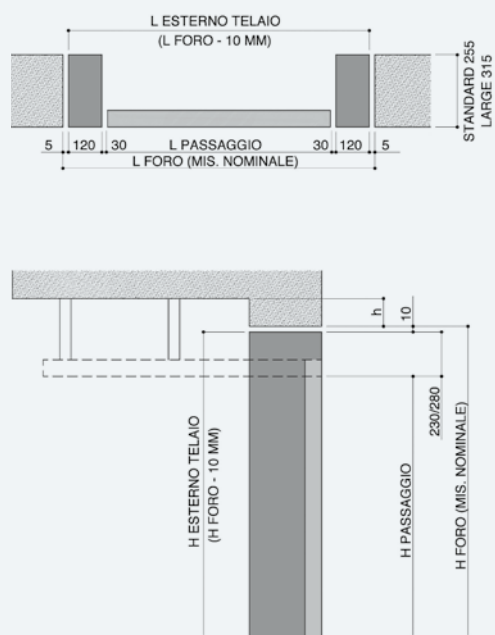
POSIZIONE IN LUCE
STRUTTURA SIKURTEC HF



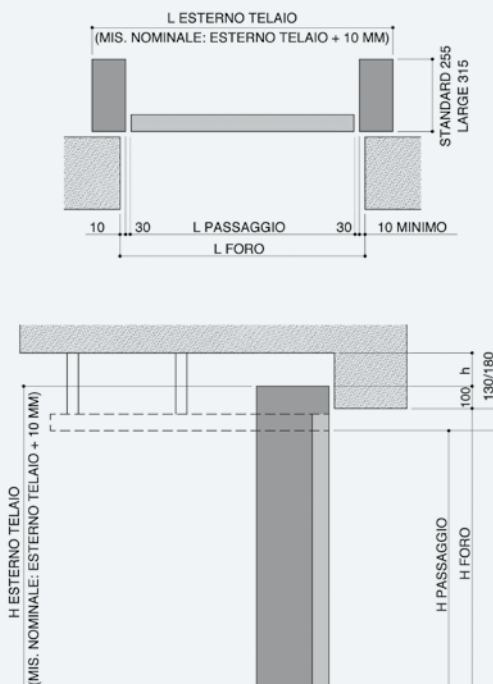
POSIZIONE OLTRE LUCE
STRUTTURA SIKURTEC HF



POSIZIONE IN LUCE
STRUTTURA SIKURTEC CITY HF



POSIZIONE OLTRE LUCE
STRUTTURA SIKURTEC CITY HF

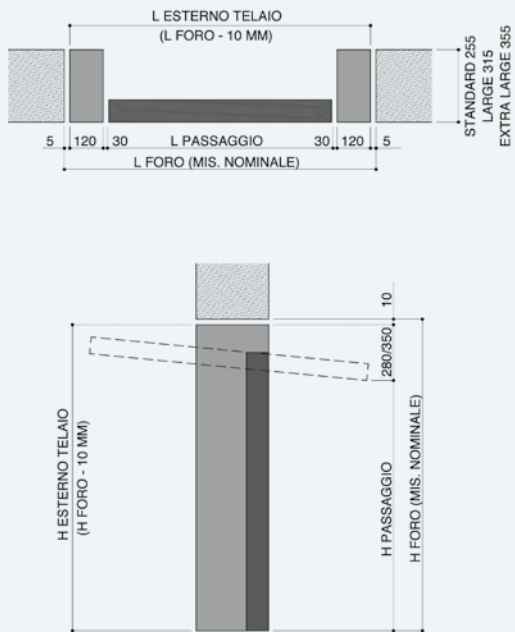


N.B.:

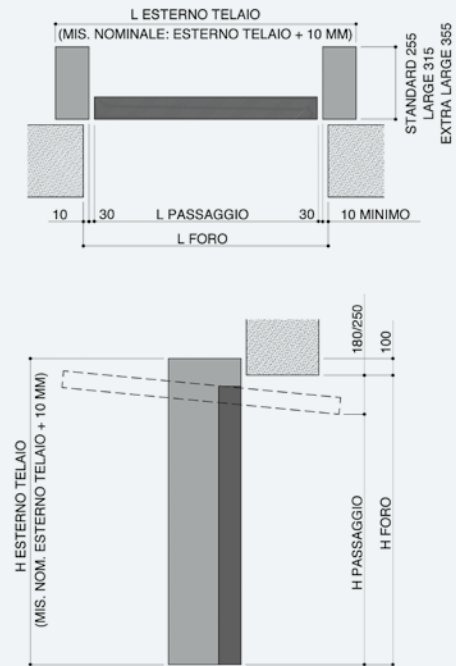
Nella porta basculante con predisposizione alla motorizzazione HF vengono inserite nei montanti laterali della struttura delle guarnizioni in gomma che pur riducendo il passaggio di 60 mm attutiscono l'urto in caso di contatto.

Struttura Sikura HF

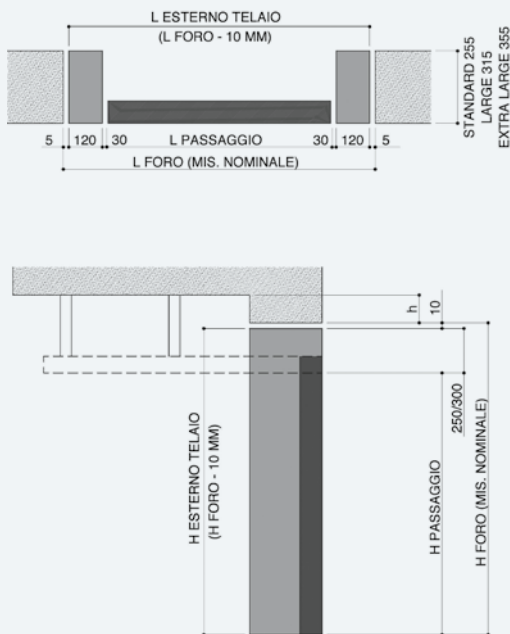
POSIZIONE IN LUCE
STRUTTURA SIKURA HF



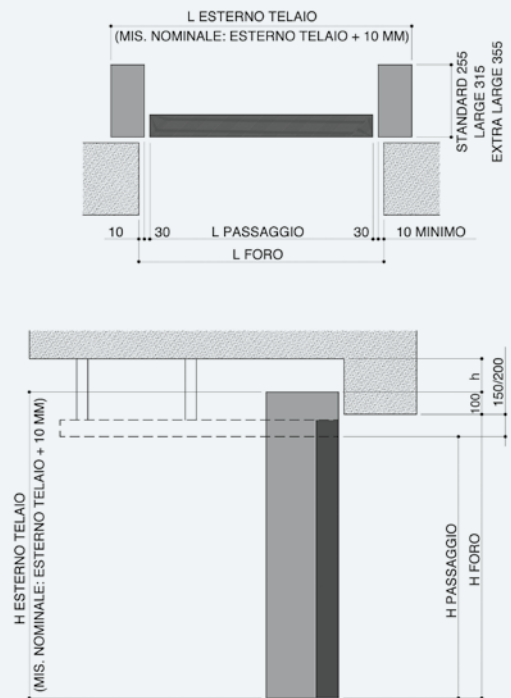
POSIZIONE OLTRE LUCE
STRUTTURA SIKURA HF



POSIZIONE IN LUCE
STRUTTURA SIKURA CITY HF



POSIZIONE OLTRE LUCE
STRUTTURA SIKURA CITY HF



N.B.:
Nella porta basculante con predisposizione alla motorizzazione HF vengono inserite nei montanti laterali della struttura delle guarnizioni in gomma che pur riducendo il passaggio di 60 mm attutiscono l'urto in caso di contatto.

Voce di capitolato

Porta basculante MyFusion 400



Porta basculante a contrappesi MyFusion 400. Costruita con profilati in acciaio zincato e stampato. Anta mobile con bordi arrotondati composta da tubolare zincato elettrosaldato e pannelli H 400 mm, spessore 40 mm, realizzati da due pareti in lamiera d'acciaio preverniciata con interposto all'interno schiuma in poliuretano.

La finitura superficie MyFusion 400 è in diverse varianti:

Lato esterno preverniciato simil Ral 9016

- lato esterno finitura gofrato stucco,

- lato esterno finitura gofrato legno,

- lato esterno finitura liscia,

con lato interno pannelli finitura gofrato stucco preverniciato bianco simil Ral 9016; oppure come optional all'esterno e all'interno possono essere verniciate in qualsiasi tinta prevista dai campionari Ballan.

Lato esterno preverniciato

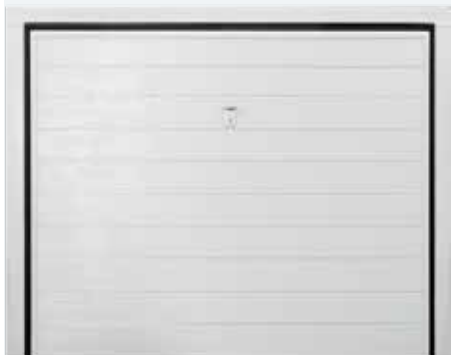
- finitura sandgrain simil Ral 7016

struttura verniciata opaca simil Ral 7016, con lato interno pannelli finitura gofrato stucco preverniciato bianco simil Ral 9016.

Completa di predisposizione alla motorizzazione HF, paracadute contro la chiusura accidentale dell'anta mobile, guarnizioni di battuta laterali in gomma, foderine laterali asportabili (per ispezionare funi e contrappesi) in acciaio zincato e/o in acciaio preverniciato simil Ral 9016, maniglia a pendaglio, bracci di leva, funi di sollevamento e contrappesi in conglomerato di cemento, zanche di fissaggio.

La porta basculante è dotata di targhetta CE, Dichiarazione di Prestazione (DoP) e per le porte motorizzate di Dichiarazione di Conformità CE.

Porta basculante MyFusion 200



Porta basculante a contrappesi MyFusion 200 con scanalatura centrale nel pannello nel lato esterno. Costruita con profilati in acciaio zincato e stampato. Anta mobile con bordi arrotondati composta da tubolare zincato elettrosaldato e pannelli H 400 mm, spessore 40 mm, realizzati da due pareti in lamiera d'acciaio preverniciata con interposto all'interno schiuma in poliuretano.

La finitura superficie MyFusion 200 è in diverse varianti:

Lato esterno preverniciato simil Ral 9016

- lato esterno finitura gofrato stucco,

- lato esterno finitura gofrato legno,

- lato esterno finitura liscia,

con lato interno pannelli finitura gofrato stucco preverniciato bianco simil Ral 9016; oppure come optional all'esterno e all'interno possono essere verniciate in qualsiasi tinta prevista dai campionari Ballan.

Lato esterno preverniciato

- finitura sandgrain simil Ral 7016

struttura verniciata opaca simil Ral 7016, con lato interno pannelli finitura gofrato stucco preverniciato bianco simil Ral 9016.

Completa di predisposizione alla motorizzazione HF, paracadute contro la chiusura accidentale dell'anta mobile, guarnizioni di battuta laterali in gomma, foderine laterali asportabili (per ispezionare funi e contrappesi) in acciaio zincato e/o in acciaio preverniciato simil Ral 9016, maniglia a pendaglio, bracci di leva, funi di sollevamento e contrappesi in conglomerato di cemento, zanche di fissaggio.

La porta basculante è dotata di targhetta CE, Dichiarazione di Prestazione (DoP) e per le porte motorizzate di Dichiarazione di Conformità CE.

Porta basculante MyFusion Box



Porta basculante a contrappesi MyFusion Box con profili geometrici rettangolari nel pannello nel lato esterno.

Costruita con profilati in acciaio zincato e stampato. Anta mobile con bordi arrotondati composta da tubolare zincato elettrosaldato e pannelli H 400 mm, spessore 40 mm, realizzati da due pareti in lamiera d'acciaio preverniciata con interposto all'interno schiuma in poliuretano.

La finitura superficie MyFusion Box è in due varianti:

Lato esterno preverniciato simil Ral 9016

- lato esterno finitura gofrato stucco,

- lato esterno finitura gofrato legno

con lato interno pannelli finitura gofrato stucco preverniciato bianco simil Ral 9016; oppure come optional all'esterno e all'interno possono essere verniciate in qualsiasi tinta prevista dai campionari Ballan.

Completa di predisposizione alla motorizzazione HF, paracadute contro la chiusura accidentale dell'anta mobile, guarnizioni di battuta laterali in gomma, foderine laterali asportabili (per ispezionare funi e contrappesi) in acciaio zincato e/o in acciaio preverniciato simil Ral 9016, maniglia a pendaglio, bracci di leva, funi di sollevamento e contrappesi in conglomerato di cemento, zanche di fissaggio.

La porta basculante è dotata di targhetta CE, Dichiarazione di Prestazione (DoP) e per le porte motorizzate di Dichiarazione di Conformità CE.

Tutti i modelli sono disponibili nelle misure:

Struttura Spazio HF	da L 2000 a 3000 - da H 2000 a 2650 mm.
Struttura Sikurtec HF	da L 2000 a 3500 - da H 2000 a 2650 mm.
Struttura Sikura HF	da L 2000 a 6500 - da H 2000 a 2800/3000 mm.
Struttura Sikurtec HF City	da L 2000 a 3500 - da H 2000 a 2650 mm.
Struttura Sikura HF City	da L 2000 a 6000 - da H 2000 a 2800 mm.

Porta basculante MyFusion Viva 400



Porta basculante a contrappesi MyFusion Viva 400. Costruita con profilati in acciaio zincato e stampato. Anta mobile con bordi arrotondati composta da tubolare zincato elettrosaldato e pannelli dello spessore di 40 mm, H 400 mm, composti da due pareti in lamiera d'acciaio con interposto all'interno schiuma in poliuretano.

I pannelli sono trattati esternamente con una vernice superpoliestere "effetto legno" disponibile in due colori:

- tinta noce chiaro (struttura Ral 8003).
- tinta noce scuro (struttura Ral 8011).

La finitura MyFusion Viva 400 è in due varianti:

- lato esterno finitura gofrato legno,
- lato esterno finitura liscia.

Lato interno pannelli finitura gofrato stucco preverniciato bianco simil Ral 9016.

Oppure come optional vernice "effetto legno" anche per l'interno, finitura liscia, stessa tinta esterno.

Completa di predisposizione alla motorizzazione HF, paracadute contro la chiusura accidentale dell'anta mobile, guarnizioni di battuta laterali in gomma, foderine laterali asportabili (per ispezionare funi e contrappesi) in acciaio zincato e/o in acciaio preverniciato simil Ral 9016, maniglia a pendaglio, bracci di leva, funi di sollevamento e contrappesi in conglomerato di cemento, zanche di fissaggio.

La porta basculante è dotata di targhetta CE, Dichiarazione di Prestazione (DoP) e per le porte motorizzate di Dichiarazione di Conformità CE.

Porta basculante MyFusion Viva 200



Porta basculante a contrappesi MyFusion Viva 200 con scanalatura centrale nel pannello nel lato esterno. Costruita con profilati in acciaio zincato e stampato. Anta mobile con bordi arrotondati composta da tubolare zincato elettrosaldato e pannelli dello spessore di 40 mm, H 400 mm, composti da due pareti in lamiera d'acciaio con interposto all'interno schiuma in poliuretano.

I pannelli sono trattati esternamente con una vernice superpoliestere "effetto legno" disponibile in due colori:

- tinta noce chiaro (struttura Ral 8003).
- tinta noce scuro (struttura Ral 8011).

La finitura MyFusion Viva 200 è in due varianti:

- lato esterno finitura gofrato legno,
- lato esterno finitura liscia.

Lato interno pannelli finitura gofrato stucco preverniciato bianco simil Ral 9016.

Oppure come optional vernice "effetto legno" anche per l'interno, finitura liscia, stessa tinta esterno.

Completa di predisposizione alla motorizzazione HF, paracadute contro la chiusura accidentale dell'anta mobile, guarnizioni di battuta laterali in gomma, foderine laterali asportabili (per ispezionare funi e contrappesi) in acciaio zincato e/o in acciaio preverniciato simil Ral 9016, maniglia a pendaglio, bracci di leva, funi di sollevamento e contrappesi in conglomerato di cemento, zanche di fissaggio.

La porta basculante è dotata di targhetta CE, Dichiarazione di Prestazione (DoP) e per le porte motorizzate di Dichiarazione di Conformità CE.

Porta basculante MyFusion Viva Box



Porta basculante a contrappesi MyFusion Viva Box con profili geometrici rettangolari nel pannello nel lato esterno. Costruita con profilati in acciaio zincato e stampato. Anta mobile con bordi arrotondati composta da tubolare zincato elettrosaldato e pannelli dello spessore di 40 mm, H 400 mm, composti da due pareti in lamiera d'acciaio con interposto all'interno schiuma in poliuretano.

I pannelli sono trattati esternamente con una vernice superpoliestere "effetto legno" disponibile in due colori:

- tinta noce chiaro (struttura Ral 8003).
- tinta noce scuro (struttura Ral 8011).

La finitura MyFusion Viva Box:

- lato esterno finitura gofrato legno.

Lato interno pannelli finitura gofrato stucco preverniciato bianco simil Ral 9016.

Oppure come optional vernice "effetto legno" anche per l'interno, finitura liscia, stessa tinta esterno.

Completa di predisposizione alla motorizzazione HF, paracadute contro la chiusura accidentale dell'anta mobile, guarnizioni di battuta laterali in gomma, foderine laterali asportabili (per ispezionare funi e contrappesi) in acciaio zincato e/o in acciaio preverniciato simil Ral 9016, maniglia a pendaglio, bracci di leva, funi di sollevamento e contrappesi in conglomerato di cemento, zanche di fissaggio.

La porta basculante è dotata di targhetta CE, Dichiarazione di Prestazione (DoP) e per le porte motorizzate di Dichiarazione di Conformità CE.

N.B.:

La presenza di eventuali lievi ondulazioni nei pannelli coibentati con finitura superficie liscia è da ritenersi nella norma e non un difetto. Si consiglia di evitare le tinte scure nei pannelli esposti al sole, in quanto la possibile flessione degli elementi può limitare la funzionalità della porta basculante.

Tutte le dotazioni MyFusion

				MODELLI MyFUSION						AUTOMAZIONI BALLAN		
				MyFusion 400	MyFusion 200	MyFusion Box	MyFusion Viva 400	MyFusion Viva 200	MyFusion Viva Box	SIM-1 SIM-2L SIM-2	ISY	ERG-2 CITY
STRUTTURA	SPAZIO HF			●	●	●	●	●	●	●	-	-
	SIKURTEC HF			●	●	●	●	●	●	●	-	-
	SIKURA HF			●	●	●	●	●	●	-	●	-
	SIKURTEC HF CITY			●	●	●	●	●	●	-	-	●
	SIKURA HF CITY			●	●	●	●	●	●	-	-	●
FINITURA SUPERFICIE PANNELLI	Finitura superficie esterno pannello	Goffrato stucco	Bianco simil Ral 9016	●	●	●	-	-	-			
		Goffrato legno		●	●	●	-	-	-			
		Liscia		●	●	-	-	-	-			
	Finitura superficie interno pannello	Goffrato stucco	Bianco simil Ral 9016	●	●	●	-	-	-			
TINTE OPTIONAL	Optional verniciatura interno ed esterno	Goffrato stucco Goffrato legno Liscia	Tinte campionario Ral e Micacee	●	●	●	-	-	-			
FINITURA SPECIALE	Finitura superficie esterno pannello	Sandgrain	Antracite simil Ral 7016	●	●	-	-	-	-			
	Finitura superficie interno pannello	Goffrato stucco	Bianco simil Ral 9016	●	●	-	-	-	-			
VERNICE EFFETTO LEGNO	Esterno pannelli vernice superpoliestere effetto legno	Goffrato legno	Tinta noce chiaro (struttura Ral 8003) Tinta noce scuro (struttura Ral 8011)	-	-	-	●	●	●			
		Liscia	Tinta noce chiaro (struttura Ral 8003) Tinta noce scuro (struttura Ral 8011)	-	-	-	●	●	-			
	Pannelli interno preverniciato standard (struttura come esterno)	Goffrato stucco	Bianco simil Ral 9016	-	-	-	●	●	●			
	Optional interno pannelli vernice superpoliestere effetto legno (finitura liscia)	Liscia	Tinta noce chiaro (struttura Ral 8003) Tinta noce scuro (struttura Ral 8011)	-	-	-	●	●	●			
OPTIONAL	Coperture perimetrali esterne verniciate in tinta			●	●	●	●	●	●			
	Porta pedonale Profil, profili in alluminio con cerniere a vista			●	●	●	●	●	●			
	Porta pedonale Planus, profili in alluminio con cerniere a scomparsa			●	●	●	●	●	●			
	Zoccolatura inferiore in abs nero H 50 mm			●	●	●	●	●	●			
	Maniglia in alluminio	art. 94, 98		●	●	●	●	●	●			
	Maniglia sagomata in alluminio	art. 92, 96		●	●	●	●	●	●			
	Maniglia a nicchia in alluminio	art. 78, 79, 80, 81		●	●	●	●	●	●			
	Oblò 380x190 mm cornice verniciata tinta Ral	art. 310, 320, 330, 340, 350, 360, 370, 380, 390, 510, 520		●	●	●	●	●	●			
	Oblò 380x190 mm cornice acciaio	art. 310X, 320X, 330X, 340X, 350X, 360X, 370X, 380X, 390X, 510X, 520X		●	●	●	●	●	●			
	Oblò 230x230 mm cornice acciaio	art. 410, 450		●	●	-	●	●	-			
Oblò ø 240 mm cornice acciaio	art. 430, 470		●	●	-	●	●	-				

Tutte le dotazioni MyFusion Rare

				MODELLI MyFUSION RARE						AUTOMAZIONI BALLAN		
				MyFusion Rare 400	MyFusion Rare 200	MyFusion Rare Box	MyFusion Rare Viva 400	MyFusion Rare Viva 200	MyFusion Rare Viva Box	SIM-1 SIM-2L SIM-2	ISY	ERG-2 CITY
STRUTTURA	SIKURA HF			●	●	●	●	●	●	-	●	-
	SIKURA HF CITY			●	●	●	●	●	●	-	-	●
FINITURA SUPERFICIE PANNELLI	Finitura superficie esterno pannello	Goffrato stucco	Bianco simil Ral 9016	●	●	●	-	-	-			
		Goffrato legno		●	●	●	-	-	-			
		Liscia		●	●	-	-	-	-			
	Finitura superficie interno pannello	Goffrato stucco	Bianco simil Ral 9016	●	●	●	-	-	-			
TINTE OPTIONAL	Optional verniciatura interno ed esterno	Goffrato stucco Goffrato legno Liscia	Tinte campionario Ral e Micacee	●	●	●	-	-	-			
FINITURA SPECIALE	Finitura superficie esterno pannello	Sandgrain	Antracite simil Ral 7016	●	●	-	-	-	-			
	Finitura superficie interno pannello	Goffrato stucco	Bianco simil Ral 9016	●	●	-	-	-	-			
VERNICE EFFETTO LEGNO	Esterno pannelli vernice superpoliestere effetto legno	Goffrato legno	Tinta noce chiaro (struttura Ral 8003) Tinta noce scuro (struttura Ral 8011)	-	-	-	●	●	●			
		Liscia	Tinta noce chiaro (struttura Ral 8003) Tinta noce scuro (struttura Ral 8011)	-	-	-	●	●	-			
	Pannelli interno preverniciato standard (struttura come esterno)	Goffrato stucco	Bianco simil Ral 9016	-	-	-	●	●	●			
	Optional interno pannelli vernice superpoliestere effetto legno	Liscia	Tinta noce chiaro (struttura Ral 8003) Tinta noce scuro (struttura Ral 8011)	-	-	-	●	●	-			
DI SERIE	Zoccolatura inferiore in abs nero H 50 mm			●	●	●	●	●	●			
	Maniglia a nicchia in alluminio	art. 78, 79		●	●	●	●	●	●			
OPTIONAL	Coperture perimetrali esterne verniciate in tinta			●	●	●	●	●	●			
	Porta pedonale Profil, profili in alluminio con cerniere a vista			●	●	●	●	●	●			
	Porta pedonale Plantus, profili in alluminio con cerniere a scomparsa			●	●	●	●	●	●			
	Maniglia in alluminio	art. 94, 98		●	●	●	●	●	●			
	Maniglia sagomata in alluminio	art. 92, 96		●	●	●	●	●	●			
	Maniglia a nicchia in alluminio	art. 80, 81		●	●	●	●	●	●			
	Oblò 380x190 mm cornice verniciata tinta Ral	art. 310, 320, 330, 340, 350, 360, 370, 380, 390, 510, 520		●	●	●	●	●	●			
	Oblò 380x190 mm cornice acciaio	art. 310X, 320X, 330X, 340X, 350X, 360X, 370X, 380X, 390X, 510X, 520X		●	●	●	●	●	●			
	Oblò 230x230 mm cornice acciaio	art. 410, 450		●	●	-	●	●	-			
Oblò ø 240 mm cornice acciaio	art. 430, 470		●	●	-	●	●	-				



Info Clienti
800-405540
Chiamata gratuita

Il servizio è una voce importante per Ballan

Il *customer care* è uno dei punti di forza dell'azienda Ballan, che ha sempre considerato la soddisfazione del cliente come elemento fondante della propria missione aziendale.

Il Numero Verde gratuito è sempre a disposizione dei clienti per richiedere qualsiasi informazione.

La rete commerciale, suddivisa in Agenti, Rivenditori e Centri Assistenza è costantemente in contatto con Ballan, perchè l'apporto umano e l'esperienza risultano determinanti per garantire al cliente un servizio valido e professionale.

Installazione e manutenzione a norma di legge

Acquistando il "pacchetto completo Ballan", che consiste in montaggio, assistenza e manutenzione, il cliente ha la garanzia assoluta e certificata dall'azienda di essere sempre in regola con le disposizioni previste dalla Norma di Prodotto EN 13241-1.

La Ballan SpA si riserva la facoltà di apportare, senza preavviso, modifiche ai prodotti.

I colori dei legni e delle tinte Ral, rappresentati con i sistemi di stampa, sono puramente indicativi. Le foto hanno solo lo scopo di illustrare il prodotto e non sono vincolanti. Tutti i testi, disegni, illustrazioni e foto sono di proprietà esclusiva di Ballan SpA, è vietata qualsiasi riproduzione non autorizzata, totale o parziale.



Un grande vantaggio delle porte Ballan è la completezza dell'offerta:
porte basculanti, porte sezionali, porte a scorrimento laterale, porte di sicurezza...
solo la massima libertà di scelta!



excellence in doors



Info Clienti
800-405540
Chiamata gratuita



Cap. Soc. Euro 5.000.000 i.v.
R.I. PD / C.F. / P. IVA 00327010286
REA PD 0118254



Ballan SpA
Via Restello 98
35010 Villa del Conte (PD) Italy
Tel. + 39 **049 9328111**
Fax + 39 049 9325311
e-mail: ballan@ballan.com
www.ballan.com

