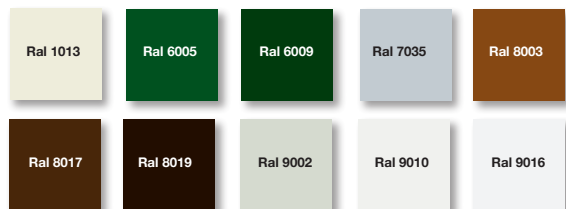
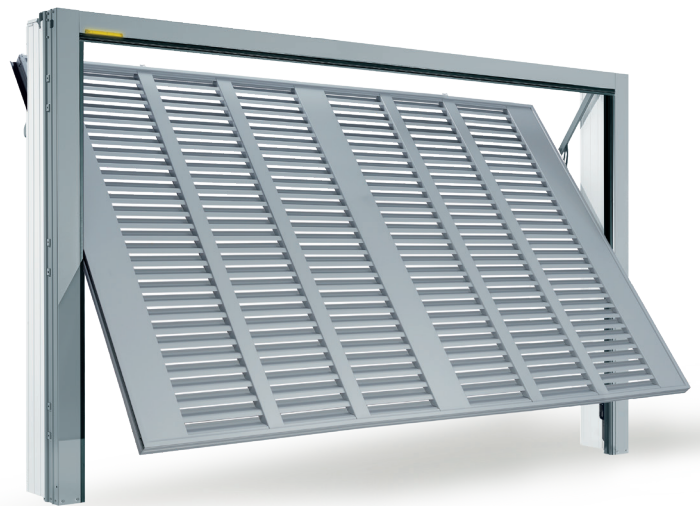


# Porta basculante Transit HF



Tinte Ral DI SERIE (Fascia 1) verniciatura per esterni porte basculanti Transit.



Porta basculante Transit HF Alet, la verniciatura Ral 9007 è optional.

## SCHEDA TECNICA / VOCE DI CAPITOLATO

Porta basculante a contrappesi modello Transit HF dedicata agli ingressi ad uso intensivo e collettivo, prodotta da Ballan, con marcatura CE secondo la Norma Prodotto EN 13241-1.

Costruita con profilati in acciaio zincato e stampato. Anta mobile con lamiera in acciaio zincato grecata in verticale, con diverse soluzioni di aerazione (optional). Completa di verniciatura per esterni a finire (Fascia1) Ral 1013, 6005, 6009, 7035, 8003, 8017, 8019, 9002, 9010, 9016; paracadute contro la chiusura accidentale dell'anta mobile, guarnizioni laterali e superiore in gomma autolubrificante, foderine copripeso in lamiera zincata e preverniciata bianco simil Ral 9016, bracci di leva, funi di sollevamento, contrappesi in conglomerato di cemento e zanche di fissaggio.

La porta basculante è dotata di targhetta di Marcatura CE, Dichiarazione di Prestazione (DoP) e per le porte motorizzate di Dichiarazione di Conformità CE.

LA STRUTTURA PER PORTE BASCULANTI TRANSIT HF (unità di misura 10 mm)

**Sikura HF: montanti laterali da 120 mm**, in lamiera spessore 15/10 di mm e traversa superiore H 100 mm lamiera spessore 15/10 di mm, misure da L 2000 a 6000 - da H 2000 a 2800 mm.

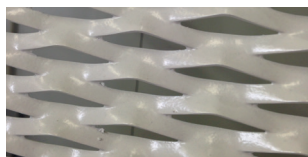
### PRINCIPALI ACCESSORI

- Serratura completa di cilindro sagomato con placca e maniglie in ABS o in alluminio, anche con cilindro di sicurezza antitrapano.
- Scrocchi autocentranti con 2 punti di chiusura su traversa superiore (solo per struttura Sikura)
- Verniciatura per esterni a finire tinte Ral come da campionario Ballan.
- Zoccolatura inferiore in ABS nero H 50 mm con profilo in alluminio di supporto e tappi laterali di chiusura.
- Porta pedonale completa di serratura, con cilindro sagomato, placca e maniglie in ABS o in alluminio, anche porta pedonale con tre punti di chiusura.
- Anta mobile zincata con diverse soluzioni di aerazione (\*).
- Velella superiore oltre l'anta mobile in lamiera zincata liscia o forata (fori Ø 6 mm o fori quadri 8x8 mm).
- Sopraluce oltre l'anta mobile o incorporato.
- Anta mobile non debordante CITY, completa di guide e staffe a soffitto in acciaio zincato e verniciato Ral 9016.

AUTOMAZIONE (per l'automazioni ISY per Transit HF è previsto un kit esclusivo adatto per l'uso intensivo)

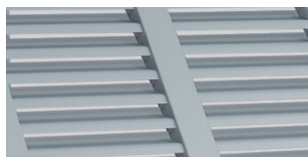
- **ISY Ballan per struttura Sikura HF:** n.2 motori 24V con centralina a bordo EVO+ con accelerometro di gravità brevettato (con pulsanti di comando) a basso consumo, luci di cortesia a led, basi motore e bracci telescopici.

### (\* VARIANTI AERAZIONE PER TRANSIT HF



#### TRANSIT HF AIRON

Transit HF Airon, in lamiera d'acciaio stirata, spessore 15/10 di mm (FILS 5), si ottiene una superficie forata dell'anta mobile pari a circa 30%.



#### TRANSIT HF ALET

Transit HF Alet, anta mobile con profilo alettato in lamiera d'acciaio zincato di alto spessore, si ottiene una superficie forata dell'anta mobile pari a circa 36% e nel contempo impedisce la visione dell'interno del garage.



#### TRANSIT HF 130

Transit HF 130 con grigliato elettroforgiato zincato da 66 x 132 mm, (si ottiene una superficie forata dell'anta mobile pari a circa 75%).



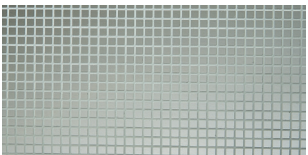
#### TRANSIT HF 40

Transit HF 40 con rete zincata elettrosaldata da 40x40 mm, spess. Ø 3,5 mm, (si ottiene una superficie forata dell'anta mobile pari a circa 75%).



#### TRANSIT HF 06

Transit HF 06 in lamiera zincata forata, fori Ø 6 mm (si ottiene una superficie forata dell'anta mobile pari a circa 30%).



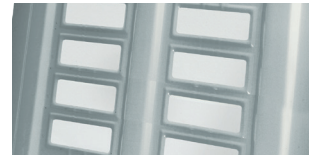
#### TRANSIT HF 08

Transit HF 08 in lamiera zincata forata quadra, fori quadri 8x8 mm, (si ottiene una superficie forata dell'anta mobile pari a circa 45%).



#### TRANSIT HF 10

Transit HF 10 con feritorie d'aerazione poste su 10 file sulla parte superiore ed inferiore dell'anta mobile.



#### TRANSIT HF 12

Transit HF 12 con fori di ventilazione 60x20 mm.

N.B.: La Ballan SpA si riserva la facoltà di apportare, senza preavviso, modifiche ai prodotti. Le caratteristiche tecniche possono variare nel caso di applicazioni particolari. Per altre esigenze interpellare l'ufficio tecnico Ballan.

Rev. 02



**Ballan SpA**  
Via Restello 98 - 35010 Villa del Conte (PD) Italy  
Tel. + 39 049 9328111 - Fax + 39 049 9325311 - e-mail: ballan@ballan.com - www.ballan.com  
Cap. Soc. Euro 5.000.000 i.v. - R.L. PD / C.F. / P. IVA 00327010286 - REA PD 0118254



# La struttura per porte basculanti Transit HF

## SIKURA HF per massime dimensioni e massima sicurezza



### Struttura Sikura HF

Dedicata a garage di dimensioni extralarge, fino a 6000 mm di larghezza, questa struttura per porte basculanti è realizzata con **montanti laterali da 120 mm**, in lamiera di spessore 15/10 di mm e traversa superiore H 100 mm sempre in lamiera di spessore 15/10 di mm.

Costruita in lamiera d'acciaio stampata e zincata, prevede l'anta mobile con tubolare sezione 80 mm, completa di battute e controbattute laterali, foderine laterali asportabili in acciaio zincato e preveniciato simil Ral 9016.

La sigla HF definisce che questa struttura per porte basculanti è predisposta alla successiva motorizzazione nel pieno rispetto della Norma di Prodotto EN 13241-1.

Infatti è dotata degli "spazi di sicurezza" di 25 mm fra i leveraggi, delle guarnizioni perimetrali fra anta mobile e telaio fisso (montanti laterali più traversa superiore), dei bracci di leva rinforzati, nonché delle staffe autocentranti per garantire una corretta chiusura dell'anta mobile.

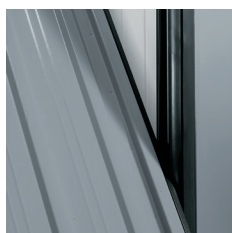
**Funzionamento manuale o motorizzato.**



Sezione montante laterale, profilo anta mobile e guarnizioni di tenuta interne ed esterne.



Il monobraccio di sostegno e di movimentazione della parte mobile, brevetto Ballan, è stato opportunamente sagomato per rispettare gli spazi di sicurezza ed evitare il cesoiamento delle dita.



Spazio di sicurezza di 25 mm fra la parte fissa e quella mobile (contro lo schiacciamento delle dita). Le guarnizioni laterali in gomma sono un ulteriore elemento di protezione.



Dispositivo paracadute inserito nelle guide. Agisce in caso di rottura delle funi bloccando la caduta dell'anta mobile.



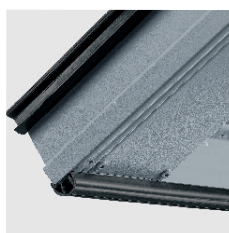
Gli autocentranti di chiusura garantiscono il centraggio dell'anta mobile per rispettare gli spazi di sicurezza.



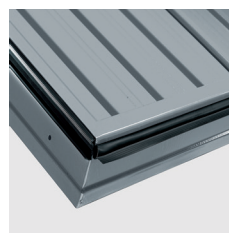
La dimensione delle carrucole di rinvio garantisce lunga durata alla fune in acciaio e un corretto posizionamento del contrappeso.



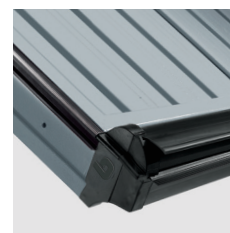
Targhetta di Marcatura CE identificativa del prodotto che riporta tutti i dati richiesti dalla normativa vigente.



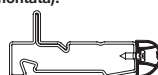
Protezione inferiore in gomma dell'anta mobile è di serie per tutte le porte motorizzate (viene fornita smontata).



Guarnizione inferiore in gomma (viene fornita smontata). Opzionale.



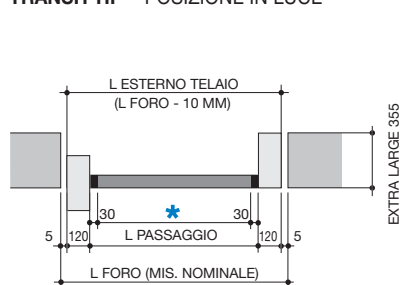
La zoccolatura inferiore in abs, di colore nero, ha una altezza di 50 mm, tappi laterali di chiusura e un profilo di alluminio all'interno. Il risultato estetico pregevole garantisce anche una perfetta chiusura tra anta mobile e pavimento. Opzionale.



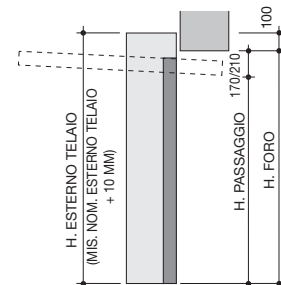
## Dati tecnici

\* N.B.: Con la predisposizione HF la larghezza utile passaggio si riduce di ulteriori 60 mm.

### TRANSIT HF - POSIZIONE IN LUCE



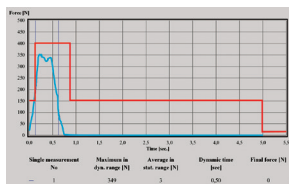
### TRANSIT HF - POSIZIONE OLTRE LUCE



N.B.: La Ballan SpA si riserva la facoltà di apportare, senza preavviso, modifiche ai prodotti. Le caratteristiche tecniche possono variare nel caso di applicazioni particolari. Per altre esigenze interpellare l'ufficio tecnico Ballan.

Rev. 02

# Automazione ISY Ballan per porte basculanti Transit HF



In tutte le automazioni Ballan il dispositivo di limitazione delle forze, interrompe - e inverte - il movimento in presenza di un ostacolo (sforzo massimo consentito 400 N). L'azione del limitatore di sforzo è evidenziata dalla linea blu nel grafico, ben al di sotto di quelli stabiliti per legge (linea rossa).



**La Ballan garantisce entro i 2 anni di utilizzo, previa manutenzione programmata, 200.000 cicli di funzionamento.**

La manutenzione programmata va eseguita nei tempi e modi descritti nel libretto di Uso e Manutenzione.



Nell'automazione ISY il monobraccio di sostegno e di movimentazione della parte mobile, brevetto Ballan, è stato opportunamente sagomato. L'automazione è integrata con la porta e la luce di cortesia è inserita nella protezione.

## SCHEDA TECNICA / VOCE DI CAPITOLATO

Automazione ISY (sviluppata e brevettata da Ballan), per tutte le porte basculanti con struttura Sikura HF. Consigliata per porte basculanti con uso intensivo. Integra motore, sistema di controllo **VISg** con Accelerometro di Gravità brevettato e comando in un unico elemento, posto sull'anta mobile, ottenendo in questo modo una compattezza eccellente e un buon risultato estetico.

Gli elementi che distinguono questa automazione:

- il monobraccio di sostegno e di movimentazione della parte mobile, opportunamente sagomato per rispettare gli spazi di sicurezza che evitano il pizzicamento o cesoiamento delle dita;
- la realizzazione di una forza variabile durante i movimenti di apertura e di chiusura;
- l'aggiornamento a ogni ciclo della forza impiegata: questo rende l'automazione più sensibile (più sicura) e nello stesso tempo più affidabile, perché compensa automaticamente le variazioni dovute ad attrito, temperatura e alimentazione elettrica;
- la presenza di un'interfaccia con l'utente che consente di programmare il funzionamento della porta e di essere informato sullo stato dell'automazione, sui malfunzionamenti e su un'eventuale necessità di manutenzione.

ACCESSORI AUTOMAZIONE (kit per automazioni ISY per porta Transit HF, adatta per uso intensivo).

Completo di:

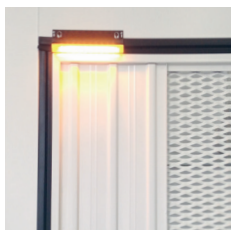
- N. 2 motori 24 V con centralina a bordo VIS g con accelerometro di gravità brevettato (con pulsanti di comando) a basso consumo, luci di cortesia a led, basi motore;
  - N. 2 piastre motore e carter copri motore in acciaio;
  - N. 1 scheda ricevente bicanale integrata (tipo rolling code);
  - N. 1 nuovo trasmettitore Smart, FM rolling code a 3 e 5 canali;
  - N. 1 coppia di fotocellule interne preclablate e premontate sulla basculante;
  - N. 1 lampeggiante a led esterno, con antenna integrata montato e preclabato (posizionato nella traversa superiore della basculante sempre a sinistra vista esterna);
  - N. 1 lampeggiante a led interno, montato e preclabato (posizionato a destra, vista interna, nella parte superiore dell'anta mobile);
  - N. 1 scheda accessori a Bus per il cablaggio di tutti gli accessori (posizionata a sinistra vista esterna con 1,5 mt di cavo);
  - N. 1 kit manutenzione completo di: coppia paracadute, coppia funi in acciaio, coppia carrucole Ø 110 m, coppia kit rinvio;
- Protezione inferiore in gomma dell'anta mobile (fornita sfusa);  
Sblocco interno o sblocco esterno.



Trasmettitore Smart, FM rolling code a 3 e 5 canali.



Coppia di fotocellule interne preclablate e premontate sulla porta basculante.



Lampeggiante a led esterno, con antenna integrata, montato e preclabato.



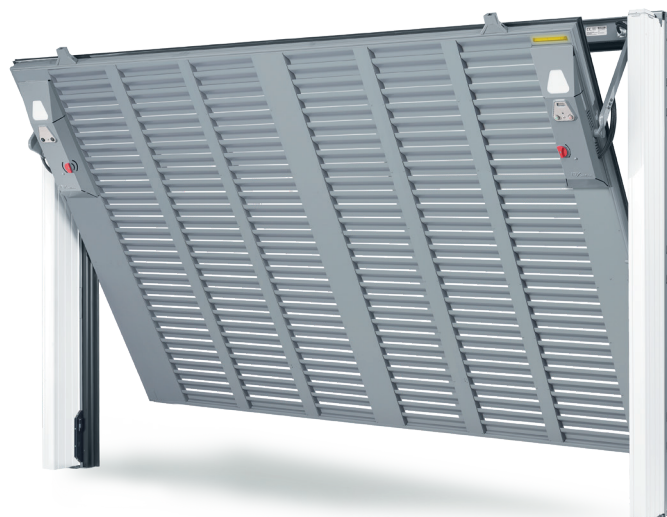
Lampeggiante a led interno, montato e preclabato.



Scheda accessori connessa alla VISg tramite cavo Bus (di serie).



N. 1 kit manutenzione per Transit HF, completo di: coppia paracadute, coppia funi in acciaio, coppia carrucole Ø 110 m, coppia kit rinvio.



Vista interna Transit HF con automazione ISY Ballan e coppia di fotocellule interne premontate e preclablate.

N.B.: La Ballan SpA si riserva la facoltà di apportare, senza preavviso, modifiche ai prodotti. Le caratteristiche tecniche possono variare nel caso di applicazioni particolari. Per altre esigenze interpellare l'ufficio tecnico Ballan.

Rev. 02



**Ballan SpA**  
Via Restello 98 - 35010 Villa del Conte (PD) Italy  
Tel. + 39 049 9328111 - Fax + 39 049 9325311 - e-mail: ballan@ballan.com - www.ballan.com  
Cap. Soc. Euro 5.000.000 i.v. - R.I. PD / C.F. / P. IVA 00327010286 - REA PD 0118254



## Optional per porte basculanti Transit HF



Lanterna semaforica completa di centralina alimentata a 230 V. Il funzionamento è indipendente dalla porta basculante (optional).



### OPTIONAL

La porta può essere corredata da tutta una serie di accessori tipici per gestire in modo funzionale un accesso veicolare collettivo.



Letto badge completo di scheda bicanale con blindatura, viene fornito con tessera master. Alimentazione tramite cavo. (Optional).



Tastiera a codice retro illuminata completa di scheda bicanale con blindatura. Alimentazione tramite cavo. (Optional).



Pulsante di STOP, fornito a parte per garantire un facile utilizzo in caso di emergenza. (Optional).



Fotocelle aggiuntive esterne con blindatura. (Optional).



Fotocelle aggiuntive sfuse, da parete no ad incasso. (Optional).



Ricevente esterna a basso consumo 2/4 uscite a 1000 utenze con scheda per il Back-up inclusa (per utilizzo su automazioni esistenti prevedere l'antenna aggiuntiva). (Optional).



Batterie tampone 12 V per il funzionamento della basculante in caso di mancanza di tensione di rete. (Optional).



Incontro elettrico E-Lock per basculanti motorizzate. (Optional).



Coppia di luci a led, ad alta intensità, integrate nell'anta mobile e precablate, adatte per illuminare la zona di transito durante la manovra. (Optional).



Pellicola calpestabile adesiva di facile posa. (Optional).

N.B.: La Ballan SpA si riserva la facoltà di apportare, senza preavviso, modifiche ai prodotti. Le caratteristiche tecniche possono variare nel caso di applicazioni particolari. Per altre esigenze interpellare l'ufficio tecnico Ballan.

Rev. 02