



Porta sezionale



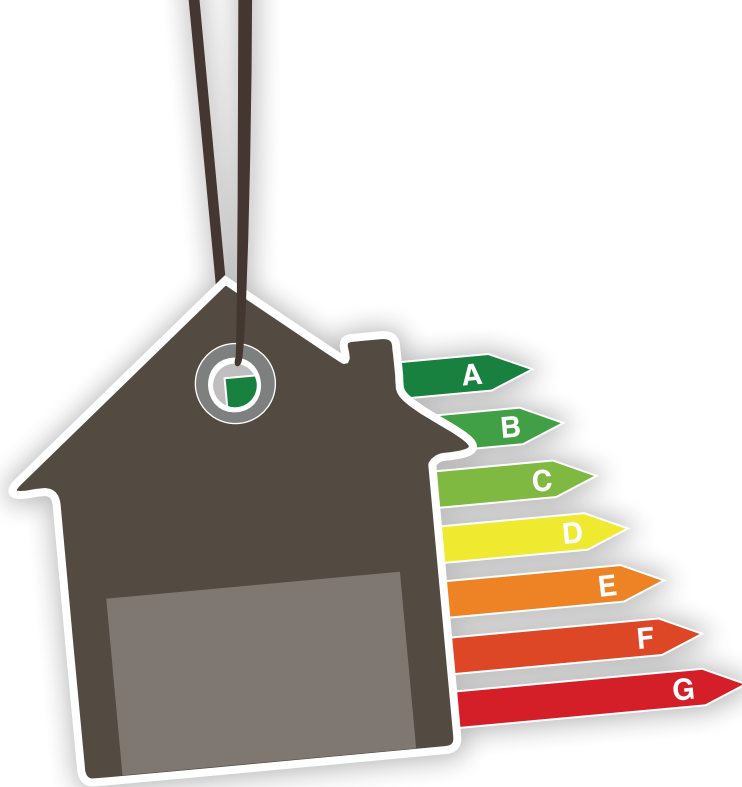
ballan[®]
excellence in doors

Onda **XT**



Nell'ottica della massima linearità estetica,
Onda XT propone pannelli piani
che mettono in evidenza la scelta cromatica





Efficienza termica Onda XT

Perché la porta sezionale Onda XT ha un'ottima performance termica

È risaputo che la trasmittanza termica delle porte da garage è compromessa in gran parte dalla presenza di ponti termici fra la parte mobile e fissa e dall'accoppiamento tra di esse: i ponti termici inoltre, sono spesso causa di umidità e muffe.

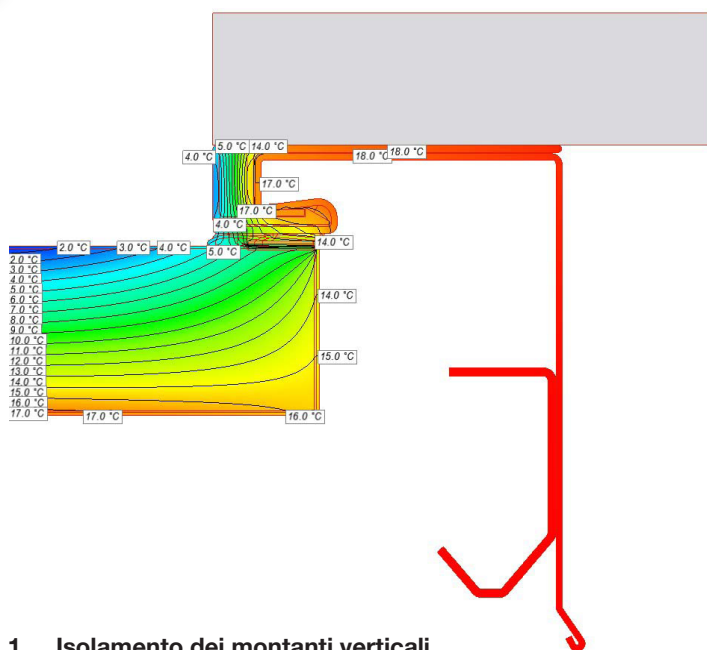
Per quanto riguarda le porte sezionali costituite da pannelli sandwich, il ponte termico è distribuito su tutta la superficie della porta attraverso le giunzioni dei pannelli, i montanti verticali e la veletta superiore.

L'ufficio Ricerca e Sviluppo Ballan ha sviluppato delle soluzioni per migliorare notevolmente i valori della conduttività termica (W/m²K).

Struttura Onda XT

Tre sono i punti in cui l'Ufficio Ricerca e Sviluppo Ballan ha lavorato:

1. Isolamento dei montanti verticali
2. Isolamento della veletta superiore
3. Guarnizioni termoplastica a pavimento.



1. Isolamento dei montanti verticali

Montante verticale

Per separare termicamente la struttura portante della porta sezionale dall'esterno sono stati aggiunti i profili termoplastici e le guarnizioni di tenuta a doppio labbro nella parte frontale dei montanti verticali.

Efficienza termica porta sezionale Onda XT



La porta sezionale con struttura Onda XT, con allestimento standard e posa in oltre luce in larghezza ed altezza, può ottenere un valore di trasmittanza termica non superiore a (*):

1.4
OL

L 3500 x H 2250 mm 1,4 W/m²K con posa oltre luce (OL)

1.3
OL

L 4000 x H 2250 mm 1,3 W/m²K con posa oltre luce (OL)

(*) I valori di trasmittanza termica riportati sono solo esemplificativi e in ogni caso riferiti alla posa OL e con allestimento privo di aperture sul manto (es. oblò, fori di aerazione ecc) per porte modello Onda XT 500.

Ballan SpA potrà apportare modifiche ai valori sopra indicati in qualsiasi momento.

Ballan SpA potrà inviare una dichiarazione di trasmittanza termica SOLO se questa venga richiesta al momento dell'ordine.

Perché è opportuno considerare una porta da garage con un buon valore di trasmittanza termica?

Dipende dove è posizionato il garage. **Se questo è integrato all'abitazione, prevedere una porta da garage con un buon valore di trasmittanza termica contribuisce certamente a migliorare la classificazione energetica complessiva dell'abitazione.**

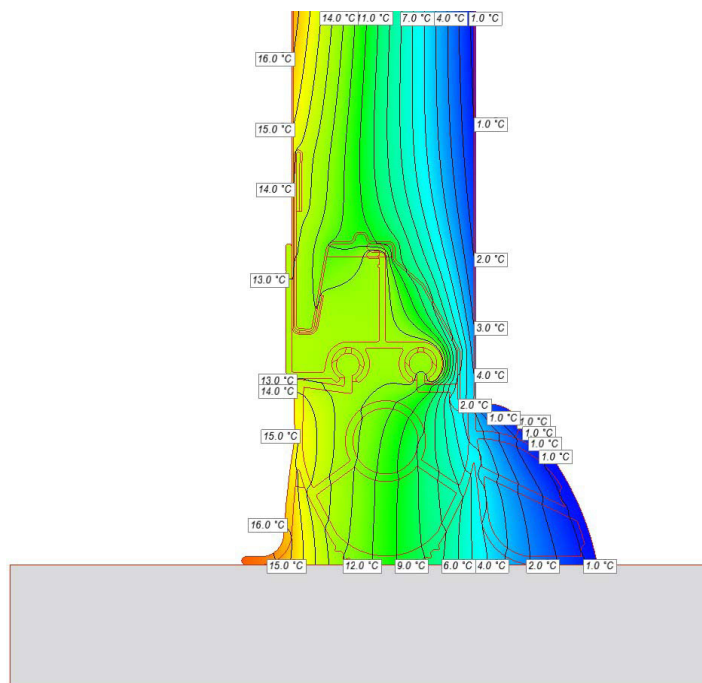
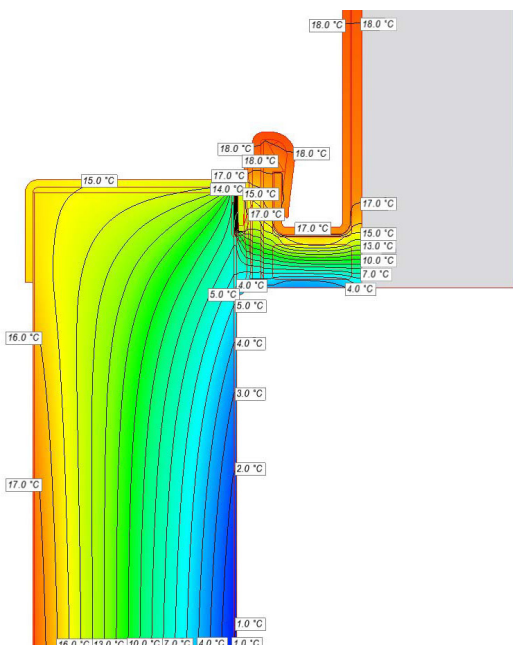
Rappresenta il modo più semplice per ottimizzare il risparmio energetico globale del luogo abitativo sia invernale che estivo.

Ecco perché Ballan, laddove il garage sia parte integrante dell'abitazione, consiglia sempre di installare una porta coibentata, indipendentemente dalla presenza o meno di detrazioni fiscali.

Caratteristiche tecniche del pannello

Valori rilevati a temperatura ambiente interno pannello

Spessore	Altezza	Trasmittanza termica U	Densità media	Peso	
				$\frac{\text{Kg}}{\text{m}}$	$\frac{\text{Kg}}{\text{m}^2}$
mm	mm	$\frac{\text{W}}{\text{m}^2 \text{K}}$	$\frac{\text{Kg}}{\text{m}^3}$	$\frac{\text{Kg}}{\text{m}}$	$\frac{\text{Kg}}{\text{m}^2}$
40	500	0,53	42	5,0	10



2. Isolamento della veletta superiore

Veletta superiore

Per separare termicamente la veletta superiore della porta sezionale dall'esterno sono stati aggiunti i profili termoplastici e le guarnizioni di tenuta a doppio labbro nella parte frontale della veletta.

3. Guarnizioni termoplastiche a pavimento

Guarnizione inferiore a pavimento XT

Anche la guarnizione inferiore a pavimento XT contribuisce alla performance termica della porta, perché è formata da più pareti quindi garantisce una perfetta chiusura tra il bordo inferiore ed il pavimento oltre ad un risultato estetico pregevole.

Il profilo in alluminio di sostegno della guarnizione non crea un ponte termico con l'esterno.



Onda XT al top

La sezionale Onda XT è dotata di profili termoplastici che rivestono i montanti laterali e la veletta superiore migliorando notevolmente la prestazione termica della porta.

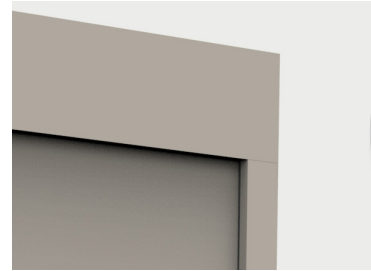
All'esterno la veletta superiore è complanare con i montanti laterali per un risultato estetico eccellente.

Sempre all'esterno, come optional per la posa in luce, i montanti laterali e la veletta possono essere rivestiti da profili in lamiera liscia o gofrata in tinta con i pannelli.

Le guarnizioni in gomma superiore e laterali esterne sono invisibili perché inserite rispettivamente all'interno della veletta e nei montanti laterali.

All'interno, l'albero con molle è protetto da uno speciale coprialbero sagomato che forma un corpo unico con la struttura fissa.

La nuova generazione di porte sezionali con Onda XT è ancora più evoluta e sicura



Particolare della veletta complanare con il montante laterale.

I profili copri veletta e copri cassonetto in lamiera verniciata sono optional.

1

Veletta superiore complanare, integra i profili termoplastici e la guarnizione di battuta superiore a doppio labbro. I profili copri veletta e copri cassonetto in lamiera verniciata sono optional

2

Montante verticale complanare, integra i profili termoplastici e la guarnizione di battuta a doppio labbro verticale. I profili copri veletta e copri cassonetto in lamiera verniciata sono optional

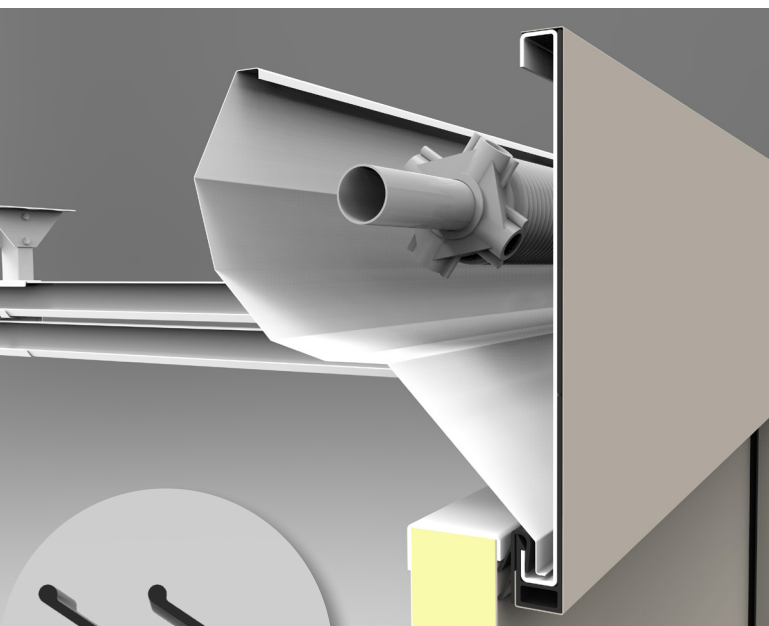
3

Guarnizione inferiore a pavimento XT, il profilo in alluminio è nascosto all'interno del pannello.

Vista dall'esterno: struttura Onda XT



Porta sezionale Onda XT
I profili copricassonetto e copriveletta sono optional.
Maniglia di sollevamento incassata interna ed esterna Art.63. Fornita di serie.



01 Veletta superiore

Particolare della veletta superiore complanare, costruita con profilo a "C" in lamiera d'acciaio zincato, rivestita all'esterno con profili termoplastici, integra la guarnizione di battuta superiore a doppio labbro.

La copertura interna dell'albero in lamiera d'acciaio liscia in tinta Ral 9010 è fornita di serie. I profili copri veletta in lamiera verniciata sono optional.

NB la veletta non è autoportante

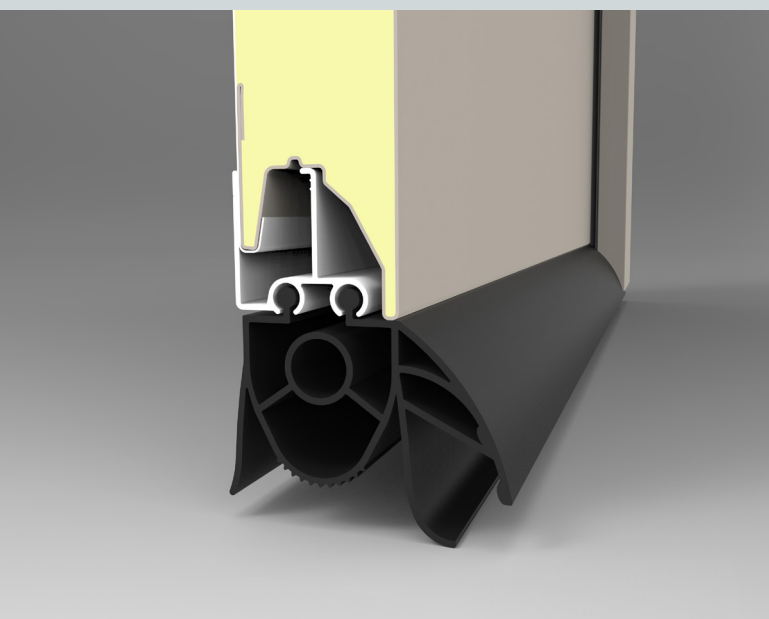
A seconda delle dimensioni, la veletta deve essere fissata alla muratura in almeno uno o due punti.



02 Montante verticale

Particolare del montante verticale complanare, integra i profili termoplastici e la guarnizione di battuta verticale a doppio labbro. I profili copri cassonetto in lamiera verniciata sono optional.

N.B: La guarnizione di battuta a doppio labbro verticale e superiore è indipendente dai profili termoplastici. Questa soluzione permette, in caso di manutenzione, una facile e veloce sostituzione della stessa senza dover rimuovere altre parti della struttura.



03 Guarnizione inferiore

Particolare della guarnizione inferiore a pavimento XT.

Il profilo in alluminio verniciato in tinta Ral 9010 è nascosto all'interno del pannello.



La struttura per Onda XT

Viste da dentro,
la struttura rivela tutta la sua tecnologia

La struttura Onda XT comprende di serie i gruppi guida prodotti in lamiera preverniciata bianco simil Ral 9016, copertura dell'albero portamolle in lamiera liscia verniciata in tinta Ral 9010, rulli di scorrimento duplex con cuscinetti assemblati su perni zincati, cerniere laterali e intermedie verniciate in tinta Ral 9016, staffa centrale su veletta per attacco guida motore a traino e maniglia di sollevamento incassata interna ed esterna Art.63.



vista dall'interno: struttura Onda XT



4

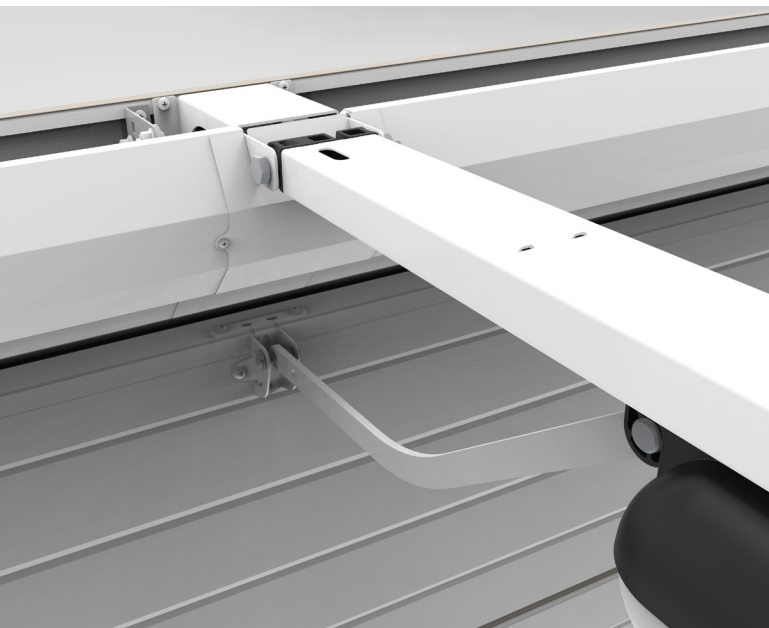
Copertura dell'albero portamolle in lamiera liscia verniciata in tinta Ral 9010 e staffa centrale su veletta per attacco guida motore a traino

5

Rulli di scorrimento duplex con cuscinetti assemblati su perni zincati

6

Gruppi guida prodotti in lamiera preverniciata bianco simil Ral 9016



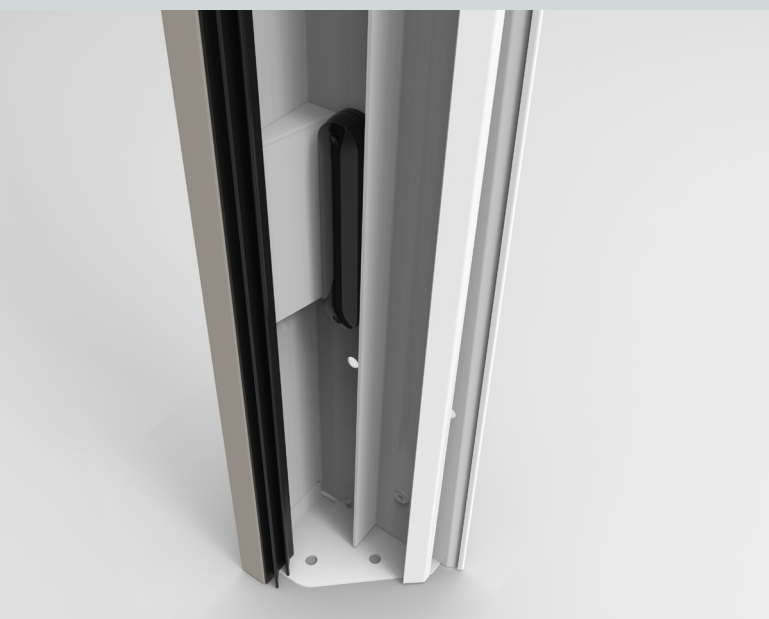
04 Copertura interna

Particolare della copertura interna dell'albero portamolle in lamiera liscia verniciata in tinta Ral 9010 e staffa centrale su veletta per attacco guida motore a traino.



05 Rulli di scorrimento

Particolare rulli di scorrimento duplex con cuscinetti assemblati su perni zincati e cerniere verniciate in tinta Ral 9010.



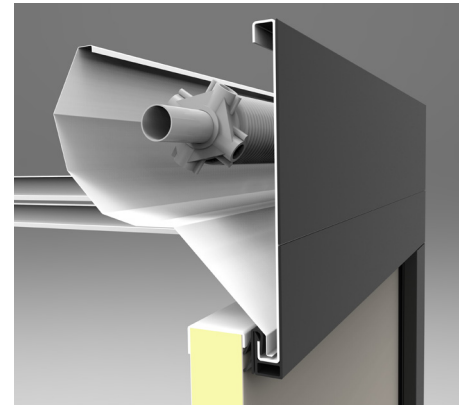
06 Gruppi guida

Particolare dei gruppi guida prodotti in lamiera preverniciata bianco simil Ral 9016, guarnizione di battuta verticale a doppio labbro e coppia di fotocellule MINI preassemblate all'interno dei montanti verticali.

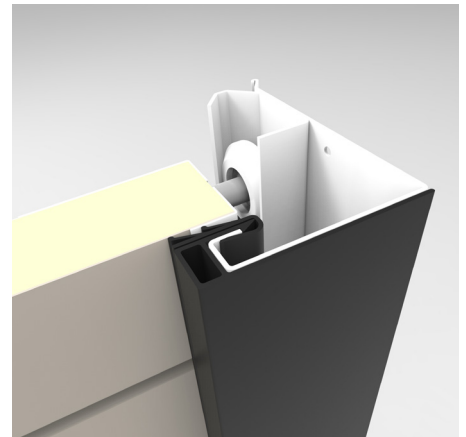
La coppia di fotocellule MINI sono optional.



La struttura per Onda XT senza copertura della veletta e senza copricassonetto, adatta per posa completamente oltre luce



Senza copertura veletta



Senza copricassonetto

SCHEDA TECNICA / VOCE DI CAPITOLATO

Porta sezionale Onda XT, prodotta da Ballan, con marcatura CE come da Regolamento Prodotti da Costruzione CPR 305/2011 e secondo la Norma Prodotto EN 13241-1.

Costruita con pannelli a doppia parete in lamiera d'acciaio zincata e preverniciata, con interposto all'interno schiume poliuretaniche. I pannelli di spessore 40 mm e altezza 500 mm, sono dotati di profilo "salvadita". Resistenza al carico del vento in Classe 2.

Finiture disponibili: **pannello finitura esterno goffrato stucco bianco simil Ral 9010**, pannello **finitura esterno goffrato legno** preverniciato standard simil Ral 6005, 7035, 8014, 9006, 9010; pannello **finitura esterno liscia** preverniciato standard simil Ral 1013; pannello finitura esterno goffrato stucco bianco simil Ral 9010; **pannello finitura esterno polygrain liscia** preverniciato simil Ral 7016, 9016; pannello finitura esterno sandgrain simil Ral 7016. Finitura **lato interno pannello sempre goffrato stucco** bianco simil Ral 9010.

Completa di guide di scorrimento verticali ed orizzontali in acciaio zincato e preverniciato in tinta simil Ral 9016, albero portamolle con molle di torsione, dispositivo paracadute molle, copertura interna dell'albero in lamiera liscia verniciata in tinta Ral 9010, cerniere interne verniciate bianco Ral 9010, rulli di scorrimento in guida douplex con perno zincato, guarnizioni perimetrali di battuta nascoste ed integrate nelle guide verticali e veletta superiore, maniglia di sollevamento incassata interna ed esterna **Art.63**.

La veletta superiore viene fornita sempre di serie da h 225 mm (la veletta non è autoportante, deve essere fissata alla muratura in almeno uno o due punti)

La veletta e i montanti verticali sono rivestiti esternamente con profili termoplastici in PVC.

La porta sezionale viene fornita smontata.

La porta sezionale è dotata di targhetta di Marcatura CE, Dichiarazione di Prestazione (DoP) e per le porte motorizzate di Dichiarazione di Conformità CE.

SISTEMI DI SCORRIMENTO (unità di misura 10 mm)

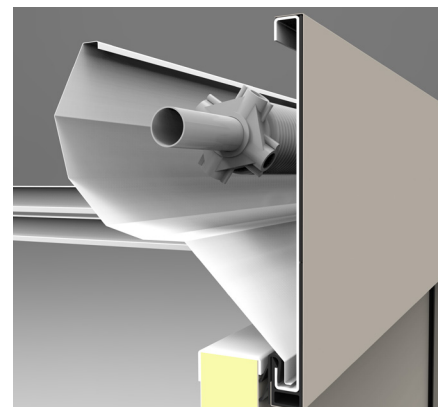
SST scorrimento standard - SSI scorrimento standard inclinato a gradi -

Misure disponibili:

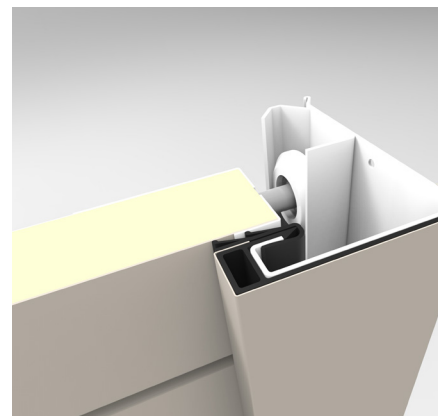
fino a L 5000 x H 3500 mm e fino a L 6000 x H 3000 mm .

- Funzionamento automatico con motore centrale a traino S+550 / S+800 / S+1100 (obbligatorio motorizzato per garantire la chiusura).

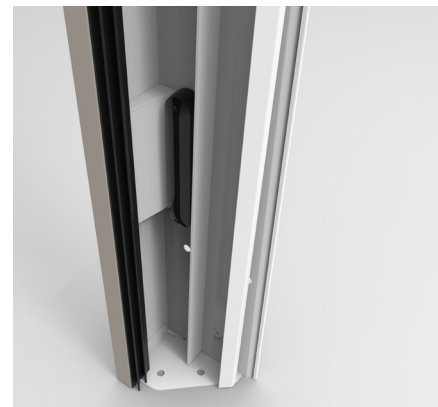
La struttura per Onda XT con coperture copriveletta e copriguide



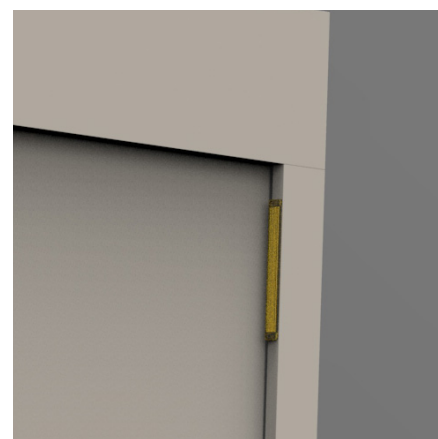
Copertura copriveletta



Copertura copriguida



Coppia di fotocellule MINI preassemblate



Lampeggiante a LED

OPTIONAL

KIT COPERTURE COPRIVELETTA E COPRIGUIDE ONDA XT .

Comprende l'applicazione dei profili a "C" nelle guide verticali e nella veletta orizzontale con stessa finitura superficiale e tinta dei pannelli. Le guide verticali e la veletta sono complanari. NB obbligatorie per sezionali con posa in luce o parzialmente in luce.

COPPIA DI FOTOCELLULE MINI PRASSEMBLATE ALL'INTERNO DELLE GUIDE VERTICALI.

Comprende l'installazione di una coppia di fotocellule MINI all'interno dei montanti verticali, cablaggio dei cavi con uscita in alto a dx o sx vista interna.

VERNICIATURA A POLVERI GRUPPO GUIDA VERTICALI ED ORIZZONTALI.

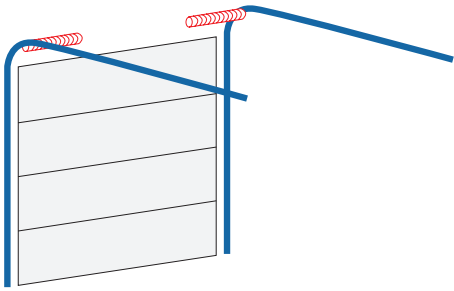
Comprende la verniciatura a polveri in tinta Ral 9010 dei gruppi guida verticali ed orizzontali.

LAMPEGGIANTE A LED PRASSEMBLATO ALL'ESTERNO SU GUIDA VERTICALE DX o SX ONDA XT

Comprende l'installazione di un lampeggiante a Led nella guida destra o sinistra (vista esterna) con cablaggio del cavo ed uscita in alto a destra o a sinistra.



Sistemi scorrimento standard per porta sezionale Onda XT

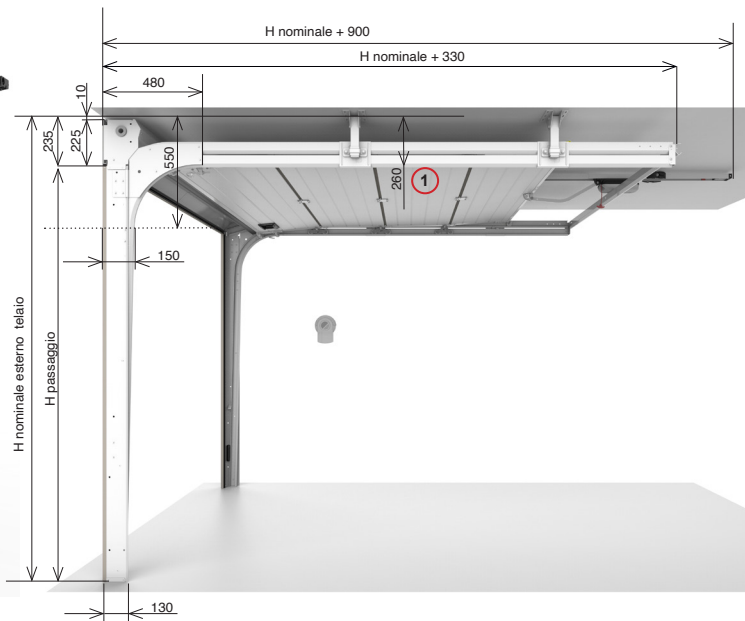


Struttura Onda XT

Scorrimento standard con
MOLLE A TORSIONE, ALBERO
ANTERIORE

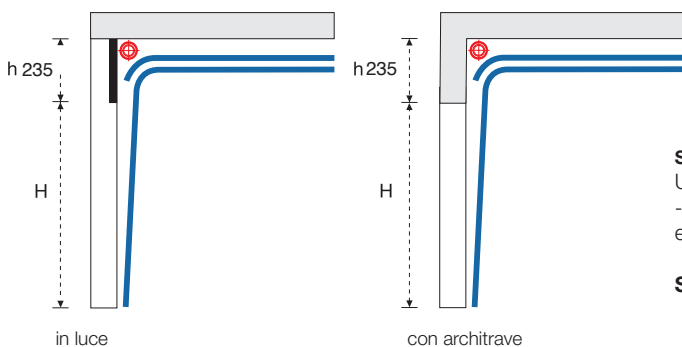


Vista esterna
struttura Onda XT



Nota: ① H 260 mm, è l'ingombro delle guide orizzontali da H NOM.

N.B.: Con porta pedonale e soglia ribassata la "H Passaggio" si riduce di 40 mm per l'ingombro della soglia ribassata e della maniglia interna.



Scorrimento standard con MOLLE A TORSIONE ALBERO ANTERIORE (pos. 26-29)

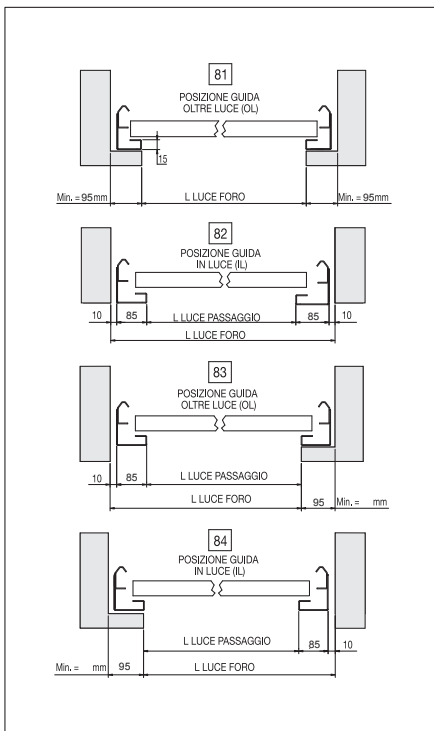
Uso Civile - Misure massime (non adatto uso intensivo):

- Funzionamento automatico (con motore centrale a traino) L 5000 mm x H 3500 mm
e L 6000 x H 3000 mm.

Struttura per sezionali Onda XT

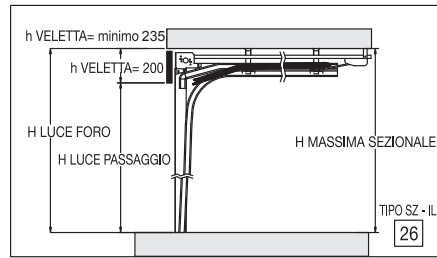
Disegni tecnici porta sezionale Onda XT

SEZIONE ORIZZONTALE

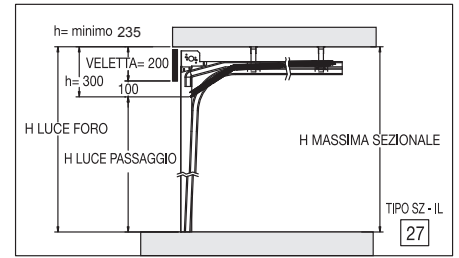


SCORRIMENTO STANDARD - SEZIONE VERTICALE

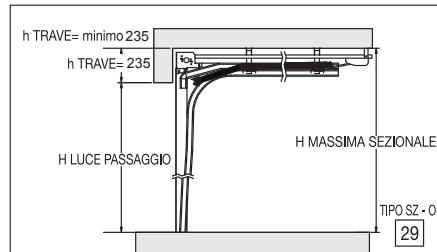
FUNZIONAMENTO AUTOMATICO



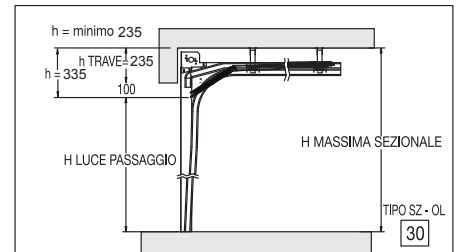
FUNZIONAMENTO MANUALE



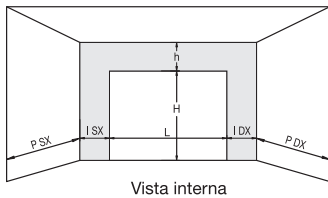
FUNZIONAMENTO AUTOMATICO



FUNZIONAMENTO MANUALE



RILIEVO MISURE



Legenda:
I = spalla
P = profondità
h = trave

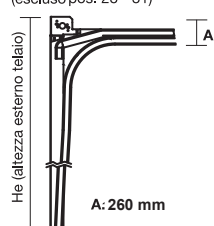
	MANOVRA MANUALE	MANOVRA AUTOMATICA
I	SPALLA min. 95mm	min. 95mm
P	PROFONDITA' min. = H + 870 mm	min. = H + 900 mm
h	TRAVE min. 335 mm	min. 235 mm

Con automazione AB310 e AB315 Profondità = H + 1200mm

SCORRIMENTO STANDARD SU N. 2 GUIDE

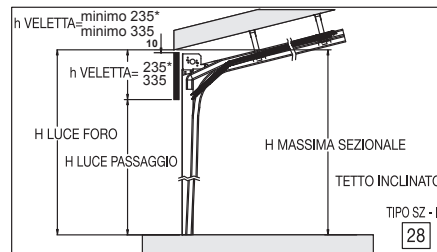


INGOMBRO IN ALTEZZA DELLE GUIDE SUPERIORI (escluso pos. 28 - 31)

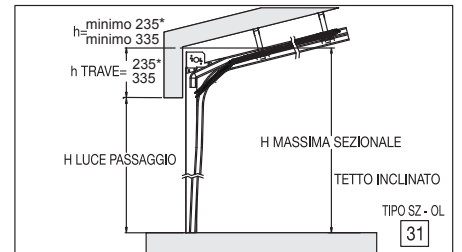


SCORRIMENTO STANDARD CON GUIDE ORIZZONTALI INCLINATE A GRADI - SEZIONE VERTICALE

FUNZIONAMENTO MANUALE E AUTOMATICO



FUNZIONAMENTO MANUALE E AUTOMATICO

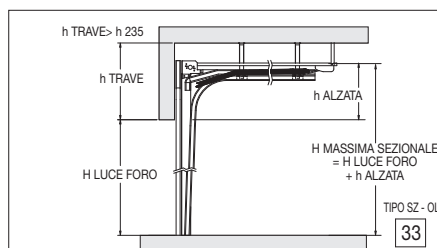


N.B.: Inclinazione massima realizzabile 24° pari ad una pendenza del 45°

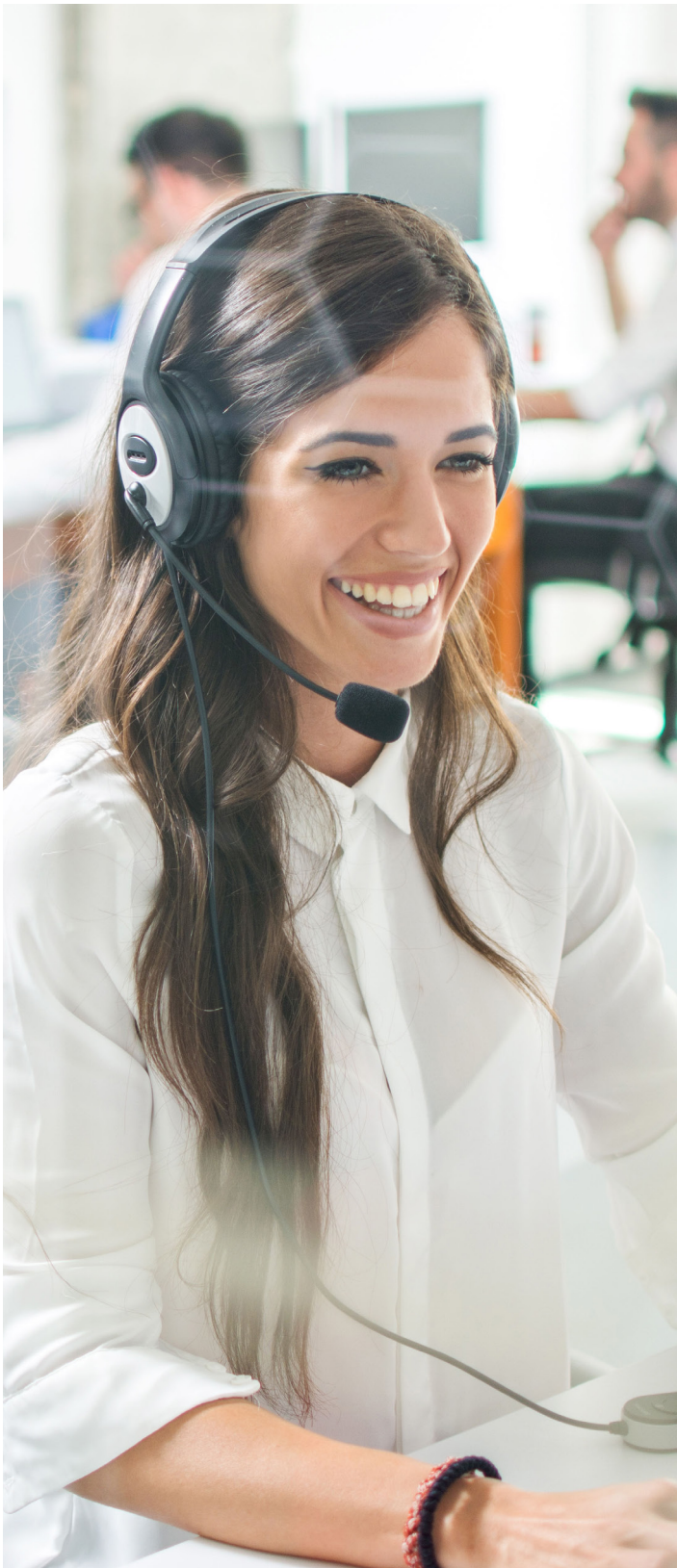
* Fino a max angolo 13° ingombro veletta min. 235 mm
Da angolo 13° in poi ingombro veletta min. 335 mm

SCORRIMENTO STANDARD PER ARCHITRAVE SUPERIORE A 235 mm

FUNZIONAMENTO MANUALE E AUTOMATICO



N.B.:
Con alzata > 450 mm verranno applicati i tubolari davanti alle guide (fare attenzione alla soglia a pavimento).



Info Clienti
800-405540
Chiamata gratuita

Il servizio è una voce importante per Ballan

Il *customer care* è uno dei punti di forza dell'azienda Ballan, che ha sempre considerato la soddisfazione del cliente come elemento fondante della propria missione aziendale.

Il Numero Verde gratuito è sempre a disposizione dei clienti per richiedere qualsiasi informazione.

La rete commerciale, suddivisa in Agenti, Rivenditori e Centri Assistenza è costantemente in contatto con Ballan, perchè l'apporto umano e l'esperienza risultano determinanti per garantire al cliente un servizio valido e professionale.

Installazione e manutenzione a norma di legge

Acquistando il "pacchetto completo Ballan", che consiste in montaggio, assistenza e manutenzione, il cliente ha la garanzia assoluta e certificata dall'azienda di essere sempre in regola con le disposizioni previste dalla Norma di Prodotto EN 13241-1.

La Ballan SpA si riserva la facoltà di apportare, senza preavviso, modifiche ai prodotti.

I colori dei legni e delle tinte Ral, rappresentati con i sistemi di stampa, sono puramente indicativi. Le foto hanno solo lo scopo di illustrare il prodotto e non sono vincolanti.

Tutti i testi, disegni, illustrazioni e foto sono di proprietà esclusiva di Ballan SpA, è vietata qualsiasi riproduzione non autorizzata, totale o parziale.



Un grande vantaggio delle porte Ballan è la completezza dell'offerta:
porte basculanti, porte sezionali, porte a scorrimento laterale, porte di sicurezza...
solo la massima libertà di scelta!



excellence in doors



Contatti



Via Restello 98
35010 Villa del Conte (PD) Italy



www.ballan.com



ballan@ballan.com



+ 39 **049 9328111**

Cap. Soc. Euro 5.000.000 i.v.
R.I. PD / C.F. / P. IVA 00327010286
REA PD 0118254

