

Portone scorrevole Roteo Silver (senza guida a pavimento)



Tinte preverniciate standard.



Vista esterna portone scorrevole Roteo Silver senza guida a pavimento.

SCHEDA TECNICA / VOCE DI CAPITOLATO

Portone scorrevole modello Roteo Silver senza guida a pavimento, garantito da Ballan, con marcatura CE come da Regolamento Prodotti da Costruzione CPR 305/2011 e secondo la Norma Prodotto EN 13241-1.

Composto da pannelli dello spessore di 52 mm, aventi telaio interno perimetrale in acciaio zincato, coibentati con schiuma poliuretanicata iniettata con densità pari a 43 kg/mc, e rivestiti da lamiera liscia preverniciata dello spessore di 7/10, disponibili nelle tinte standard: blu-genziana simil Ral 5010, verde muschio simil Ral 6005, bianco-grigio simil Ral 9002, alluminio simil Ral 9006, bianco simil Ral 9010. Per proteggere la superficie delle ante da eventuali graffiature, viene applicata una pellicola adesiva da togliere durante la fase di posa. I pannelli vengono uniti nella loro altezza da un profilo di giunzione ad "H" in alluminio (colore nero) e assemblati tra di loro mediante profili a "C" in alluminio nella parte superiore ed inferiore (colore nero).

Il portone non necessita di guida a pavimento in quanto la guida superiore in acciaio stampato del spessore di 40/10, è del tipo portante ed è corredata di staffe di fissaggio alla muratura e carrelli a quattro ruote portanti in acciaio di scorrimento; il movimento viene guidato da rullino pilota inferiore con ruota da 74 mm avente cuscinetto e piastrina per fissaggio a pavimento.

La chiusura del portone viene garantita dai cariglioni interni completi di asta di chiusura inferiore con punta rinforzata e scorri asta con protezione in pvc, il tutto in acciaio zincato e verniciato nero. Le guarnizioni laterali di chiusura sono in gomma naturale EPDM nera antinvecchiamento e consentono la perfetta chiusura ermetica. I portoni possono essere forniti manuali, predisposti o motorizzati.

Nel caso di posa esterna sarà necessario aggiungere una lamiera copriguida superiore. Inoltre se si inserisce una porta pedonale con antipanico sarà necessario sostituire: staffe guida da mm. 90 con staffe da mm. 140, incontro standard (per portoni ad un'anta) con incontro maggiorato, coprifilo/i laterali di riquadratura.

PRINCIPALI ACCESSORI

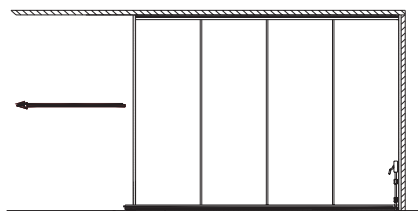
- Verniciatura pannelli lato esterno ed interno tinte Ral come da campionario Ballan.
- I pannelli possono inoltre essere rivestite a richiesta: in alluminio 12/10 di mm, in acciaio INOX AISI 304 satinato goffrato 5/10, in PVC tinta legno.
- Cariglione per chiusura dall'esterno, completo di cilindro e maniglia esterni, obbligatorio per garage senza uscite secondarie.
- Porta pedonale su pannello, con soglia inferiore di 90 mm ricavata su pannello singolo, realizzata in profilo di alluminio colore nero, completa di maniglia e serratura con chiave. Dimensione larghezza in funzione dell'anta/pannello, altezza 2000/2100 mm.
- Porta pedonale tra due pannelli, con soglia inferiore di 90 mm ricavata tra due pannelli, realizzata in profilo di alluminio colore nero, completa di maniglia e serratura con chiave. Dimensione larghezza in funzione dell'anta/pannello, altezza 2000/2100 mm.
- Porta pedonale su pannello, senza soglia inferiore ricavata su pannello singolo, realizzata in profilo di alluminio colore nero, completa di maniglione antipanico, con scrocco laterale, cilindro e maniglia esterni. Dimensione larghezza in funzione dell'anta/pannello, altezza 2000/2100 mm.
- Porta pedonale tra due pannelli, senza soglia inferiore ricavata tra due pannelli, realizzata in profilo di alluminio colore nero, completa di maniglione antipanico, con scrocco laterale, cilindro e maniglia esterni. Dimensione larghezza in funzione dell'anta/pannello, altezza 2000/2100 mm.
- Oblò quadrati e rettangolari, oppure circolari; completi di guarnizione perimetrale in gomma EPDM nera o profilo perimetrale in alluminio, realizzati in vetro da mm. 5+5 (anche vetrocamera) nelle diverse tipologie: trasparente, satinato, stop sol (chiaro, bronzo, grigio).
- Griglie con telaio perimetrale, con lamelle di aerazione in lamiera pressopiegata di acciaio zincato e verniciato colore nero.

MOTORIZZAZIONI

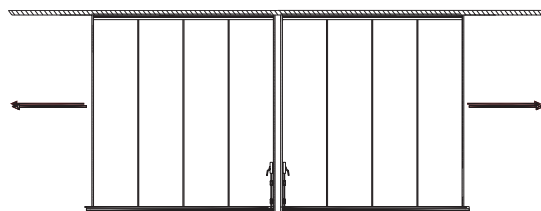
L'automazione con **funzionamento a Uomo Presente** obbliga il movimento del portone solo ed esclusivamente con la pressione continuata di un pulsante a muro (posto vicino al portone). Sono disponibili diverse automazioni a seconda della dimensione del portone.

- **Motorizzazione meccanica a catena per portoni scorrevoli ad anta unica o a due ante contrapposte.** Meccanica a catena completa di motore/i trifase 380V, montata su guida portante superiore verniciata. Con accessorio di comando pulsantiera apre-chiude.

- **Motorizzazione meccanica a cremagliera per portoni scorrevoli ad anta unica o a due ante contrapposte.** Meccanica a cremagliera completa di motore/i trifase a 380V applicato/i in parete. Con accessorio di comando pulsantiera apre-chiude. Consigliata per portoni con posa in luce o con grandi aperture.



Vista interna portone scorrevole ad una anta



Vista interna portone scorrevole a due ante

Di serie nella versione con apertura manuale i portoni vengono forniti con i cariglioni per la chiusura dall'interno, a richiesta come optional sono disponibili anche i cariglioni per la chiusura dall'esterno.

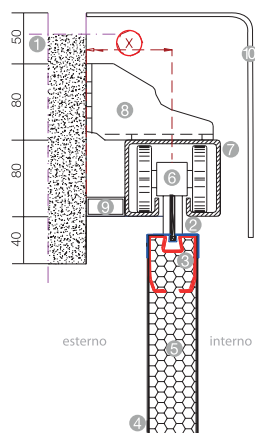
N.B.: La Ballan SpA si riserva la facoltà di apportare, senza preavviso, modifiche ai prodotti. Le caratteristiche tecniche possono variare nel caso di applicazioni particolari. Per altre esigenze interpellare l'ufficio tecnico Ballan. La presenza di eventuali lievi ondulazioni nei pannelli coibentati è da ritenersi nella norma e non un difetto.

Si consiglia di evitare le tinte scure nei pannelli esposti al sole, in quanto la possibile flessione degli elementi può limitare la funzionalità della porta.

Rev. 03

Dati tecnici portone scorrevole Roteo Silver

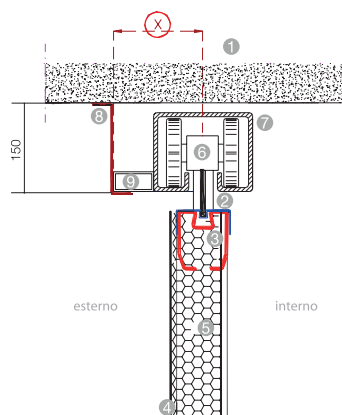
Particolare superiore ROTEO SILVER montato oltre luce



1. muratura perimetrale
2. spazzola in nylon B.5 H.50
3. profilo acciaio zincato 18/10 mm
4. profilo acciaio zincato 7-8/10 mm
5. materiale isolante schiuma poliuretanic densità 43 kg x mq
6. carrello in acciaio
7. rotaia in acciaio
8. staffe superiori in acciaio
9. tubolare distanziatore in acciaio
10. veletta copriguida

X. ASSE GUIDA: l'asse guida può variare in base alla costruzione del portone agli ingombri presenti sulla muratura
 SOLITAMENTE: ASSE 90 mm, posa interna o esterna cieco o con porta con maniglie
 SOLITAMENTE: ASSE 140 mm, posa esterna con porta con antipanico

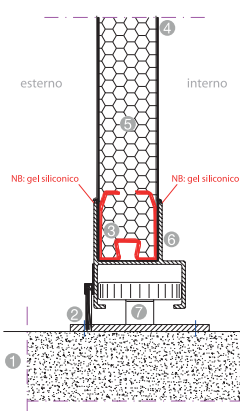
Particolare superiore ROTEO SILVER montato in luce



1. muratura perimetrale
2. spazzola in nylon B.5 H.50
3. profilo acciaio zincato 18/10 mm
4. profilo acciaio zincato 7-8/10 mm
5. materiale isolante schiuma poliuretanic densità 43 kg x mq
6. carrello in acciaio
7. rotaia in acciaio
8. staffe superiori in acciaio
9. tubolare distanziatore in acciaio

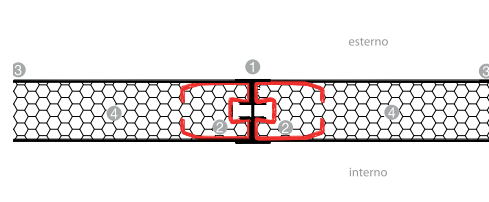
X. ASSE GUIDA: l'asse guida può variare in base alla costruzione del portone agli ingombri presenti sulla muratura
 SOLITAMENTE: ASSE 90 mm, posa interna o esterna cieco o con porta con maniglie
 SOLITAMENTE: ASSE 140 mm, posa esterna con porta con antipanico

Particolare inferiore



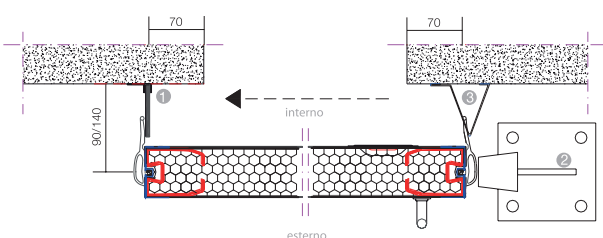
1. pavimento
2. spazzola in nylon B.5 H.40
3. profilo acciaio zincato 18/10 mm
4. profilo acciaio zincato 7-8/10 mm
5. materiale isolante schiuma poliuretanic densità 43 kg x mq
6. profilo in alluminio di scorrimento
7. rullino a pavimento

Particolare giunzione pannelli



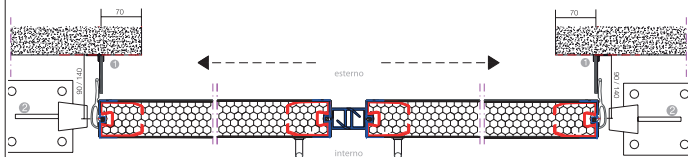
1. "h" di giunzione pannelli
2. spazzola in nylon B.5 H.40
3. profilo acciaio zincato 18/10 mm
4. profilo acciaio zincato 7-8/10 mm
5. materiale isolante schiuma poliuretanic densità 43 kg x mq

Particolare inferiore ROTEO SILVER montato oltre luce ad una ante, asse 90 / 140 mm



1. spazzola da 50 mm chiusura posteriore
2. fermi a pavimento chiusura
3. profilo di chiusura come incontro

Particolare inferiore ROTEO SILVER montato oltre luce a due ante, asse 90 / 140 mm



1. spazzola da 50 mm chiusura laterale
2. fermi a pavimento ad apertura totale

N.B.: La Ballan SpA si riserva la facoltà di apportare, senza preavviso, modifiche ai prodotti. Le caratteristiche tecniche possono variare nel caso di applicazioni particolari. Per altre esigenze interpellare l'ufficio tecnico Ballan. La presenza di eventuali lievi ondulazioni nei pannelli coibentati è da ritenersi nella norma e non un difetto.

Si consiglia di evitare le tinte scure nei pannelli esposti al sole, in quanto la possibile flessione degli elementi può limitare la funzionalità della porta.

Rev. 03

Motorizzazione per portoni scorrevoli Roteo



Tutti gli automatismi sono marchiati CE con l'apertura ad "uomo presente".



Motorizzazione meccanica a catena, completa di motore/i trifase 380V, montata su guida portante superiore verniciata.

SCHEDA TECNICA / VOCE DI CAPITOLATO

Sono disponibili diverse motorizzazioni con funzionamento ad "uomo presente" a seconda del modello e della dimensione del portone.

L'automazione con **funzionamento a Uomo Presente** obbliga il movimento del portone solo ed esclusivamente con la pressione continuata di un pulsante a muro (posto vicino al portone). Sono disponibili diverse automazioni a seconda della dimensione del portone.

- **Motorizzazione meccanica a catena per portoni scorrevoli ad anta unica o a due ante contrapposte.** Meccanica a catena completa di motore/i trifase 380V, montata su guida portante superiore verniciata. Con accessorio di comando pulsantiera apre-chiude.

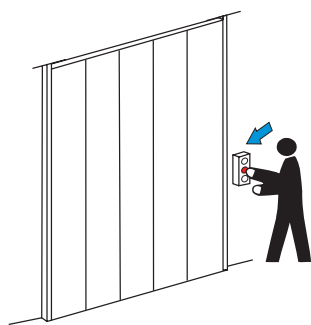
- **Motorizzazione meccanica a cremagliera per portoni scorrevoli ad anta unica o a due ante contrapposte.** Meccanica a cremagliera completa di motore/i trifase a 380V applicato/i in parete. Con accessorio di comando pulsantiera apre-chiude. Consigliata per portoni con posa in luce o con grandi aperture.

Tutti gli automatismi sono marchiati CE con l'apertura ad "uomo presente".

Il materiale deve sempre essere installato da personale specializzato e secondo le normative vigenti.



Motorizzazione meccanica a cremagliera completa di motore trifase a 380V applicato in parete.



Funzionamento a "uomo presente"

Questo sistema obbliga il movimento del portone solo ed esclusivamente con la pressione continuata di un pulsante a muro (posto vicino al portone).

AVVERTENZA

Qualsiasi sistema di apertura scelto diverso da "UOMO PRESENTE" deve essere valutato da personale specializzato in fase d'installazione degli accessori elettrici di protezione, in quanto a seconda del posizionamento degli accessori stessi di comando o protezione si valuta cosa serve per proteggere il movimento del portone stesso in ogni suo punto.

A sua volta chi realizza i collegamenti elettrici deve rilasciare la dichiarazione di conformità del tipo d'impianto che andrà a realizzare, corredato di marchiatura CE.

N.B.: La Ballan SpA si riserva la facoltà di apportare, senza preavviso, modifiche ai prodotti. Le caratteristiche tecniche possono variare nel caso di applicazioni particolari. Per altre esigenze interpellare l'ufficio tecnico Ballan. La presenza di eventuali lievi ondulazioni nei pannelli coibentati è da ritenersi nella norma e non un difetto.

Si consiglia di evitare le tinte scure nei pannelli esposti al sole, in quanto la possibile flessione degli elementi può limitare la funzionalità della porta.

Rev. 03



Ballan SpA
Via Restello 98 - 35010 Villa del Conte (PD) Italy
Tel. + 39 049 9328111 - Fax + 39 049 9325311 - e-mail: ballan@ballan.com - www.ballan.com
Cap. Soc. Euro 5.000.000 i.v. - R.I. PD / C.F. / P. IVA 00327010286 - REA PD 0118254

