

Porta coibentata Pronta



Tinte preverniciate standard.



Porta Pronta, tinta simil Ral 6005, con oblò circolare.

SCHEDA TECNICA / VOCE DI CAPITOLATO

Porta coibentata Pronta, garantita da Ballan, con marcatura CE come da Regolamento Prodotti da Costruzione CPR 305/2011 e secondo la Norma Prodotto EN 13241-1.

Composta da ante dello spessore di 47 mm aventi telaio interno perimetrale in acciaio zincato e coibentazione, rivestite da lamiera liscia preverniciata dello spessore di 7/10, disponibili nelle tinte standard: blu-genziana simil Ral 5010, verde muschio simil Ral 6005, bianco-grigio simil Ral 9002, alluminio simil Ral 9006, bianco simil Ral 9010. Per proteggere la superficie delle ante da eventuali graffiature, viene applicata una pellicola adesiva da togliere durante la fase di posa.

La cassa della porta in acciaio viene fornita nella versione standard di colore nero ed è predisposta per il fissaggio su muratura; le cerniere sono in alluminio a tre ali di colore nero.

La porta è composta da maniglia interna ed esterna con serratura, spazzolino inferiore in nylon con supporto in alluminio colore nero, guarnizioni di battuta in gomma nera. L'eventuale anta secondaria viene bloccata tramite catenaccioli o cariglioni di chiusura.

PRINCIPALI ACCESSORI

- Verniciatura pannelli lato esterno ed interno tinte Ral come da campionario Ballan.
- Veletta batti acqua.
- Chiudiporta.
- Preselettore di chiusura per porta a due ante con chiudiporta.
- Maniglione antipanico con scrocco laterale.
- Oblò o griglie di dimensioni mm. 600 x 600.

PORTA CERTIFICATA SAC 1

Come optional è disponibile porta certificata SAC 1 (porta lungo le vie di fuga) conforme alla norma europea 14351-1:2010 reg. 305/2011.

Completa di maniglione antipanico a 2 punti di chiusura e maniglia con cilindro esterno.



Vista interna porta Pronta, con maniglione a 2 punti.



Vista esterna porta coibentata Pronta.



Porta coibentata ad ante asimmetriche con oblò.



Porta coibentata a due ante simmetriche, con oblò.



Porta coibentata Pronta con griglia di aerazione.



Porta coibentata a due ante in pvc effetto legno noce chiaro.

N.B.: La Ballan SpA si riserva la facoltà di apportare, senza preavviso, modifiche ai prodotti. Le caratteristiche tecniche possono variare nel caso di applicazioni particolari. Per altre esigenze interpellare l'ufficio tecnico Ballan. La presenza di eventuali lievi ondulazioni nei pannelli coibentati è da ritenersi nella norma e non un difetto.

Si consiglia di evitare le tinte scure nei pannelli esposti al sole, in quanto la possibile flessione degli elementi può limitare la funzionalità della porta.

Rev. 03

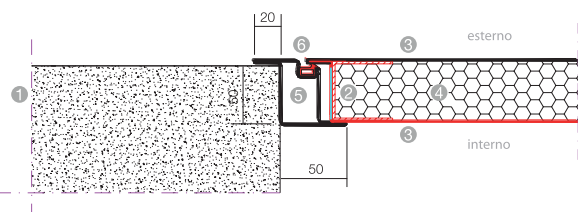


Ballan SpA
Via Restello 98 - 35010 Villa del Conte (PD) Italy
Tel. + 39 049 9328111 - Fax + 39 049 9325311 - e-mail: ballan@ballan.com - www.ballan.com
Cap. Soc. Euro 5.000.000 i.v. - R.I. PD / C.F. / P. IVA 00327010286 - REA PD 0118254



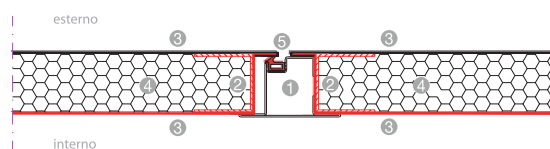
Dati tecnici porta coibentata Pronta

Particolare cassa-anta Pronta



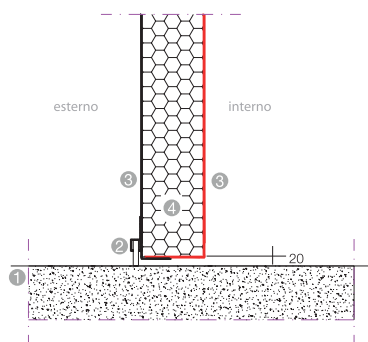
1. muratura perimetrale
2. profilo acciaio zincato 15/10 mm
3. profilo acciaio zincato 7-8/10 mm
4. materiale isolante schiuma poliuretanic densità 43 kgxmq
5. profilo in acciaio perimetrale sp. 20/10 mm
6. guarnizione di battuta perimetrale in epdm

Particolare inversione di battuta Pronta



1. profilo in acciaio 12/10 per inversione di battuta
2. profilo acciaio zincato 15/10 mm
3. profilo acciaio zincato 7-8/10 mm
4. materiale isolante schiuma poliuretanic densità 43 kgxmq
5. guarnizione di battuta perimetrale in epdm

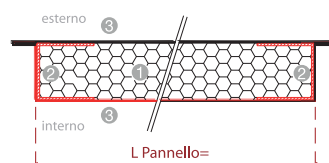
Particolare inferiore



1. pavimento
2. spazzola B.5 H.20
3. profilo acciaio zincato 7-8/10 mm
4. materiale isolante schiuma poliuretanic densità 43 kgxmq

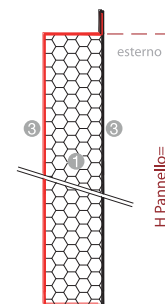
Particolare pannelli

Particolare piega lamiera laterali su pannello



1. materiale isolante schiuma poliuretanic densità 43 kgxmq
2. profilo acciaio zincato 15/10 mm
3. profilo acciaio zincato 7-8/10 mm

Particolare piega lamiera parte superiore ed inferiore pannello



N.B.: La Ballan SpA si riserva la facoltà di apportare, senza preavviso, modifiche ai prodotti. Le caratteristiche tecniche possono variare nel caso di applicazioni particolari. Per altre esigenze interpellare l'ufficio tecnico Ballan. La presenza di eventuali lievi ondulazioni nei pannelli coibentati è da ritenersi nella norma e non un difetto. Si consiglia di evitare le tinte scure nei pannelli esposti al sole, in quanto la possibile flessione degli elementi può limitare la funzionalità della porta.

Rev. 03