

Portone a volata Aliseo



Tinte preverniciate standard.



Vista esterna portone a volata Aliseo.

SCHEDA TECNICA / VOCE DI CAPITOLATO

Portone a volata modello Aliseo, garantito da Ballan, con marcatura CE come da Regolamento Prodotti da Costruzione CPR 305/2011 e secondo la Norma Prodotto EN 13241-1.

Composto da pannelli dello spessore di 52 mm, aventi telaio interno perimetrale in acciaio zincato, coibentati con schiuma poliuretanic iniettata con densità pari a 43 kg/mc, e rivestiti da lamiera liscia preverniciata dello spessore di 7/10, disponibili nelle tinte standard: blu-genziana simil Ral 5010, verde muschio simil Ral 6005, bianco-grigio simil Ral 9002, alluminio simil Ral 9006, bianco simil Ral 9010. Per proteggere la superficie delle ante da eventuali graffiature, viene applicata una pellicola adesiva da togliere durante la fase di posa.

I montanti laterali e il traverso superiore sono in acciaio zincato dello spessore di 20/10 e vengono forniti nella versione standard verniciati di colore nero; predisposti per il fissaggio costituiscono una vera e propria struttura per il portone, permettendo manovre agevolate e garantendo un elevato grado di stabilità e tenuta. Il perfetto movimento delle ante viene garantito dalle cerniere in lega di alluminio di colore nero, complete di perno con sistema anticaduta e da doppio cuscinetto reggispinga. La chiusura del portone viene garantita dai cariglioni interni completi di aste di chiusura alto e basso con punta rinforzata e scorri asta con protezione in pvc, il tutto in acciaio zincato e verniciato nero.

Guarnizioni tra anta e anta atte a garantire lo spazio antischiacciamento di 50 mm, sono in gomma naturale EPDM nera antinvecchiamento, e consentono la perfetta chiusura ermetica. Nella parte superiore e inferiore delle ante vengono fissati dei profili in alluminio di colore nero con apposito innesto per inserimento delle spazzole in nylon che permettono la perfetta chiusura.

I portoni possono essere forniti manuali, predisposti o motorizzati.

PRINCIPALI ACCESSORI

- Verniciatura pannelli lato esterno ed interno tinte Ral come da campionario Ballan.
- I pannelli possono inoltre essere rivestite a richiesta: in alluminio 12/10 di mm, in acciaio INOX AISI 304 satinato goffrato 5/10, in PVC tinta legno.
- Cariglione per chiusura dall'esterno, completo di cilindro e maniglia esterni, obbligatorio per garage senza uscite secondarie.
- Oblò quadrati e rettangolari, oppure circolari; completi di guarnizione perimetrale in gomma EPDM nera o profilo perimetrale in alluminio, realizzati in vetro da mm. 5+5 (anche vetrocamera) nelle diverse tipologie: trasparente, satinato, stop sol (chiaro, bronzo, grigio).
- Griglie con telaio perimetrale, con lamelle di aerazione in lamiera pressopiegata di acciaio zincato e verniciato colore nero.

Di serie nella versione con apertura manuale i portoni vengono forniti con i cariglioni per la chiusura dall'interno, **a richiesta come optional sono disponibili anche i cariglioni per la chiusura dall'esterno.**



Vista interna portone a battente Aliseo.

N.B.: La Ballan SpA si riserva la facoltà di apportare, senza preavviso, modifiche ai prodotti. Le caratteristiche tecniche possono variare nel caso di applicazioni particolari. Per altre esigenze interpellare l'ufficio tecnico Ballan. La presenza di eventuali lievi ondulazioni nei pannelli coibentati è da ritenersi nella norma e non un difetto.

Si consiglia di evitare le tinte scure nei pannelli esposti al sole, in quanto la possibile flessione degli elementi può limitare la funzionalità della porta.

Rev. 03

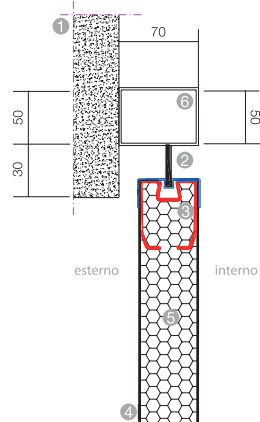


Ballan SpA
Via Restello 98 - 35010 Villa del Conte (PD) Italy
Tel. + 39 049 9328111 - Fax + 39 049 9325311 - e-mail: ballan@ballan.com - www.ballan.com
Cap. Soc. Euro 5.000.000 i.v. - R.I. PD / C.F. / P. IVA 00327010286 - REA PD 0118254



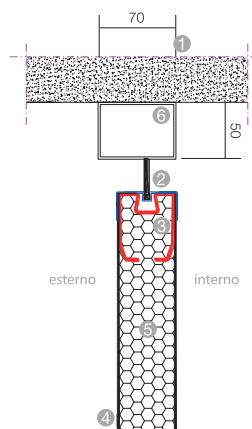
Dati tecnici portone a volata Aliseo

Particolare superiore portone ALISEO montato oltre luce



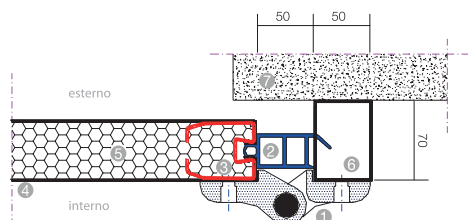
1. muratura perimetrale
2. spazzola in nylon B.5 H.38
3. profilo acciaio zincato 18/10 mm
4. profilo acciaio zincato 7-8/10 mm
5. materiale isolante schiuma poliuretanic densità 43 kgxm³
6. tubolare superiore di battuta e chiusura

Particolare superiore portone ALISEO montato in luce



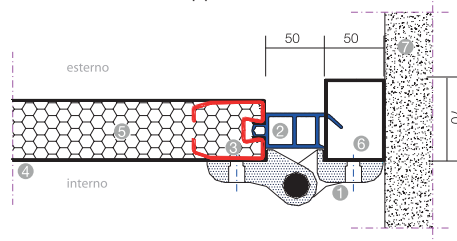
1. muratura perimetrale
2. spazzola in nylon B.5 H.38
3. profilo acciaio zincato 18/10 mm
4. profilo acciaio zincato 7-8/10 mm
5. materiale isolante schiuma poliuretanic densità 43 kgxm³
6. tubolare superiore di battuta e chiusura

Particolare laterale applicato oltre luce



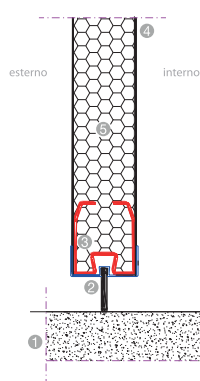
1. cerniera in alluminio pressofuso, autolubrificante
2. guarnizione di battuta laterale in epdm
3. profilo acciaio zincato 18/10 mm
4. profilo acciaio zincato 7-8/10 mm
5. materiale isolante schiuma poliuretanic densità 43 kgxm³
6. montante portone in tubolare d'acciaio 70x50 mm zincato e verniciato a polveri
7. muratura perimetrale

Particolare laterale applicato in luce



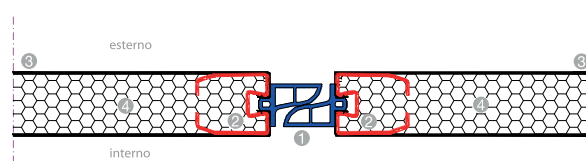
1. cerniera in alluminio pressofuso, autolubrificante
2. guarnizione di battuta laterale in epdm
3. profilo acciaio zincato 18/10 mm
4. profilo acciaio zincato 7-8/10 mm
5. materiale isolante schiuma poliuretanic densità 43 kgxm³
6. montante portone in tubolare d'acciaio 70x50 mm zincato e verniciato a polveri
7. muratura perimetrale

Particolare inferiore portone



1. pavimento
2. spazzola in nylon B.5 H.38
3. profilo acciaio zincato 18/10 mm
4. profilo acciaio zincato 7-8/10 mm
5. materiale isolante schiuma poliuretanic densità 43 kgxm³

Particolare incontro centrale



1. guarnizione in epdm
2. profilo acciaio zincato 18/10 mm
3. profilo acciaio zincato 7-8/10 mm
4. materiale isolante schiuma poliuretanic densità 43 kgxm³

N.B.: La Ballan SpA si riserva la facoltà di apportare, senza preavviso, modifiche ai prodotti. Le caratteristiche tecniche possono variare nel caso di applicazioni particolari. Per altre esigenze interpellare l'ufficio tecnico Ballan. La presenza di eventuali lievi ondulazioni nei pannelli coibentati è da ritenersi nella norma e non un difetto.

Si consiglia di evitare le tinte scure nei pannelli esposti al sole, in quanto la possibile flessione degli elementi può limitare la funzionalità della porta.

Rev. 03