

# Cancelletto riducibile Fortis

(Classe Antieffrazione 2)



Tinte Ral standard per cancelletti Fortis.



## SCHEDA TECNICA / VOCE DI CAPITOLATO

Cancelletto riducibile Fortis con certificazione in Classe 2 secondo la norma ENV 1627-1, garantito da Ballan, con marcatura CE secondo la Norma Prodotto EN 13241-1.

Il cancelletto Fortis è un dispositivo di sicurezza certificato adatto a proteggere porte e finestre di abitazioni residenziali, vetrine di negozi e vetrate di uffici. Aprendosi a pacchetto libera completamente il passaggio, una volta chiuso non preclude il passaggio di aria e luce.

Disponibile ad anta singola, a doppia anta e con telaio fisso, facilmente adattabile a varie situazioni di posa e di esigenza

Il montante fisso o mobile è costituito da un profilo interno in acciaio Inox AISI 304 BA (finitura extralucida), materiale che ha la proprietà di non arrugginire se esposto all'aria e all'acqua. Il profilo presenta una serie di incurvature che danno luogo ad una serie di irrigidimenti localizzati anti-taglio, tale conformazione oltre a conferire una maggiore resistenza aumenta decisamente la stabilità di tutta la struttura.

Le parti esterne dei montanti fissi e mobili, le guide superiori ed inferiori, i profili di compensazione e la barra serratura sono in alluminio estruso T6060 verniciato. La verniciatura a marchio di qualità Qualicoat, avviene con polveri poliestere, in aggiunta allo strato di pretrattamento, la verniciatura crea una doppia protezione per la sicurezza dell'inalterabilità nel tempo dei componenti, lo strato di vernice viene ulteriormente irrobustito e protetto da un successivo processo di cottura. Le vernici in polvere poliestere presentano eccellenti caratteristiche di resistenza ai raggi UV, ottime caratteristiche meccaniche, elevata resistenza agli agenti chimici.

Il corpo carrello assieme ai sistemi di giunzione delle guide con i montanti (angolari) e di arresto delle leve, sono realizzati in "poliammide 66 tenacizzata" materiale autolubrificante che presenta una altissima resistenza all'urto anche a freddo (-30°C), una notevole resistenza all'abrasione e immunità da corrosione, le ruote dei carrelli e gli elementi di protezione dei montanti nella parte inferiore, sono in resina acetalica (POM), materiale termoplastico autolubrificante a basso coefficiente di attrito, resistente all'usura e alle basse ed alte temperature.

Ogni montante mobile è sormontato da un carrello a due ruote, il montante serratura è sormontato da un carrello a 4 ruote, per conferire una maggiore stabilità e scorrevolezza alla struttura.

Le leve di collegamento sono realizzate in acciaio microlegato (S355MC) ad alto carico di snervamento per formatura a freddo (altoresistenziale), zincato e verniciato. Si compongono di due elementi collegati tra loro per mezzo di un perno e sono rinforzate internamente da due inserti in acciaio inox.

La guida oltre alla posizione fissa a pavimento, offre una doppia opzione: può essere alzabile a 90° grazie allo speciale snodo, oppure completamente estraibile. Ad estensibile aperto la raccolta occupa uno spazio pari al 15 - 20% della larghezza. Al fine di liberare completamente il vano, il pacco può scomparire all'interno di un cassonetto oppure può essere ruotato di 180°.

Serratura con frontale in acciaio inox a 3 punti di chiusura (gancio centrale e aste di mandata superiore ed inferiore), con gancio standard in zama o a richiesta in acciaio lamellare anticorrosione, ad estensibile raccolto il pacco viene bloccato con un semplice giro di chiave.

Il fissaggio avviene con riscontri laterali regolabili e profili compensatori metallici per il bilanciamento delle malformazioni murarie.

Dotazione di serie riducibile Fortis ad anta singola e anta doppia: tinte standard Verde Ral 6005, Bianco Ral 9010, Grigio Marmo (simil Ral 7025 puntinato bianco-liscio); barre verticali interne in acciaio Inox con irrigidimenti localizzati anti-taglio; struttura perimetrale esterna in alluminio estruso; serratura frontale in Acciaio Inox a 3 punti di chiusura; 3 chiavi di serie; mezzo cilindro interno a 5 pistoncini; carrelli e componenti di scorrimento e di giunzioni in materiale termoplastico indeformabile a basso coefficiente di attrito ed autolubrificanti; leve in acciaio altoresistenziale zincate e verniciate; profili compensatori laterali per eliminare eventuali irregolarità del muro; perni di giunzione delle leve invisibili dall'esterno (accessori di fissaggio esclusi).

Il cancelletto è dotato Certificato in Classe 2 oppure in Classe 3 e di targhetta Marcatura CE.

Il cancelletto riducibile Fortis viene costruito su misura, nelle misure massime:

- **anta singola** L 3146 x H 3396 mm,
- **anta doppia** L 4705 x H 3396 mm,
- **telaio fisso** L 3212 x H 3396 mm.

### PRINCIPALI ACCESSORI:

- **Antieffrazione in Classe 3**, dove viene rinforzato il corpo serratura con un profilo interno e con accessori di chiusura e scorrimento più robusti.
- Verniciatura tinte Ral campionario Ral Ballan con leve tinta Grigio Marmo, oppure con leve verniciate in tinta.
- Raccolta girevole per anta singola o extra per realizzazione "bilatera".
- Guida inferiore ribaltabile o estraibile.
- Serratura con cilindro passante, passante con cifratura unica, cilindro di protezione antitrapano e protezione antitrapano con cifratura unica.



**Ballan SpA**  
Via Restello, 98 - 35010 Villa del Conte (PD) Italy  
Tel. + 39 049 9328111 - Fax + 39 049 9325311 - e-mail: ballan@ballan.com - www.ballan.com  
Cap. Soc. Euro 5.000.000 i.v. - R.I. PD / C.F. / P. IVA 00327010286 - REA PD 0118254



## Caratteristiche cancelletto riducibile Fortis

(Classe Antieffrazione 2)

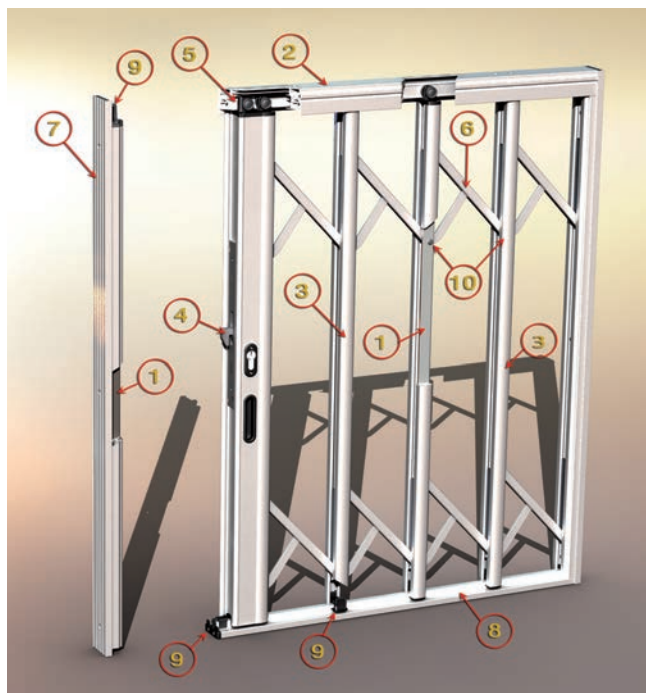


Guida inferiore fissa di ridotte dimensioni e sagomata in modo da avere nella parte superiore i bordi arrotondati.



### CARATTERISTICHE TECNICHE:

1. Barre verticali interne in acciaio inox con irrigidimenti localizzati anti-taglio.
2. Struttura perimetrale esterna in alluminio estruso con angolari di giunzione.
3. Struttura di copertura delle barre verticali in acciaio inox e di copertura dei perni delle leve in alluminio smussato.
4. Serratura con frontale in acciaio inox a 3 punti di chiusura (gancio centrale e aste di mandata superiore ed inferiore).
5. Carrelli in materiale termoplastico autolubrificante, indeformabili e a basso coefficiente di attrito, alta resistenza all'usura e alla indeformabilità alle alte e basse temperature.
6. Leve realizzate in acciaio altoresistenziale, zincato e verniciato. La particolare forma tubolare di uno dei due elementi, le rendono estremamente resistenti al taglio.
7. Profili compensatori laterali per sopperire ad eventuali irregolarità della muratura.
8. La guida inferiore impedisce la fuoriuscita del montante.
9. Elementi di giunzione delle guide con i montanti, sistemi di arresto delle leve e di protezione dei tagli dei montanti nella parte inferiore e superiore realizzati in materiale termoplastico.
10. Perni di giunzione delle leve invisibili dall'esterno.



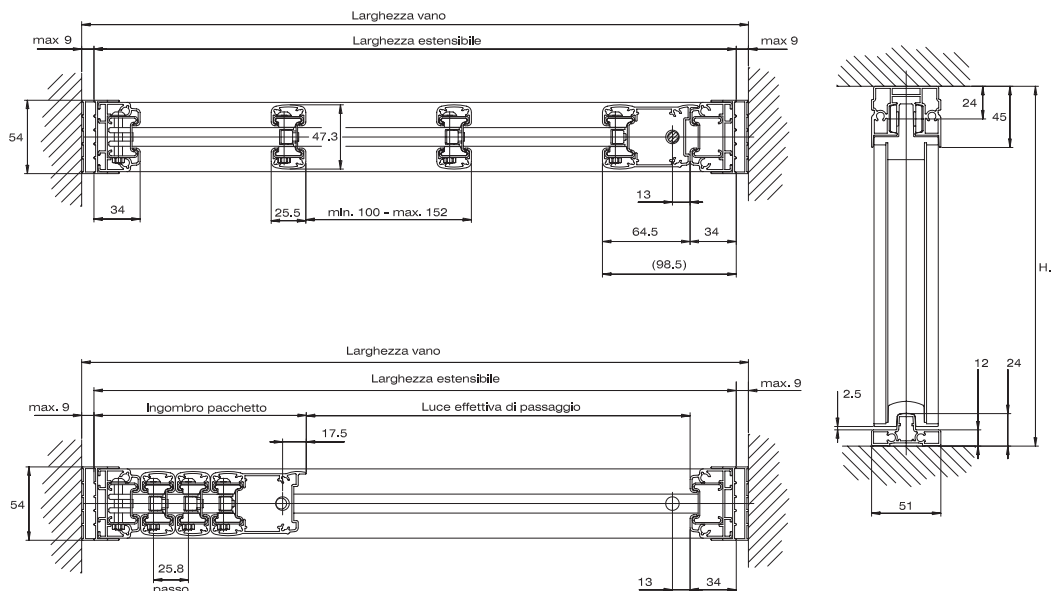
**Info Clienti**  
**800-405540**  
Chiamata gratuita

**Ballan SpA**  
Via Restello, 98 - 35010 Villa del Conte (PD) Italy  
Tel. + 39 049 9328111 - Fax + 39 049 9325311 - e-mail: ballan@ballan.com - www.ballan.com  
Cap. Soc. Euro 5.000.000 i.v. - R.I. PD / C.F. / P. IVA 00327010286 - REA PD 0118254

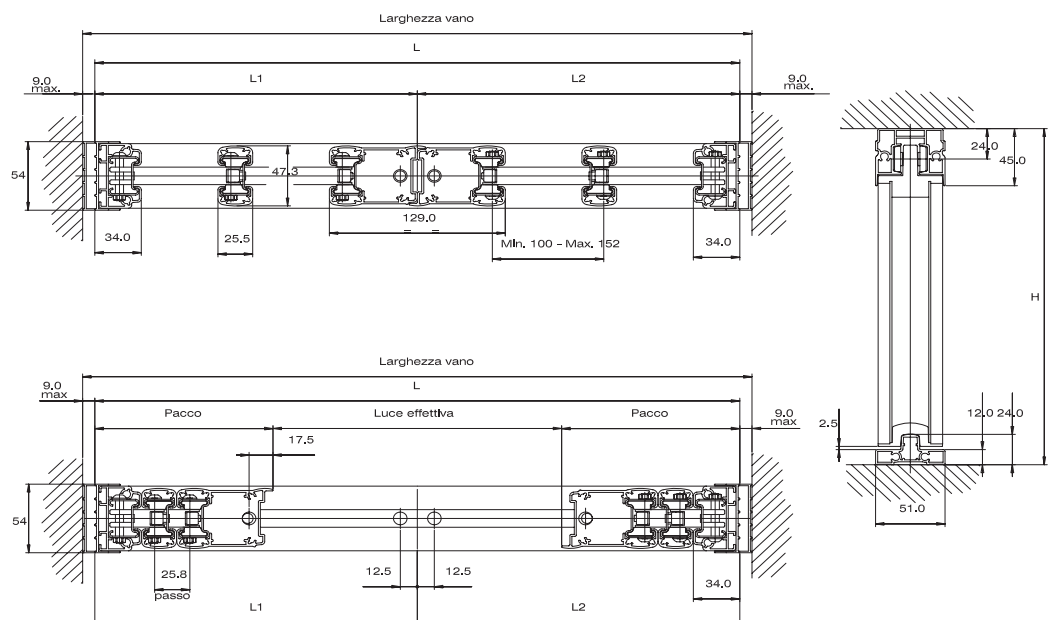
**ballan**  
SERRANDE

# Dati tecnici

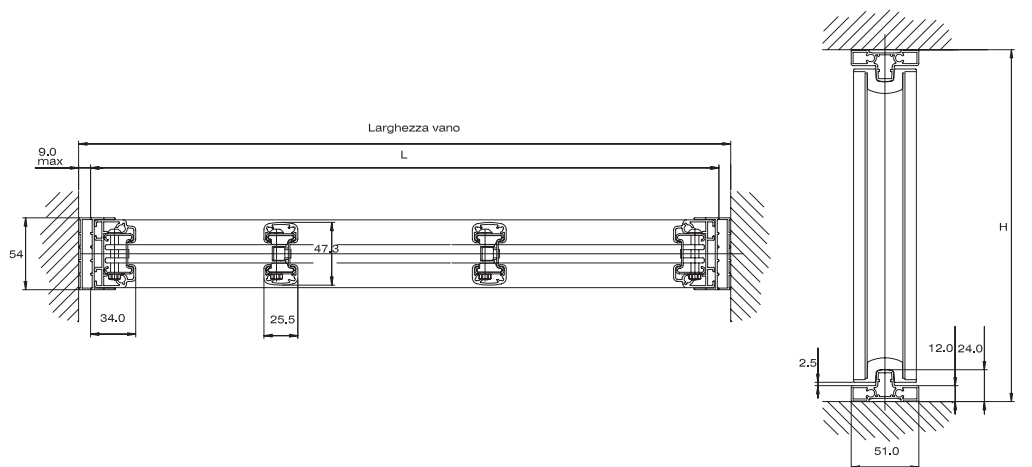
Cancelletto riducibile Fortis ad **anta singola**.



Cancelletto riducibile Fortis a **doppia anta**.



Cancelletto riducibile Fortis con **telaio fisso**.



**Info Clienti**  
**800-405540**  
 Chiamata gratuita

**Ballan SpA**  
 Via Restello, 98 - 35010 Villa del Conte (PD) Italy  
 Tel. + 39 049 9328111 - Fax + 39 049 9325311 - e-mail: ballan@ballan.com - www.ballan.com  
 Cap. Soc. Euro 5.000.000 i.v. - R.I. PD / C.F. / P. IVA 00327010286 - REA PD 0118254

**ballan**  
 SERRANDE